



HAJNÓWKA
DUCHOWA WITALNOŚĆ

POZNAJ UZDRAWIAJĄCĄ MOC
DUCHOWOŚCI I WITALNOŚCI
KRAINY PRASTAREJ
PUSZCZY



SPIS TREŚCI

I.

HAJNÓWKA – DUCHOWA WITALNOŚĆ 3

- I.A. HISTORYCZNE TRADYCJE MIASTA 4
- I.B. WSPÓŁCZESNE OBLCZE HAJNÓWKI 7
- I.C. O REGIONIE 9
- I.D. HAJNÓWKA SYMBOLICZNA 11

II.

DUCHOWOŚĆ 16

- II.A. KULTURA 17
- II.B. DUCHOWOŚĆ PŁYNĄCA Z SACRUM 27
- II.C. MIEJSCA MISTYCZNE NIEOPODAL HAJNÓWKI 33
- II.D. MIEJSCA Z KLIMATEM, MIEJSCA Z DUSZĄ
MIEJSCA, W KTÓRYCH WARTO BYĆ 36
- II.E. DUCHOWOŚĆ PŁYNĄCA Z PROFANUM 43
- II.F. TRANSGRANICZNOŚĆ 52
- II.G. INFORMACJA TURYSTYCZNA, PAMIĄTKI 54





III.

WITALNOŚĆ 55

III.A. AKTYWNY WYPOCZYNEK – HAJNÓWKA PRZYWRACA WITALNOŚĆ 56

III.B. ZADBAJ O ZDROWIE W HAJNÓWCE 60

III.C. AKTYWNI DLA AKTYWNYCH! HAJNÓWKA NA SPORTOWO 63

IV.

AUTENTYCZNOŚĆ – SMAKI HAJNÓWKI 69

IV.A. MIEJSCA, W KTÓRYM ZAKUPISZ LOKALNE PRODUKTY
SPOŻYWCZE 70

IV.B. LOKALE GASTRONOMICZNE Z POTRAWAMI REGIONALNYMI 77

IV.C. NOCLEGI 82

V.

Z CZEGO HAJNÓWKA MOŻE BYĆ DUMNA? 86



Rzeka Leśna Prawa

ZAPRASZAMY NA SPACER
PO DUCHOWĄ I WITALNĄ
ENERGIĘ

I. HAJNÓWKA – DUCHOWA WITALNOŚĆ

TĘSKNISZ ZA CISZĄ, SPOKOJEM I KONTAKTEM Z NATURĄ?

Hajnówka to idealne miejsce dla Ciebie! Miejscowość, zwana Bramą do Puszczy Białowieskiej, leży we wschodniej części województwa podlaskiego, na pograniczu polsko-białoruskim. Kusi swoim otoczeniem: bezkresnymi lasami prastarej puszczy oraz kolorowymi łąkami i łanami pól uprawnych. Warto się tu zatrzymać, poczuć oddech pierwotnego lasu, usłyszeć chwytający za duszę śpiew cerkiewnych chórów i dźwięk kościelnych organów. Oto miasto o wielkim sercu

i bogatym wnętrzu. Hajnówkę tworzą bowiem ludzie, którzy w odróżnieniu od mieszkańców wielkich, rozpędzonych miast, żyją w głębokim spokoju, w ścisłym związku z wiarą przodków, symbiozie z naturą. Bliskość i witalność puszczy mobilizuje do zdrowej aktywności o każdej porze roku. Pobyt w Hajnówce umożliwi kontakt z unikalną przyrodą oraz poznanie niecodziennej kultury. Przekonaj się o tym! Zapraszamy na spacer po duchową i witalną energię.

**HAJNÓWKA TO MIASTO
„WYROSŁE Z PUSZCZY”**

HISTORYCZNE TRADYCJE MIASTA

FORMALNIE HAJNÓWKA JEST BARDZO MŁODA – PRAWA MIEJSKIE UZYSKAŁA W 1951 R. JEDNAK POCZĄTKI OSADNICTWA W TYM MIEJSCU SIĘGAJĄ XVII W. I POZOSTAJĄ W ŚCISŁYM ZWIĄZKU Z PUSZCZĄ BIAŁOWIESKĄ.

Kiedy konstytucja „Ordinatio o prewentach królewskich” (1589 r.) podzieliła dobra królewskie na państwowe i stołowe, Puszcza Białowieska weszła w skład dóbr stołowych, przeznaczonych na zaspokojenie potrzeb dworu królewskiego. Z tego powodu była szczególnie chroniona.

W 1775 r. puszcę podzielono na 13 straży. Wyznaczono ich granice oraz siedziby zaprzysiężonych strażników i strzelców. Jedną z nich była Straż Hajnowska. Jej pierwszym strażnikiem był Krzysztof Haynau. Od jego nazwiska najprawdopodobniej nazwę wzięła utworzona przez niego osada – dzisiejsze miasto. W obrębie Straży Hajnowskiej znalazły się wsie kluczowe (Dubiny, Lipiny), osockie (Postołowo i Sowiny Hrud), oraz puszczańskie osady smolarzy, budników oraz potażników (Budy, Pogorzelce i Teremiski). Strażnicy na co dzień pilnowali zasobów puszczy. Byli również organizatorami i uczestnikami polowań królewskich. Dziedziczyli funkcję, siedzibę, grunt jako służebne, wolne od czynszu i podatku.

Dzisiejsza Hajnówka jest miastem wyrosłym na tradycjach przemysłu drzewnego. Jego początki sięgają okresu I wojny światowej, kiedy to Niemcy rozpoczęli bezprecedensową eksploatację zasobów Puszczy Białowieskiej. W 1916 r. wybudowano w Hajnówce potężny tartak, przekształcony później w Hajnowskie Przedsiębiorstwo Przemysłu Drzewnego (HPPD), które w okresie międzywojennym zajmowało kluczową pozycję w polskim przemyśle.

W początkach XX w. miasteczko tworzące się na skraju prastarej puszczy dawało szansę na upragnioną pracę w przemyśle. Tym samym przyciągało mieszkańców okolicznych wsi, ale także przybyszów



z całego kraju. To oni kształtowali tożsamość Hajnówki, miasta „wyrosłego z puszczy”.

W 1984 r. w mieście rozpoczęto produkcję płyt podłogowych „Hajnówka”. Przedsiębiorstwo posiadało przykładowe ambulatorium, przedszkole, stołówkę, dom kultury. Do dyspozycji pracowników było 50 domów z okresu międzywojennego, zakładowe bloki mieszkalne oraz ośrodki kolonijno-wczasowy. Bogate zaplecze socjalne przysporzyło miastu wielu nowych mieszkańców. W 1988 r. HPPD sprywatyzowano jako spółkę joint venture z angielską firmą „Furnel International Limited”. W 2006 r. nastąpiło połączenie Spółki Furnel S.A. z Fabrykami Mebli Forte S.A., które przejęły cały majątek spółki z siedzibą w Hajnówce. Obecnie przedsiębiorstwo należy do jednego z największych europejskich producentów mebli do samodzielnego montażu. Poza Hajnówką jego zakłady mieszczą się w Ostrowi Mazowieckiej, Białymstoku i Suwałkach.

Drugim z ważnych dla miasta zakładów była tzw. „Fabryka Chemiczna”. Została wybudowana przez Niemców w 1917 r., następnie przekształcona w Hajnowskie Przedsiębiorstwo Suche Destylacji Drewna. Także i przy tej fabryce funkcjonowało kuszące zaplecze socjalno-bytowe: bloki mieszkalne – początek osiedla „Millenium” (1953 r.), Zakładowy Dom Kultury „Górnik” (1953 r.), otwarty basen pływaki, stadion sportowy (1961 r.), przedszkole (1978 r.). W 1996 r. przedsiębiorstwo sprzedano spółce z zagranicznym kapitałem, przyjęło ono nazwę „Gryfskand” Sp. z o.o. Zakład Produkcyjny Węgla Aktywnych w Hajnówce. Obecnie firma zajmuje się produkcją węgla aktywnego, węgla drzewnego i biopaliw.

Robotników i rzemieślników pracujących przy obróbce drewna kształciła Państwowa Szkoła Przemysłu Drzewnego, przeniesiona z Białowieży do Hajnówki w 1924 r. Okres jej największego rozwoju przypisuje się na lata 30. i 60. ubiegłego wieku. Słynęła szczególnie z wydziału stolarskiego. Dzięki zaangażowaniu cenionego snycerza Franciszka Bołozza, zaczęto w niej produkować wyjątkowe meble. Ekspozowane na międzynarodowych wystawach, m.in. w Mediolanie, zdobiły gabinety wielu instytucji w całym kraju. W 1972 r. szkoła otrzymała nazwę Zespołu Szkół Zawodowych im. Tadeusza Kościuszki i funkcjonuje do dnia dzisiejszego.

ZEGAR

Jedna z wysokiej klasy meblarskich pamiątek zachowała się w Hajnówce do dziś. Jest to zegar gabinetowy, który zdobi gabinet Burmistrza Miasta.



„HAJNÓWKA TO MIEJSCE Sentymentalne (...)”



ŚLADAMI HAJNOWSKICH ŻYDÓW

Wraz z rozwojem przemysłu drzewnego pod koniec XIX w. do Hajnówki zaczęła napływać ludność żydowska. W 1921 r. na 748 mieszkańców zaledwie 41 wyznawało judaizm. W przededniu II wojny światowej w miasteczku mieszkało już 600 Żydów, którzy zajmowali się głównie handlem. Domy żydowskie skupiały się przy ulicach: Stefana Batorego, Polnej (obecnie ul. Grunwaldzka), Targowej (obecnie ul. Ks. Ignacego Wierobieja), Ogrodowej (obecnie ul. Rodziny Kosidłów). W zaułku ulicy Targowej mieściła się drewniana synagoga, która w 1941 r. została spalona przez Niemców. Większość hajnowskich Żydów straciła życie w komorach gazowych Treblinki. Miejska Biblioteka w Hajnówce wydała opracowanie Allii Gryc pt. „O społeczności żydowskiej w Hajnówce”.



**„HAJNÓWKA TO NIE MIASTO,
HAJNÓWKA TO
STAN DUCHA” (...)**





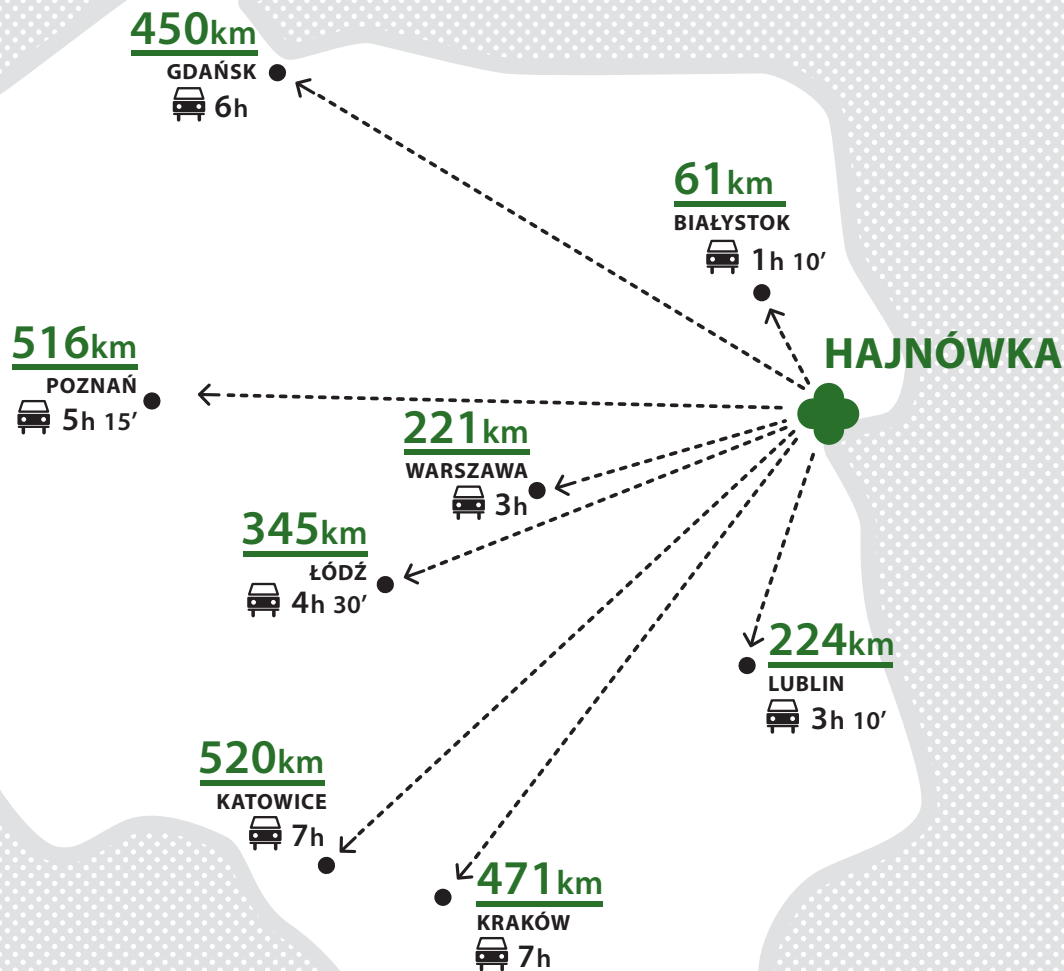
WSPÓŁCZESNE OBLICZE HAJNÓWKI

DZISIEJSZA HAJNÓWKA JEST OTWARTA I ŻYCZLIWA. SPOŚRÓD INNYCH MIAST WYRÓZNIĄ SIĘ NIEŚPIESZNYM TRYBEM ŻYCIA.

Hajnówanie pozostają w wyjątkowej symbiozie z przyrodą. To miasto tradycji pielęgnowanych przez pokolenia. Mieszkańcy są bardzo otwarci. Chętnie dzielą się z turystami swoim bogatym dziedzictwem kulturowym i przyrodniczym. Stanowi to podstawę szerokiej oferty turystycznej, usług oferowanych przez lokalnych przedsiębiorców. Fundamentem Hajnówki i jej niezwykłą przestrzenią jest współistnienie dwóch religii: prawosławia oraz katolicyzmu. Bliskość najcenniejszej europejskiej puszczy zachęca do aktywnego wypoczynku i rekreacji, dostarczając przy okazji wielu doznań duchowych i estetycznych. W okresie intensywnego rozwoju przemysłu drzewnego ludzie osiedlali się w Hajnówce ze względów ekonomicznych. Dziś magnesem jest spokój, bliski kontakt z przyrodą. Wielki plus to dostępność szerokiej gamy usług handlowych, gastronomicznych i medycznych. Warunki te doceniają przede wszystkim mieszkańcy zachodnich, centralnych części Polski. Wielu z nich decyduje się osiąść tu na stałe. Przyjazna atmosfera miasta sprzyja szybkiemu wtapieniu się w lokalną rzeczywistość.



**DZISIEJSZA HAJNÓWKA
JEST OTWARTA I ŻYCZLIWA**



Odległości miasta Hajnówka od większych polskich miast.

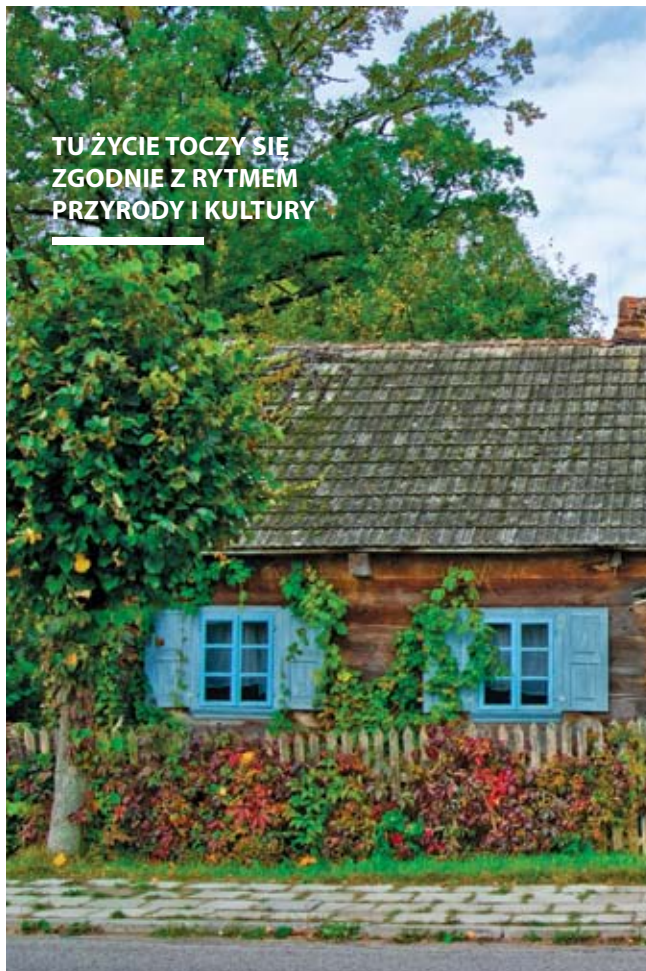
O REGIONIE

HAJNÓWKA LEŻY W PÓŁNOCNO-WSCHODNIEJ CZĘŚCI POLSKI, W POWIECIE HAJNOWSKIM, W MALOWNICZYM REGIONIE PUSZCZY BIAŁOWIESKIEJ.

Na skraju pradawnego lasu, zatopiona w sielskim krajobrazie przetykanym malowniczymi kopułami cerkiewek, drewnianymi chatami z kolorowymi okiennicami, tradycyjnymi ogrodami i sadami. Będąc „Bramą do Puszczy” otwiera drogę do najlepiej zachowanego lasu naturalnego na Niżu Europy. Od siedziby Białowieskiego Parku Narodowego dzieli Hajnówkę zaledwie 22 km. Puszcza Białowieska, jako jedyny obszar przyrodniczy w Polsce, została wpisana na Listę Światowego Dziedzictwa UNESCO. Otrzymała też status Rezerwatu Biosfery. Znana na całym świecie, jest chlubą i wizytówką Podlasia, elementem jego tożsamości i bez wątpienia najsilniejszym magnesem turystycznym regionu. Mówi się, że każdy Polak powinien choć raz zobaczyć „leśny Wawel” (takie miano przyłgnęło do Puszczy Białowieskiej jeszcze przed II wojną światową). Będąc w Puszczy Białowieskiej należy koniecznie wybrać się na wędrowkę po szlakach Białowieskiego Parku Narodowego, który chroni jej najlepiej zachowany przyrodniczo fragment.



Dworek Gubernatora w Parku Pałacowym Białowieskiego Parku Narodowego. Obecnie siedziba Ośrodka Edukacji Przyrodniczej.



Można podziwiać tu przebogate grądy, w których dorastają majestatycznych rozmiarów dęby, lipy, jesiony... Urzekną nas swym obliczem mroczne bory oraz bardzo malownicze, choć trudniej dostępne olsy i łągi. Warto odwiedzić również w parku narodowym Muzeum Przyrodniczo-Leśne (w jego siedzibie w Białowieży) oraz Rezerwat Pokazowy Żubrów. Gęsta sieć tras turystycznych (pieszych i rowerowych) oraz ścieżek edukacyjnych, wiodących przez najciekawsze zakątki pozostałego obszaru tego lasu, umożliwiają dogłębne poznanie naszego skarbu narodowego, jakim niewątpliwie jest Puszcza Białowieńska. Szczególnym uznaniem turystów cieszą się szlaki „Żebra Żubra” oraz „Szlak Dębów Królewskich i Wielkich Książąt Litewskich”. Wędrówka nimi pozwala zaobserwować wielkie, sędziwe drzewa oraz bogaty, różnorodny świat roślin, grzybów i zwierząt. Po zetknięciu z krystalicznym, puszczańskim powietrzem, warto odkryć drugi żywioł regionu, czyli wodę. Okoliczne zalewy: Siemianówka, Repczyce, Bachmaty, unikalne rzeki: Narew i Narewka, urozmaicają krajobraz, stanowiąc zarazem atrakcję turystyczną, szczególnie podczas letnich eskapad.

Powiat hajnowski wyróżnia się na tle innych powiatów cennym dziedzictwem kulturowym, pielęgnowanym przez pokolenia. Kultura materialna (architektura sakralna, drewniane domy z zachowaną tradycyjną ornamentyką, przydrożne krzyże, kapliczki) i niematerialna (tradycje, zwyczaje), tworzą atmosferę duchowości, która chwyta za serce. Przejeżdżając przez okoliczne wsie, np. Soce, Puchły, Trześcianka odnosimy wrażenie, że zatrzymaliśmy się w czasie. Wciąż obecne w krajobrazie wiejskim przydomowe ławeczki, ozdobne okiennice, malwy i bzy, kwitnące w ogródkach, tworzą osobliwą aurę, której nie znajdziemy nigdzie indziej.



Więcej informacji na:
www.powiat.hajnowka.pl
www.bialowieza.travel
www.lot.bialowieza.pl

HAJNÓWKA SYMBOLICZNA

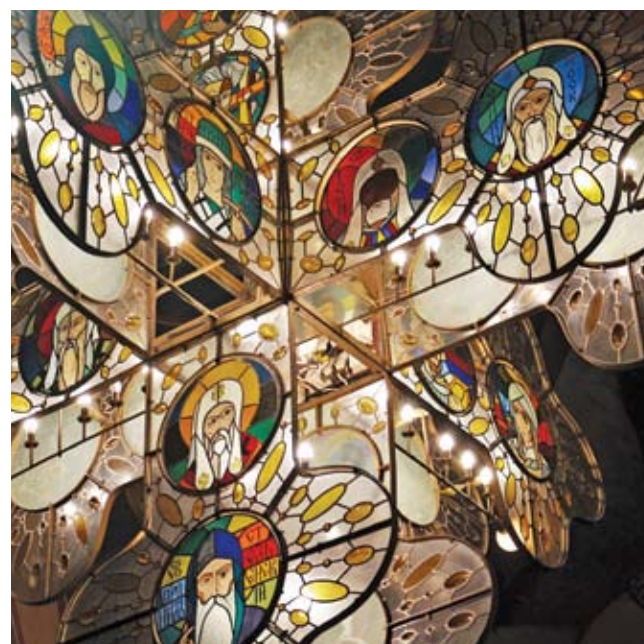
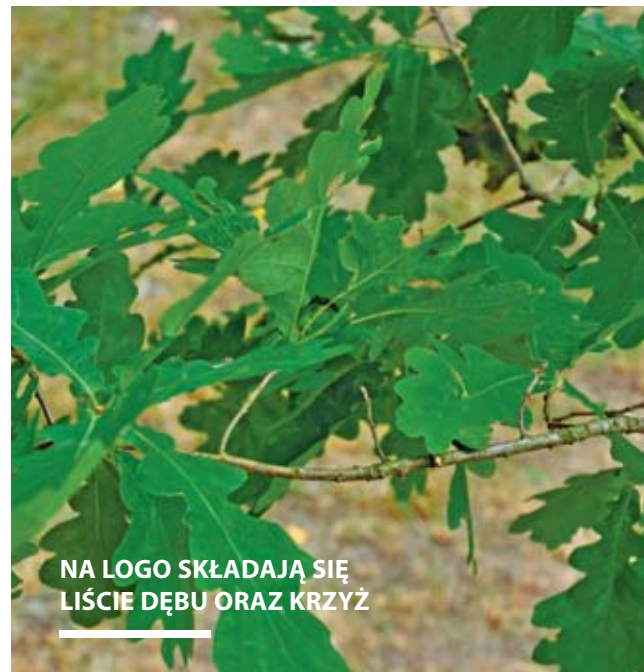


LOGO

Znak marki miasta powstał z inspiracji symboliką, obecną w przestrzeni przyrody i kultury Hajnówki. Liście dębu oraz krzyż, które składają się na logo, w pełni oddają charakter miejsca. Liście, oznaczają trwałe oparcie miasta na zasobach przyrodniczych Puszczy Białowieskiej oraz wskazują na wieloletnie przywiązanie mieszkańców do wizerunku dębu. Symbolem duchowości mieszkańców i dwureligijności miasta jest uproszczona forma krzyża greckiego. To także odwzorowanie panikadiła – witrażowego żyrandolu z wnętrza Soboru Świętej Trójcy w Hajnówce. Położenie względem siebie obu elementów: liści dębu i krzyża, wskazuje na spleatanie się przyrody z kulturą i wiarą mieszkańców. Logo jest jednym z elementów wdrażania Strategii Marki Hajnówka.



Więcej informacji o założeniach strategii na:
www.hajnowka.pl



HAJNOWSKIE DĘBY

Spacerując ulicami Hajnówki należy mieć świadomość, że zerkają na nas wielowiekowe pomniki przyrody, będące pozostałością po sięgającej tu niegdyś, Puszczy Białowieskiej. Liczą one od 100 do 300 lat. Ich największe skupiska znajdziemy przy Kolejkach Leśnych, na cmentarzu katolickim i cmentarzu żołnierzy radzieckich. Jest ich kilka w rejonie Ośrodka Sportu i Rekreacji oraz Hajnowskiego Domu Kultury (w miejscu dawnej Straży Hajnowskiej). Spotkamy je przy ulicy Piłsudskiego (niegdyś była leśną trybą), na osiedlu „Za pocztą”. Pomnikowe dęby rosną przy ulicy Parkowej, na ulicy Białowieskiej w pobliżu firmy „Runo” oraz od strony wiaduktu kolejowego w kierunku Majdanu („Dęby Carskie”). Na terenie miasta rośnie łącznie około 60 drzew, które objęto ochroną konserwatorską, uznając je za pomniki przyrody. 51 z nich to dęby szypułkowe, łac. *Quercus robur*. Starożytni Grecy uznawali je za drzewa mądrości.



„QUERCUS” HONOROWA NAGRODA BURMISTRZA MIASTA HAJNÓWKA

Przyznawana jest od 2015 r. To wyróżnienie dla tych członków społeczności Ziemi Hajnowskiej, którzy trwając u jej podstaw, zbudowali swój autorytet na konsekwencji, niezłomnej pracy i niezachwianym etosie. Nagroda przyznawana jest osobom fizycznym, prawnym, organizacjom oraz innym podmiotom, celem uhonorowania ich zasług na rzecz Gminy Miejskiej Hajnówka m.in. za działalność gospodarczą, społeczną, charytatywną, kulturalną, oświatową, naukową, sportową. Symbol dębu wykorzystano w figurze Honorowej Nagrody Burmistrza. Statuetka została zaprojektowana przez hajnowianina – artystę Jarosława Perszko. Łączy ona w sobie cechy ludzkie i florystyczne. Przedstawia dąb, o korzeniach upodabniających się do ludzkich stóp, wrastających w ziemię. Patrząc na to z drugiej strony – to stabilnie stojący człowiek, przeistaczający się na wysokości korpusu w drzewo, niejako symbolicznie „ukoronowany” liśćmi jednego z najszlachetniejszych gatunków drzew. To zespolenie przypomina, jak na przestrzeni dziejów, człowiek współistniał z naturą, był i jest jej integralną częścią – o czym dziś często zapomina.



**HAJNÓWKA JEST PEŁNA SYMBOLI,
WYPŁYWAJĄCYCH Z NATURY**

POMNIK ŻUBRA

Pomnik znajduje się w centrum miasta, na skwerku im. Dymitra Wasilewskiego. Sylwetka żubra, odlana z brązu, została odsłonięta we wrześniu 2001 r. Jego autorem jest krakowski artysta rzeźbiarz Jan Siuta – autor m.in. sarkofagu prezydenta RP Lecha Kaczyńskiego i pierwszej damy na Wawelu.

Historia pomnika żubra na ziemi hajnowskiej sięga XIX w. Pierwszy z nich ustawiony został w osadzie Zwierzyniec przy drodze Hajnówka–Białowieża w 1862 r., na pamiątkę polowania cara Aleksandra II, które odbyło się w październiku 1860 r. Przeszło ono do historii jako pierwsze polowanie carskie w Puszczy Białowieskiej. Żeliwny odlew żubra naturalnej wielkości, wykonany w fabryce Ogariowa w Petersburgu, ustawiony został na postumencie. Na jego licach podano krótkie informacje o polowaniu: datę odbycia, nazwiska ważniejszych uczestników oraz liczbę ubitej zwierzyny. Autorem projektu pomnika był nadworny artysta malarz cara Aleksandra II – Mihály A. Zichy. Wykonano również kilkanaście miniaturowych kopii pomnika ze srebra i brązu, z myślą o znamienitszych uczestnikach polowania. Jedną z tych figurek eksponuje obecnie muzeum Puszczy Białowieskiej w Kamieniukach na Białorusi. Pojedyncze egzemplarze figurek można spotkać także w różnych muzeach na terenie byłego Związku Radzieckiego oraz w zbiorach prywatnych. Podczas I wojny światowej pomnik żubra został wywieziony do Rosji. Po wojnie zwrócono go Polsce. Trafił na dziedziniec Zamku Królewskiego w Warszawie, następnie na krótko zawitał do warszawskiego Muzeum Ziemi, skąd w 1928 r., decyzją prezydenta RP Ignacego Mościckiego, przewieziono go do jego letniej rezydencji w Spały (Spała – wieś wczasowa w Polsce, położona w województwie łódzkim, w powiecie tomaszowskim, w gminie Inowłódz). Tam pozostaje do dzisiaj.

Kilkakrotnie mieszkańcy regionu Puszczy Białowieskiej próbowali sprowadzić pomnik do osady Zwierzyniec, lecz brak było zgody ze strony władz miejskich Spały. W 2004 r. udało się postawić na Zwierzyncu nowy pomnik, który jednak nie był repliką swojego poprzednika. Różnił się kształtem i użytym materiałem. W roku 2014, w 85. rocznicę restytucji żubra w Puszczy Białowieskiej, w osadzie Zwierzyniec stanęła wierna kopia żubra ze Spały. Ważącą ponad 800 kg figurę, ustawiono na nowym postumencie, zaprojektowanym przez hajnowskiego artystę Jarosława Perszko. Pomnik możemy podziwiać do dziś.





MIASTO ZIELENI

„Zielone serce miasta” tworzy Park Miejski. Oferuje spacerowiczom wiele alejek poprowadzonych pośród wiekowego drzewostanu: dębów, lip, brzoź, klonów, głogów itd. Mieści się w miejscu dawnej fabryki terpentyny. Przemierzając go wytyczonymi ścieżkami napotkamy interesujące rzeźby nawiązujące do historii miasta. Najokazalsza z nich to grupa kilkumetrowych, drewnianych figur pod nazwą „Niezlomnym” (zdj.). Warto wiedzieć, że imponujące rzeźby, które dziś możemy podziwiać, są repliką prac prof. Marka Józefa z krakowskiej Akademii Sztuk Pięknych. Poświęcone robotnikom leśnym okresu międzywojennego oryginały powstały w 1975 r. podczas pleneru rzeźbiarskiego i dotrwały do lutego 2016 r. Niestety ze względu na zły stan figur, a co za tym idzie, zagrożenie dla osób korzystających z głównej alei Parku Miejskiego podjęto decyzję o ich



usunięciu. Kilka miesięcy później, w październiku 2016 r. ustawiono repliki autorstwa miejscowych rzeźbiarzy – Wiktora Kabaca i Stanisława Żywolewskiego. Nowe rzeźby wykonano z drewna sosnowego. W 2018 r. Park Miejski wzbogacił się o kolejną instalację nawiązującą do wielokulturowości Hajnówki. Znajdują się na niej dwa symboliczne elementy: orzeł w koronie oraz białoruska „Pogoń”. Tuż obok umieszczono tablicę pamiątkową, na której znajdziemy najważniejsze daty związane z rozwojem miasta oraz napis: „Hajnówka – wielokulturowa brama do Puszczy Białowieskiej”. Autorami projektu są także W. Kabac i S. Żywolewski. W parku odnajdziemy także trzy instalacje w duchu współczesnego street artu: „Kokon” Tomasza Domańskiego z Wrocławia, „Wiersz” francuskiego artysty Partricka Bailly-Cowell'a, „Transformation III” Tarasa Beniakha z Ukrainy. Uzupełnieniem cyklu są „Obusieczny” – praca Benoita Tremsala, artysty z Niemiec. Znalazła ona swoje miejsce w okolicach wjazdu na teren nieistniejącej już „Fabryki Chemiczna” przy ul. Tamary Sołowieicz. Natomiast praca hajnowianina Jarosława Perszko – „6 z 7/1”, pozostała w miejscu jej powstania – przy Zakładach Maszynowych „Hamech” (ul. Armii Krajowej). Przy głównej alei, ujrzymy także dwa głazy upamiętniające wydarzenia historyczne: Pomnik Konstytucji 3 Maja oraz Pomnik III Pułku Strzelców Konnych.



*Przysiadźmy na jednej z parkowych ławeczek
i rozkoszujmy się czystym powietrzem,
w którym unosi się „puszczański duch”.*



POZNAJ DUCHOWOŚĆ
HAJNOWSKIEJ KULTURY

II. DUCHOWOŚĆ

PRAWDZIWĄ DUCHOWOŚĆ TKWIĄCĄ W MIEŚCIE, NAJLEPIEJ POZNASZ POPRZEZ BEZPOŚREDNI KONTAKT Z MIESZKAŃCAMI,

którzy są bardzo serdeczni. Na ulicy, w sklepie czy w parku, wciąż słychać się pielęgnowaną przez nich tutejszą gwarę. Jak mówią: „My gaworym (howorym) po swojemu” – to połączenie języka białoruskiego, ukraińskiego i polskiego. Ich mowa jest wyrazem tożsamości i silnej więzi ze „swoimi”.

Jeśli chcemy poznać zwyczaje „tutejszych”, powinniśmy wziąć udział w jednym z licznych wydarzeń kulturalnych czy religijnych w regionie. W Hajnówce praktykowane od pokoleń tradycje są wciąż żywe. Ta niewymuszona autentyczność ma swój wyjątkowy urok i pomaga

zrozumieć naturalny porządek świata. Ludowych elementów hajnowskiej kultury doświadczymy na przykład podczas Jarmarku Żubra – największego lokalnego festiwalu smaku i folkloru. Obowiązkowym punktem jest Międzynarodowy Festiwal Hajnowskie Dni Muzyki Cerkiewnej, które przenoszą uczestników do krainy śpiewu cerkiewnego, zaś dźwięki zabytkowych organów, wydobywające się z Kościoła pw. Podwyższenia Krzyża Świętego, zapraszają na koncerty muzyki kameralnej i organowej. Wielbiciele cięższych brzmień też znajdują coś dla siebie. Rockowisko, którego domeną jest muzyka alternatywna i rock, przyciąga wykonawców lokalnych, jak i zagranicznych.

KULTURA

DUCHOWOŚĆ – DO PRZEŻYCIA

CO ROKU W HAJNÓWCE ORGANIZUJE SIĘ SZEREG WYDARZEŃ KULTURALNYCH. Wybrzmiewają lokalnym klimatem, duchowością, dostarczają niezapomnianych wrażeń. Udział w nich pozwala poznać specyficzną mieszankę kultur wschodniego pogranicza i doświadczyć nieuchwytnego sacrum prawosławia. Hajnowskie wydarzenia są żywą skarbnicą tradycji i lokalnego folkloru, których źródło inspiracji stanowi religia, kultura i przyroda.



**HAJNOWSKIE WYDARZENIA
SĄ ŻYWĄ SKARBNICĄ
TRADYCJI I LOKALNEGO FOLKLORU**



WYDARZENIA KULTURALNE / STYCZEŃ – MAJ

WOJEWÓDZKIE SPOTKANIA ZESPOŁÓW KOŁĘDNICZYCH

Miejsce: Hajnowski Dom Kultury
Organizator: Wojewódzki Ośrodek Animacji Kultury w Białymstoku, Hajnowski Dom Kultury
Kontakt: +48 85 682 32 03, +48 85 740 37 11
e-mail: hdk@hajnowka.pl, woak@woak.bialystok.pl
www.hdk.hajnowka.pl
www.woak.bialystok.pl
Termin imprezy: styczeń
fb.com/Hajnowski-Dom-Kultury

Spotkania prezentują zwyczaje kołędowania osadzonego w tradycji Podlasia. Uczestniczą w nich zespoły z całego województwa. Ukazują tradycyjne formy kołędowania z szopką, gwiazdą, kozą i charakterystyczne herody. Pierwsza edycja wydarzenia miała miejsce w 1973 r. w Białymstoku. Od kilku lat wpisuje się w kalendarz kulturalny miasta Hajnówki.

HAJNOWSKIE SPOTKANIA Z KOŁĘDĄ PRAWOSŁAWNĄ

Miejsce: Hajnowski Dom Kultury
Organizator: Stowarzyszenie „Miłośnicy Muzyki Cerkiewnej” wraz z Dekanalnym Instytutem Kultury Prawosławnej w Hajnówce, Hajnowski Dom Kultury
Kontakt: +48 58 682 33 51
e-mail: festiwal@cerkiew.pl
Termin imprezy: styczeń
fb.com/hajnowskiednimuzykierkiewnej

Odbywa się w okresie bożonarodzeniowym. Uczestniczą w nich grupy w różnych kategoriach wiekowych – od grup przedszkolnych, poprzez szkolne, chóry parafialne itp. z powiatów: hajnowskiego, bielskiego, siemiatyckiego. Spotkania mają charakter konkursowy, poprzedzone są dwudniowymi przesłuchaniami. Wierczy je Koncert Galowy laureatów.



OGÓLNOPOLSKI FESTIWAL „PIOSENKA BIAŁORUSKA”

Miejsce: Hajnowski Dom Kultury
Organizator: Zarząd Główny Białoruskiego Towarzystwa Społeczno-Kulturalnego, Hajnowski Dom Kultury
Kontakt: tel. +48 85 682 32 03, e-mail: hdk@hdk.hajnowka.pl
Termin imprezy: styczeń
www.hdk.hajnowka.pl

Festiwal promuje białoruskie dziedzictwo kulturowe, zachowane w tekstach piosenek oraz strojach ludowych, w których prezentują się zespoły artystyczne z regionu. Odgrywa znaczącą rolę w życiu mniejszości białoruskiej na Podlasiu – krzewieniu jej kultury i przekazywaniu jej z pokolenia na pokolenie.



MAJ / WYDARZENIA KULTURALNE


**MIĘDZYNARODOWY FESTIWAL
„HAJNOWSKIE DNI MUZYKI CERKIEWNEJ”**

Miejsce: Sobór Świętej Trójcy w Hajnówce

Organizator: Stowarzyszenie „Miłośnicy Muzyki Cerkiewnej”

Kontakt: tel./ fax.: + 48 85 682 33 51,
e-mail: festiwal@cerkiew.pl

Termin imprezy: maj

www.festiwal.cerkiew.pl

fb.com/hajnowskiednimuzykicerkiewnej

Początki wydarzenia sięgają 1981 r. Raz w roku, przez cały majowy tydzień, Hajnówka rozbrzmiewa cerkiewnym śpiewem w wykonaniu chórów z całego świata. Rokrocznie prezentuje się na nim ok. 40 chórów. Festiwal stał się wydarzeniem rangi międzynarodowej – ukazuje wielokulturowość miasta, otwartość oraz szacunek do religii i tradycji. Festiwal cieszy się zainteresowaniem turystów i pielgrzymów z wielu krajów.



„...WSPANIAŁA IMPREZA
GODNA POLECENIA I PROMOWANIA
POZA GRANICAMI POLSKI !...”



WYDARZENIA KULTURALNE / MAJ – CZERWIEC



MIĘDZYNARODOWA PARADA ORKIESTR DĘTYCH

Miejsce: ulice miasta, Amfiteatr Miejski
Organizator: Stowarzyszenie Ochotnicza Straż Pożarna w Hajnówce, Hajnowski Dom Kultury
Kontakt: tel. +48 85 682 32 03,
e-mail: hdk@hdk.hajnowka.pl
Termin imprezy: maj
www.hdk.hajnowka.pl
fb.com/Hajnowski-Dom-Kultury

Na jeden dzień Hajnówka staje się barwną oraz gwarną stolicą muzyki dętej. Ulicami miasta przemierza parada orkiestr i towarzyszących im mażorettek. Gromadzi zespoły z Podlasia, jak również z zagranicy (np. Białorusi).

OGÓLNOPOLSKI KONKURS FOTOGRAFICZNY „PODLASIE W OBIEKTYWIE IM. WIKTORA WÓLKOWA”

Miejsce: Muzeum i Ośrodek Kultury Białoruskiej
Organizator: Muzeum i Ośrodek Kultury Białoruskiej
Kontakt: tel. +48 85 682 28 89,
e-mail: kontakt@muzeumbialoruskie.pl
Termin imprezy: maj-grudzień
www.muzeumbialoruskie.hajnowka.pl
fb.com/MuzeumBialoruskie

Konkurs fotograficzny poświęcony wyjątkowości Podlasia, uchwyconej fotograficznym okiem profesjonalnych fotografów oraz amatorów. Zgłaszane każdego roku zdjęcia, przez pasjonatów fotografii z całej Polski, prezentują dziedzictwo regionu w różnej odsłonie – architektura, ludzie, przyroda. Konkurs wieńczy wystawa nagrodzonych prac, którą można oglądać w Muzeum i Ośrodku Kultury Białoruskiej.



FESTYN LUDOWY „KRYNOCZKA”

Miejsce: Amfiteatr Miejski
Organizator: Hajnowski Dom Kultury, Zarząd Główny Białoruskiego Towarzystwa Społeczno-Kulturalnego w Białymstoku
Kontakt: tel. +48 85 682 32 03,
e-mail: hdk@hdk.hajnowka.pl
Termin imprezy: czerwiec
www.hdk.hajnowka.pl
fb.com/Hajnowski-Dom-Kultury

Jest to spotkanie z muzyką białoruską, zaprezentowaną przez zespoły ludowe z regionu. Wykonują one zarówno utwory starsze, jak i te z nowoczesnym akcentem. Festyn odbywa się na trzeci dzień prawosławnego święta Zesłania Ducha Świętego, którego uroczystości religijne odbywają się w uroczysku Krynoczek.

CZERWIEC / WYDARZENIA KULTURALNE

**BIAŁORUSKI FESTIWAL ETNOGRAFICZNY
„KULTURA NA SCHODACH MUZEUM”**

Miejsce: plac przy Muzeum i Ośrodku Kultury Białoruskiej

Organizator: Muzeum i Ośrodek Kultury Białoruskiej

Kontakt: tel. +48 85 682 28 89,

e-mail: kontakt@muzeumbialoruskie.pl

Termin imprezy: czerwiec

www.muzeumbialoruskie.hajnowka.pl

fb.com/MuzeumBialoruskie

Głównym celem wydarzenia jest pokazanie zamierających rzemiosł i zajęć przodków białoruskiej mniejszości narodowej w Polsce. Program zawiera liczne warsztaty, degustacje i kiermasz. Wszystkiemu towarzyszą występy zespołów z białostoczczyzny i Białorusi.

**PIKNIK RODZINNY**

Miejsce: Amfiteatr Miejski

Organizator: Akcja Katolicka przy Parafiach w Hajnówce: pw. Podwyższenia Krzyża Świętego oraz pw. św. św. Cyryla i Metodego, Katolickie Stowarzyszenie Młodzieży, Hajnowski Dom Kultury

Kontakt: tel. +48 85 682 22 50

Termin imprezy: czerwiec

www.farahajnowka.pl

Wydarzenie plenerowe integrujące pokolenia. Każdy znajdzie w nim coś dla siebie. Oferuje uczestnikom gry i konkursy, zabawy fantowe, pokazy, badania stanu zdrowia (np. mierzenie poziomu cukru we krwi, ciśnienia tętniczego itp.). Piknik uatrakcyjniamy występy artystyczne na scenie amfiteatru.

FESTYN EKOLOGICZNY

Miejsce: Amfiteatr Miejski

Organizator: Fundacja na Rzecz Budowy Otwartego Społeczeństwa ONI – TO MY, Urząd Miasta Hajnówka

Kontakt: e-mail: kontakt@onitomy.org

Termin imprezy: czerwiec

www.onitomy.org

fb.com/FundacjaOniToMy

Ideą festynu jest promowanie ekologicznego stylu życia wśród najmłodszego pokolenia hajnowian. To nauka poprzez zabawę, m.in. konkursy plastyczne o tematyce EKO, ukazanie oryginalnych sposobów na nadanie drugiego życia przedmiotom (recykling).

WYDARZENIA KULTURALNE / CZERWIEC – LIPIEC

KONCERTY MUZYKI KAMERALNEJ I ORGANOWEJ

Miejsce: Kościół pw. Podwyższenia
Krzyża Świętego

Organizator: Hajnowska Fundacja Muzyki
Kameralnej i Organowej

Kontakt: +48 85 682 22 50

Termin imprezy: czerwiec–sierpień

www.farahajnowka.pl

Pierwszy koncert z tego cyklu miał miejsce w Hajnowce w 1997 r. Oprócz muzyki organowej, możemy wysłuchać muzyki kameralnej w wykonaniu najwybitniejszych artystów z Polski i zagranicy.

FESTIWAL MUZYKI ROCKOWEJ „ROCKOWISKO HAJNÓWKA”

Miejsce: Amfiteatr Miejski

Organizator: Stowarzyszenie Kulturalne „Tybel”,
Stowarzyszenie Muzeum i Ośrodek Kultury
Białoruskiej, Hajnowski Dom Kultury

Kontakt: tel. +48 85 682 28 89,

e-mail: kontakt@muzeumbialoruskie.pl

Termin imprezy: lipiec

www.rockowisko.hajnowka.pl,

www.muzeumbialoruskie.hajnowka.pl

fb.com/MuzeumBialoruskie

Festiwal dla miłośników muzyki rockowej, zainicjowany przez hajnowskich animatorów kultury. Na deskach hajnowskiego amfiteatru, prezentują się gwiazdy muzyki alternatywnej, legendy polskiego rocka oraz goście z zagranicy.



MIĘDZYNARODOWY FESTIWAL MUZYKI, SZTUKI I FOLKLORU „PODLASKA OKTAWA KULTUR”

Miejsce: Amfiteatr Miejski

Organizator: Wojewódzki Ośrodek Animacji
Kultury w Białymstoku, Hajnowski Dom Kultury

Kontakt: +48 85 682 32 03,

e-mail: hdk@hdk.hajnowka.pl

Termin imprezy: lipiec

www.hdk.hajnowka.pl

Wielobarwne przedsięwzięcie kulturalne o randze międzynarodowej. Dzięki festiwalowi poznajemy muzykę, taniec i stroje, czyli specyfikę kultur z różnych stron świata, m.in. Bułgarii, Słowacji, Węgier, Turcji.

LIPIEC / WYDARZENIA KULTURALNE



JARMARK ŻUBRA

Miejsce: Park Miejski i Amfiteatr Miejski

Organizator: Hajnowski Dom Kultury,
Urząd Miasta Hajnówka

Kontakt: tel. +48 85 682 32 03,

e-mail: hdk@hdk.hajnowka.pl

Termin imprezy: lipiec

www.hdk.hajnowka.pl

fb.com/Hajnowski-Dom-Kultury

fb.com/hajnowkawita

Festiwal smaku i kultury regionalnej. W tym dniu, w jednym miejscu Hajnówka oferuje lokalne produkty: żywnościowe (np. sery, chleby, wyroby mięsne, wyroby cukiernicze, (miody) oraz rękodzieło (np. serwetki, koronki, obrusy, ozdoby świąteczne). Na jarmarku spotykają się wystawcy z regionu Puszczy Białowieskiej, Podlasia, innych części Polski, a także zza wschodniej granicy: Białorusi, Ukrainy, Litwy. Oprawę przedsięwzięcia stanowi muzyka folkowa, w wykonaniu zespołów rodzimych i zagranicznych.



WYDARZENIA KULTURALNE / LIPIEC



MIĘDZYNARODOWY FESTIWAL PIOSENKI POETYCKIEJ IM. BUŁATA OKUDŻAWY „WIARA, NADZIEJA, MIŁOŚĆ”

Miejsce: Amfiteatr Miejski

Organizator: Stowarzyszenie
Społeczno-Kulturalne „Granie bez Granic”,
Urząd Miasta Hajnówka, Starostwo Powiatowe
w Hajnówce, Hajnowski Dom Kultury

Kontakt: tel. +48 85 682 32 03,

e-mail: hdk@hdk.hajnówka.pl

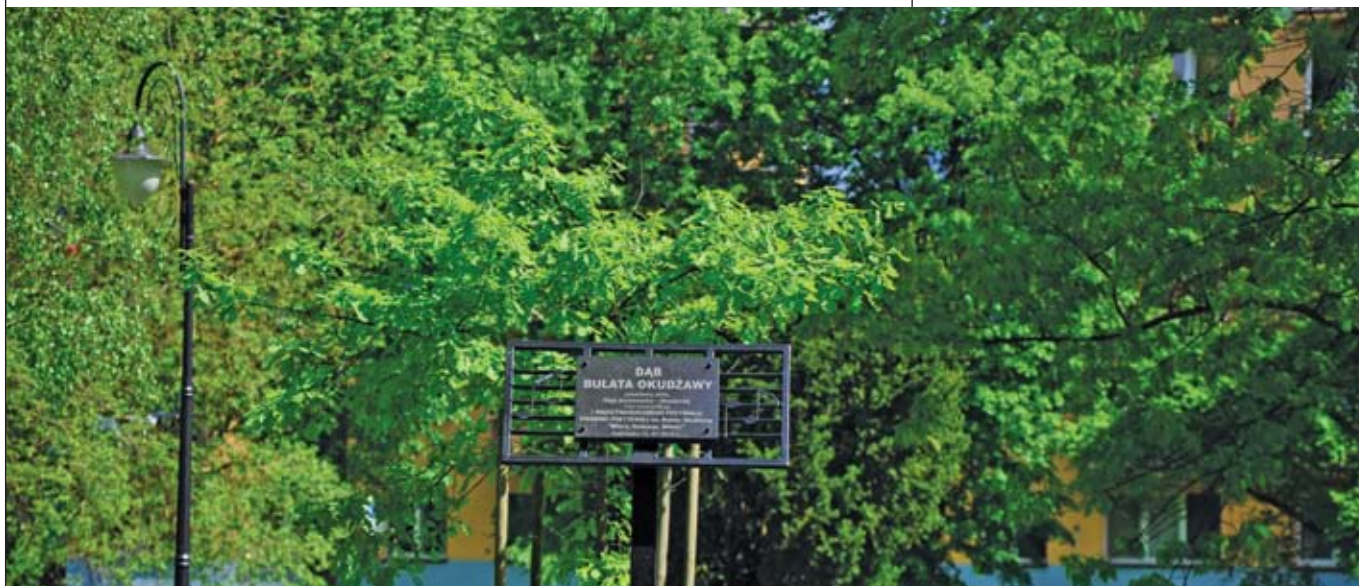
Termin imprezy: lipiec

www.hdk.hajnówka.pl

www.festiwal-bulata.blogspot.com

fb.com/groups/festivalbulata

Wyjątkowe wydarzenie w kalendarzu kulturalnym Hajnówki. To artystyczna uczta dla fanów pieśni poetyckiej znamienitego rosyjskiego barda Bułata Okudźawy. Uczestniczą w nim wokaliści – profesjonaliści, jak i amatorzy, z kraju i zagranicy np. Białorusi.



LIPIEC / WYDARZENIA KULTURALNE

MIĘDZYNARODOWY FESTIWAL TEATRALNY „WERTEP”

Miejsce: przestrzeń miejska w Hajnówce,
miejscowości Powiatu Hajnowskiego
Organizator: Stowarzyszenie Kulturalne
„Pocztówka”, A3 Teatr Kolekcjonerzy Wzruszeń
Kontakt: tel. +48 601 479 999,
e-mail: biuro@a3teatr.pl
Termin imprezy: lipiec/sierpień
www.wertepfestival.pl
fb.com/InternationalTheatreFestivalWertep

Święto teatru w regionie Puszczy Białowieskiej, które odbywa się na przełomie lipca i sierpnia. W trakcie festiwalowych dni grupy teatralne – artyści z całego świata, odwiedzają mniejsze oraz większe miejscowości naszego regionu. Prezentują współczesny teatr, inspirując do poznawania lokalnych tradycji i kultury. W tej teatralnej przygodzie każdy znajdzie coś dla siebie – dzieci, młodzież, a także dorośli.



Fot. P. Chlipalski, arch. Wertep Festival



WYDARZENIA KULTURALNE / PAŹDZIERNIK – GRUDZIEŃ



BIAŁORUSKO-POLSKIE KONCERTY ROCKOWE „MUZYKA BEZ ZASTRZEŻEŃ” / „MUZYKA BEZ ZAŚCIAROH”

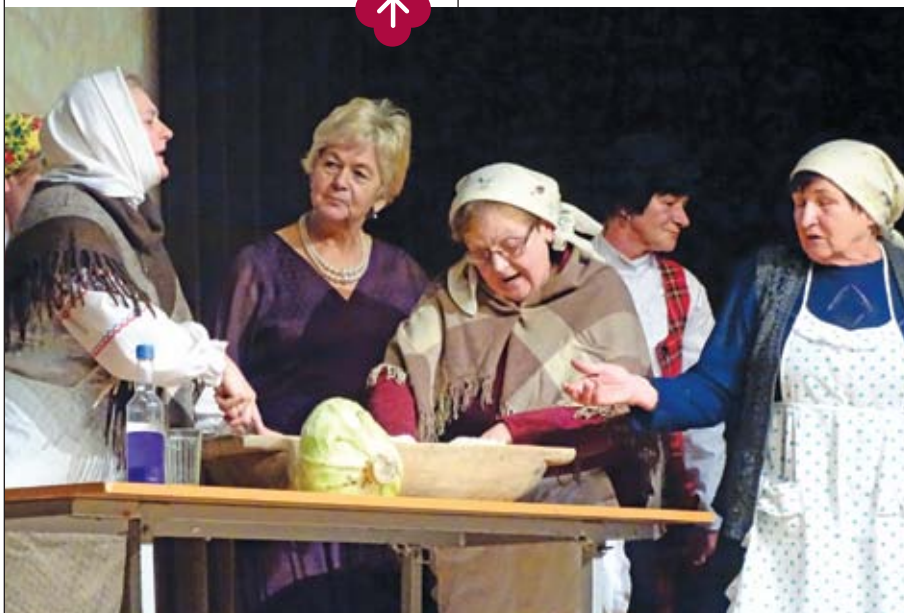
Miejsce: Muzeum i Ośrodek Kultury Białoruskiej
Organizator: Muzeum i Ośrodek Kultury Białoruskiej
Kontakt: tel. +48 85 682 28 89,
e-mail: kontakt@muzeumbialoruskie.pl
Termin imprezy: październik–grudzień
www.muzeumbialoruskie.hajnowka.pl
fb.com/MuzeumBialoruskie

Koncerty muzyki klubowej zespołów z Polski i Białorusi. Koncerty z przesłaniem: PRZECIW NIETOLERANCI – PRZECIW KSENOFOBI – PRZECIW UPRZEDZENIOM – MUZYKA BEZ ZASTRZEŻEŃ. Wydarzenie integruje polską i białoruską młodzież, łamie stereotypy międzykulturowe.

PREZENTACJE ZESPOŁÓW OBRZĘDOWYCH „BIAŁORUSKI OBRZĘD NA SCENIE”

Miejsce: Hajnowski Dom Kultury
Organizator: Białoruskie Towarzystwo Społeczno–Kulturalne, Hajnowski Dom Kultury
Kontakt: +48 85 682 32 03,
e-mail: hdk@hdk.hajnowka.pl
Termin imprezy: listopad
www.hdk.hajnowka.pl
fb.com/Hajnowski-Dom-Kultury

Wydarzenie, które w szczególny sposób stara się utrwalić w pamięci kolejnych pokoleń dawne tradycje obrzędowe, praktykowane przez naszych przodków. Ukazuje zwyczaje, związane z wyprawianiem wesela (np. korowaj), czy poprzedzające je swaty. Przypomina charakterystyczne akcenty życia na tym terenie, np. sentymentalne ławeczki przy drodze, które dawniej były obowiązkowym atrybutem przy każdym domu.



PRZEGLĄD SZTUKI NIEPROFESJONALNEJ ZIEMI HAJNOWSKIEJ

Miejsce: Hajnowski Dom Kultury
Organizator: Hajnowski Dom Kultury
Kontakt: tel. +48 85 682 32 03,
e-mail: hdk@hdk.hajnowka.pl
Termin imprezy: grudzień
www.hdk.hajnowka.pl
fb.com/Hajnowski-Dom-Kultury

Przedsięwzięcie to od wielu lat docenia artystyczny talent lokalnych twórców: malarzy, rzeźbiarzy, rysowników. Uczestnikami są amatorzy – osoby, które nie zajmują się sztuką zawodowo, dla których jest ona ich pasją, co jeszcze bardziej podkreśla tkwiące w nich ukryte talenty. Przegląd daje możliwość promocji, popularyzacji twórczości amatorskiej w środowisku, a także konfrontacji ze sztuką profesjonalną.

DUCHOWOŚĆ PŁYNĄCA Z SACRUM

NAD WIELOKULTUROWĄ HAJNÓWKĄ UNOSI SIĘ ATMOSFERA MISTYCYZMU. Wędrówkę po mieście urozmaica unikalna architektura sakralna. Nie sposób nie dostrzec architektonicznej perły, z monumentalnymi kopułami – Soboru Świętej Trójcy. W centrum miasta strzeliście wznosi się ku niebu Kościół pw. Podwyższenia Krzyża Świętego. Prawosławie oraz katolicyzm, związane z nimi tradycje i obrzędy, bogata architektura sakralna, nie jednego przybysza wprowadzą w stan uspokojenia i wyciszenia. Przyciągają swym bogactwem materialnym (kopuły, witraże, ikony, polichromie), zaś przestrzeń nasycają duchowością. Wszystko to, w jedną całość spleta wzniosła muzyka sakralna, w tym anielski śpiew chóralny. Bijące serca dzwonów zapraszają na modlitwę. Blask i ciepło świateł, stawianych przez wiernych na nabożeństwie w intencji zdrowia, pamięci zmarłych... Miasto zaprasza na interesujący spacer, pośród wznoszących się do niebios, kopuł cerkwi i strzelistych wież kościołów.



**MIASTO ZAPRASZA
NA SPACER PO
DUCHOWĄ ENERGIE**

ŚWIĄTYNIE

SOBÓR ŚWIĘTEJ TRÓJCY

Adres: ul. Ks. Antoniego Dziewiatowskiego 15,
17-200 Hajnówka

Kontakt: tel. +48 85 873 29 71

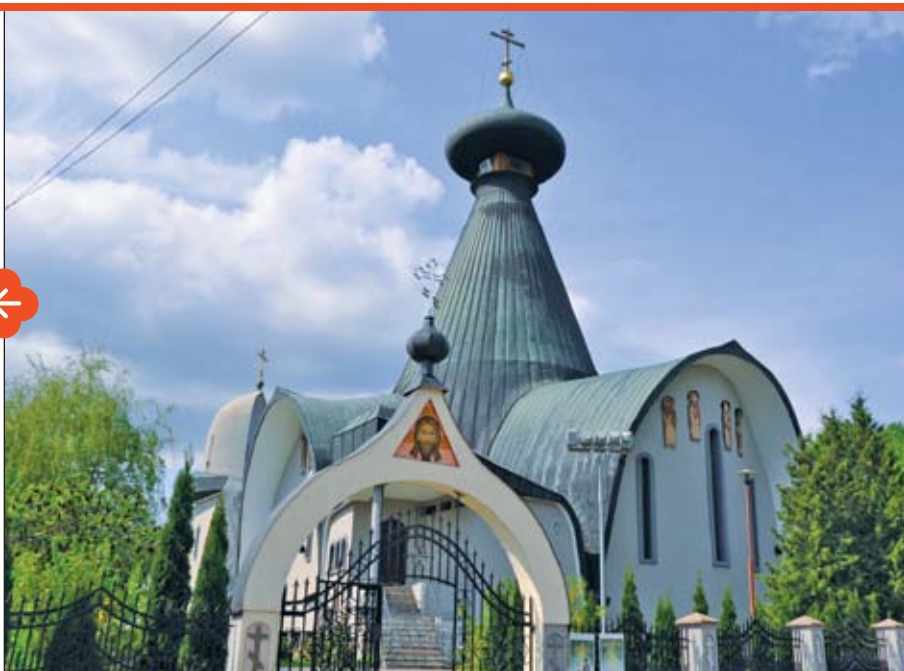
Godziny nabożeństw: pon.-czw. godz. 8.00;
pt. i sob. godz. 8.00, 17.00; niedz. godz. 8.00,
10.00, 17.00

www.sobor.pl

Architektoniczna i duchowa perła miasta. Przekraczając próg cerkwi możemy poczuć się jak zawieszani między niebem a ziemią. Świątynia jest murowana, dwupoziomowa. Posiada 7 ołtarzy. Zbudowana w latach 1973–1992 według projektu Aleksandra Grygorowicza, przy współpracy z Jerzym Nowosielskim. Polichromie pokrywające wewnętrzne ściany zostały wykonane przez greckiego malarza Dymitriosa Andonopulosa. Centralną przestrzeń cerkwi wypełnia panikadiło, czyli żyrandol w kształcie równoramiennego krzyża greckiego, ozdobiony witrażami Bogarodzicy i słowiańskich świętych. To unikat w skali kraju. Przy Soborze funkcjonuje sklepik z pamiątkami, w którym zakupić można dewocjonalia prawosławne, ikony, książki.

Informacje dla zwiedzających:

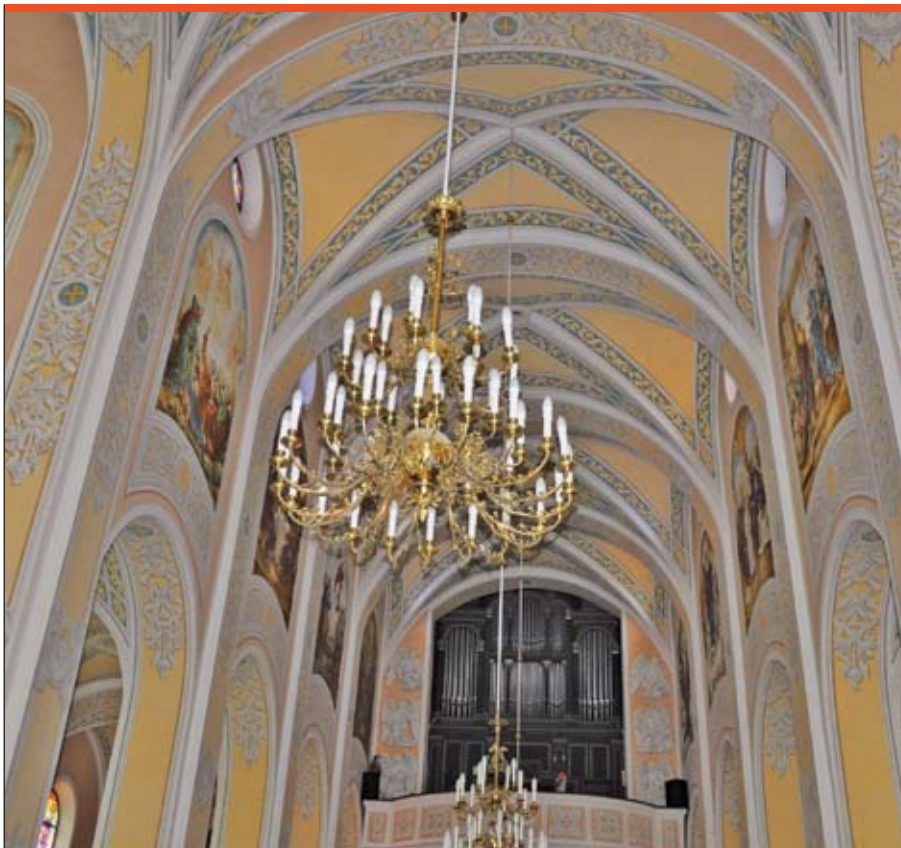
Zwiedzanie wnętrza Soboru jest możliwe po wcześniejszym uzgodnieniu z kancelarią parafialną pod numerem tel. +48 85 873 29 71. Zwiedzanie cerkwi jest możliwe w godzinach 10.00-13.00 oraz 14.00-17.00 (oprócz niedziel i świąt cerkiewnych). Turystów indywidualnych oprowadza pracownik sklepiku, mieszczącego się przy cerkwi. Zwiedzających wnętrza soboru obowiązuje odpowiedni strój, tj. kobiety i mężczyźni powinni mieć zakryte ramiona oraz nogi, kobiety powinny mieć okrytą głowę.



Ciekawostki:

Przy Parafii Soboru Świętej Trójcy funkcjonują aż trzy chóry. Chóru dziecięcego i młodzieżowego można słuchać podczas niedzielnych nabożeństw. Oba zespoły biorą także udział w przeglądach pieśni liturgicznej, muzyki cerkiewnej i konkursach kolędniczych. Chór dorosłych działa nieprzerwanie od 1942 r. i aktywnie uczestniczy w życiu religijnym parafii. Na swoim koncie ma występy w Finlandii, Rosji, na Białorusi, Słowacji, w Czechach oraz udział w Międzynarodowym Festiwalu Kolęd Wschodniosłowiańskich w Terespolu. W 2009 r. został nagrodzony na Międzynarodowym Festiwalu Śpiewów Prawosławnych Kołożskij Błahowiest w Grodnie na Białorusi. Chór uczestniczył w niemal wszystkich edycjach Międzynarodowego Festiwalu Hajnowskie Dni Muzyki Cerkiewnej, gdzie był wielokrotnie wyróżniany i nagradzany.

ŚWIĄTYNIE



KOŚCIÓŁ PW. PODWYŻSZENIA KRZYŻA ŚWIĘTEGO

Adres: ul. Ks. Piotra Ściegiennego 7,
17-200 Hajnówka

Kontakt: tel. +48 85 682 22 50,
e-mail: jposkrobko@gmail.com

Godziny nabożeństw: dni powszednie – godz.
6.30, 7.00, 17.00; niedziele – godz. 8.00, 10.00.
12.00, 17.00 (okres zimowy), 18.00 (okres letni).
www.farahajnówka.pl

Budowa świątyni zakończyła się w 1965 r. W bocznych absydach umieszczone są dwa drewniane ołtarze ze starego kościoła, wykonane przez miejscowych stolarzy w roku 1944, zaprojektowane i przyozdobione rzeźbami przez Franciszka Bołozę – parafianina, który przywędrował do Hajnówki z Podhala. W bocznych ołtarzach znajdują się drewniane figury Niepokalanego Poczęcia Najświętszej Maryi Panny i św. Antoniego. W kościele znajdują się zabytkowe organy, pochodzące z wrocławskiej pracowni firmy „Schlag und Schohne”, wykonane na przełomie XIX i XX w. To jedyny tego typu instrument w północno-wschodniej Polsce. Do Hajnówki sprowadzono je w 1976 r. ze zrujnowanego kościoła Ewangelicko-Augsburskiego w Jedlinie Zdroju. W ramach Festiwalu Muzyki Kameralnej i Organowej w kościele odbywają się koncerty.

Dla zwiedzających: zwiedzanie kościoła w godzinach pracy kancelarii parafialnej: pon.-sob. w godz. 8.30–10.00, 16.00–17.30. Grupy zorganizowane proszone są o kontakt z kancelarią, w celu uzgodnienia godziny zwiedzania.



ŚWIĄTYNIE

CERKIEW ŚW. DYMITRA SOŁUŃSKIEGO

Adres: ul. Warszawska 103, 17-200 Hajnówka

Kontakt: tel. +48 85 683 28 08

Godziny nabożeństw: sob. - Św. Liturgia na życzenie, godz. 17.00 nabożeństwo wieczorne (Wieczernia); nd. - godz. 8.00 Akafist, godz. 9.00 Św. Liturgia;

W przeddzień świąt: godz. 17.00 - całonocne czuwanie (Wsienocnoje Bdienije);

W dzień świąt: godz. 8.00 Akafist, godz. 9.00 Św. Liturgia

Świątynia została wyświęcona w 2007 r. Wybudowana w nowoczesnym stylu architektonicznym, składa się z dwóch poziomów (cerkwi dolnej i górnej). W górnej głównej kondygnacji, znajduje się dębowy ikonostas. Ściany ozdabiają polichromie, wykonane przez ikonografów z Ukrainy (Charkowa, Kijowa, Poczajewa).



ŚWIĄTYNIE



CERKIEW PW. NARODZENIA ŚW. JANA CHRZCICIELA

Adres: ul. Reja 12, 17-200 Hajnówka

Kontakt: tel. +48 85 682 48 84

Godziny nabożeństw: wt.-pt. godz. 8.00 Św. Liturgia; śr., pt. godz. 17.00 Akafist; sob. godz. 8.00 Św. Liturgia, godz. 17.00 Wieczernia; niedz. godz. 8.00 Św. Liturgia, godz. 17.00 Akafist
www.hajnówka.cerkiew.pl

Cerkiew wybudowana w stylu nowoczesnym. Składa się z części górnej (głównej) oraz dolnej. Wewnątrz świątyni znajduje się mурowany ikonostas pokryty ceramiczną mozaiką oraz poślaczany żyrandol (panikadło), ważący ok. 800 kg, wykonany w Sofrino pod Moskwą. W dolnej części widnieje ikonostas drewniany, poślaczany. Oba ikonostasy zostały wykonane przez artystów z Ukrainy. Nieopodal cerkwi, na cmentarzu prawosławnym, stoi niewielka kapliczka pw. Wszystkich Świętych. Na uwagę zasługuje w niej ikonostas, wykonany ręką Jerzego Nowosielskiego (docenianego artysty malarza, na Podlasiu znanego ze sztuki sakralnej w cerkwiach (m.in. freski, ikony).



Ciekawostki: Od 2000 r. przy parafii funkcjonuje zespół chóralny Woskliknowienije. Należy do niego 10 chórzystek z terenu Hajnówki. Repertuar grupy składa się z utworów klasyków cerkiewnych, kompozycji autorów współczesnych oraz pieśni ludowych. Chór występował na licznych krajowych i międzynarodowych konkursach (m.in. na Ukrainie, Białorusi, w Bułgarii, Serbii), festiwalach muzyki chóralnej i cerkiewnej. Na swoim koncie ma już dwie płyty CD.

ŚWIĄTYNIE

KOŚCIÓŁ PW. ŚW. ŚW. CYRYLA I METODEGO

Adres: ul. 3 Maja 65, 17-200 Hajnówka

Kontakt: tel. +48 85 682 29 14

Godziny nabożeństw: niedziele i święta – godz. 9.00, 11.00, 16.00; dni powszednie – godz. 7.00, 17.00.

fb.com/Parafia-Cyryla-i-Metodego-w-Hajnówce

Kościół prezentuje nowoczesne budownictwo w stylu neobarokowym. Powstał wg projektu arch. Michała Bałasza z Białegostoku. Kamień węgielny poświęcił Ojciec Święty Jan Paweł II, w czasie Wizyty Apostolskiej w Drohiczynie w dniu 10 czerwca 1999 r. Na zewnątrz bryłę kościoła wyróżniają dwie strzeliste wieże. Wnętrze wypełnia nie tylko sacrum, ale także puszczański duch – unikatowe żyrandole, kinkiety i świeczniki, wykonane zostały z poroży jelenia, autorstwa Pawła Kordeckiego i Henryka Borowego. Główny ołtarz oraz stacje Drogi Krzyżowej, konfesjonały, wyrzeźbione w drewnie to prace hajnowianina Stanisława Żywolewskiego.

Dla zwiedzających: kościół otwarty jest codziennie: w dni powszednie w godz. 7.00–12.00 i 16.00–18.00; w niedzielę i święta w godz. 8.00–18.00.

ZAKON KLAUZUROWY, KONTEMPLACYJNY – MNISZKI KLARYSKIE OD WIECZYSTEJ ADORACJI

Adres: ul. Lipowa 209, 17-200 Hajnówka

Kontakt: tel. +48 85 684 25 97,

e-mail: klaryski.hajnowka@gmail.com

Godziny nabożeństw: niedziele i święta – godz. 9.30; dni powszednie – godz. 7.00

www.klaryski-hajnowka.drohiczyn.opoka.org.pl

Klasztor oraz kościół zostały zaprojektowane przez Henryka Dołęgowskiego i Ryszarda Suchozę z Białej Podlaskiej. W 2003 r. nastąpiło uroczyste poświęcenie placu budowy i fundamentów zakonu, w 2006 r. rozpoczęto budowę kościoła. W klasztorze zamieszkuje ok. 13 siostr. Zajmują się głównie pracami hafciarskimi. Wykonują paramenty liturgiczne, ornaty, chorągwie itp. **Ciekawostka:** w okresie świąt Bożego Narodzenia w przyklasztornym kościele można oglądać szopkę, którą siostry przygotowują corocznie od 2012 r.



MIEJSCA MISTYCZNE NIEOPODAL HAJNÓWKI

Dojeżdżając do miasta ujrzysz drewnianą zabudowę z urokliwym wzornictwem ludowym. Możesz natknąć się na wiekowe, przydrożne krzyże oraz kapliczki, dawniej strzegące mieszkańców. Są one wyrazem najważniejszych wartości, jakimi kieruje się miejscowa ludność. W nich skrywa się dziedzictwo kultywowane od wieków. Przyglądając się im doświadczysz, czym jest naprawdę duchowa witalność. Zrozumiesz, jak niewiele potrzeba, aby odzyskać radość życia, zatraconą w codziennym pędzie.

Jedną z najbardziej klimatycznych ulic Hajnówki jest ul. Górna. Możemy na niej podziwiać odchodzącą z krajobrazu miasta drewnianą zabudowę – tradycyjne, wiejskie domy z I poł. XX w. Przy Górnej znajdziemy też prawosławną kapliczkę pw. Matki Boskiej Kazańskiej (należy do parafii św. Dymitra), która została zbudowana w 1986 r. na cmentarzu ofiar okupacji hitlerowskiej w ówczesnej wsi Górne.



„MOIM SKROMNYM
ZDANIEM GÓRNA
TO NAJPIĘKNIEJSZA
ULICA HAJNÓWKI(…)”



MIJSCA MISTYCZNE

KRYNOCZKA (ŚWIĘTA KRYNOCZKA)

Adres: ul. Szkolna 2, 17-200 Dubiny

Kontakt: tel. +48 85 682 40 40

Cudowne źródło w sercu Puszczy Białowieskiej. Położone 3 km od Hajnówki, obok trasy Hajnówka–Białowieża. Dla wiernych cerkwi prawosławnej to miejsce posiada cudowną moc. Na uroczystość obchodów święta Świętej Trójcy, zmierzają tu pielgrzymi z całego regionu. Tradycją jest obmycie chorego miejsca chusteczką nawilżoną wodą ze źródła. Pozostawia się ją na ogrodzeniu, jako symbol pozbycia się choroby, w intencji odzyskania zdrowia.

W centralnym punkcie, w pobliżu cudownego źródła, wznosi się niewielka, drewniana cerkiewka pw. św. św. Braci Machabeuszy, wybudowana w I poł. XIX w. Nabożeństwa odbywają się w okresie letnim, w każdą niedzielę o godz. 9.00 ma miejsce Św. Liturgia, o godzinie 17.00 czytane są akatysty. Nabożeństwa te odprawia się do święta Podwyższenia Krzyża Świętego. Poza tym odprawiane są także: trzeciego dnia prawosławnej Wielkanocy i trzeciego dnia Pięćdziesiątnicy. Szczegółowy porządek nabożeństw dostępny jest w parafii Zaśnięcia Przenajświętszej Bogurodzicy w Dubinach.



MIEJSCA MISTYCZNE



SKIT ŚWIĘTYCH ANTONIEGO I TEODOZJUSZA PIECZERSKICH W ODRYNKACH

Adres: 17-210 Narew

Kontakt: tel. +48 784 406 094

Godziny nabożeństw: sob. godz. 9.00,
niedz. godz. 10.00

www.odrynki.pl

fb.com/skitodrynki

Skit w Odrynkach jest jedyną w Polsce prawosławną pustelnią. Położona jest na bagnach, w uroczysku Kudak, niedaleko miejscowości Narew – ok. 30 km od Hajnówki. Do skitu wiedzie drewniana, 800-metrowa kładka, ułożona nad podmokłymi terenami rozlewiska rzeki Narew. Wizyta w pustelni może okazać się początkiem drogi do duchowego oczyszczenia. Miejsce przepenia mistycyzm. Na terenie pustelni wzrok przykuwa mała, drewniana cerkiewka, zwieńczona złotymi kopułami. W dniach 14-15 września odbywają się tu uroczystości z okazji święta patronów skitu – świętych Antoniego i Teodozjusza.

Pustelnia powstała w 2009 r. z inicjatywy śp. ks. Archimandryty dr Gabriela (Jerzego Giby). Ojciec Gabriel zmarł 22 listopada 2018 r. Pochowany na terenie skitu – duszą i sercem pozostał tu, gdzie spędził ostatnie lata swojego życia. Duchowny słynął z ziołolecznictwa, udzielał porad zdrowotnych, bazujących na medycynie naturalnej.

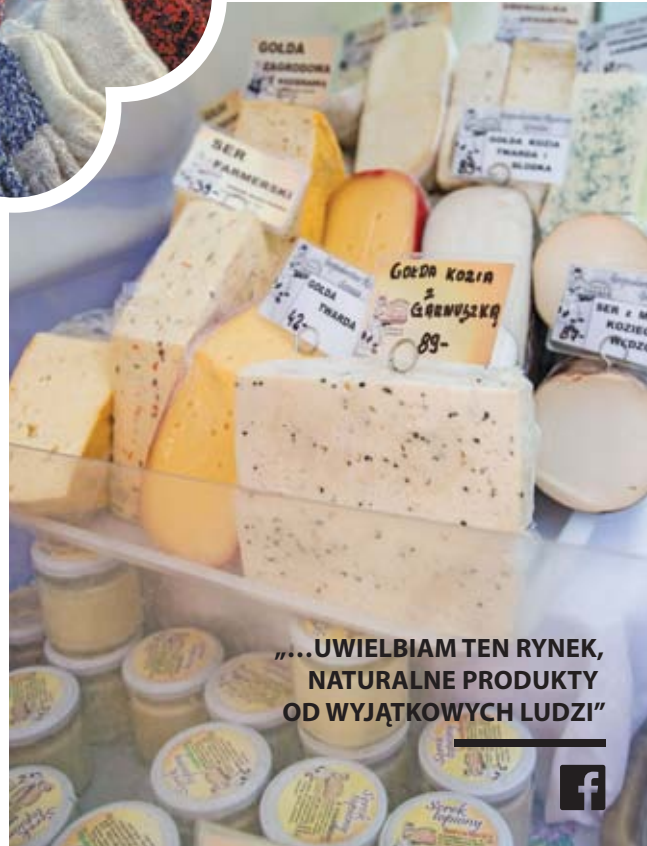


„...HAJNOWSKI RYNECZEK
TO MARKA SAM W SOBIE :)
POLECAM WSZYSTKIM
ODWIEDZAJĄCYM...”



MIEJSCA Z KLIMATEM, MIEJSCA Z DUSZĄ. MIEJSCA, W KTÓRYCH WARTO BYĆ

Jest w Hajnówce miejsce, które skupia całą lokalność – od naturalnych produktów, aż po relacje międzyludzkie, opierające się o „swojskość” i tutejszą gwara. Tu dowiesz się, czym obecnie żyje miasto. Uzyskasz informacje i porady „z pierwszej ręki”. To **hajnowski Ryneček** – miejsce chętnie odwiedzane przez turystów. Wyróżnia go autentyczność. Ożywa w każdą środę (dzień targowy) dowodząc, jak cenna to przestrzeń dla miejscowej ludności. Ukazuje naturalny rytm życia miasta i okolic, ich sezonowość. W zależności od pory roku, możesz na nim zakupić świeże, ekologiczne produkty, pochodzące z okolicznych gospodarstw domowych – jajka, sezonowe warzywa, owoce, miody, grzyby, własnoręcznie wyrobiane twarogi, rękodzieło: serwetki, chodniki...



„...UWIELBIAM TEN RYNEK,
NATURALNE PRODUKTY
OD WYJĄTKOWYCH LUDZI”



MIEJSCA Z KLIMATEM



MUZEUM I OŚRODEK KULTURY BIAŁORUSKIEJ

Adres: ul. 3 Maja 42, 17-200 Hajnówka

Kontakt: tel. +48 85 682 28 89,

e-mail: kontakt@muzeumbialoruskie.pl

Godziny otwarcia: wt.-sob. w godz. 8.00–16.00,
niedz. w godz. 10.00–18.00

www.muzeumbialoruskie.hajnowka.pl

fb.com/MuzeumBialoruskie

Wyjątkowy ośrodek ukazujący bogactwo kulturowe, historię i tradycje Podlasia, zamieszkałego przez białoruską mniejszość narodową. Posiada bogate zbiory, prezentujące w postaci wystaw stałych i czasowych, przekrój kultury materialnej. Trzy wystawy etnograficzne mają multimedialny charakter: „Białoruska zagroda”, „Białoruski Kalendarz”, „Rzemiosło na białoruskiej wsi Podlasia”. Starannie urządzona typowa wiejska zagroda gospodarska Białorusinów Podlasia ukazuje, jak wyglądało ich życie oraz praca. Wśród eksponatów znajdują się sprzęty domowego użytku, sprzęty gospodarskie, archiwalne fotografie. Eksponaty pochodzą z XIX i XX w. W ośrodku możesz również zobaczyć zbiorową wystawę malarstwa lokalnych artystów pn. „Hajnówka. Brama do Puszczy”. Przy muzeum funkcjonuje biblioteka z bogatym, liczącym ponad 11 tys. pozycji księgozbiorem, zawierającym publikacje polskie i białoruskie. Działające przy Muzeum Stowarzyszenie, w ramach swojej działalności, organizuje szereg warsztatów, np. garncarskich, cyrylicy itp. Ich celem jest upowszechnianie kultury białoruskiej wśród różnych grup wiekowych. Stowarzyszenie jest także organizatorem licznych wydarzeń plenerowych: Białoruskie Święto „Kultura na Schodach Muzeum”, Festyny ludowe z cyklu „I tam żywuc ludzi”, koncerty klubowe „Muzyka bez zastrzeżeń”.



MIEJSCA Z KLIMATEM

MUZEUM KOWALSTWA I ŚLUSARSTWA

Adres: ul. Lipowa 1, 17-200 Hajnówka

Kontakt: +48 85 682 25 64

Godziny otwarcia: pon.-sob. w godz.
9.00–18.00, niedz. w godz. 10.00–18.00

Muzeum funkcjonuje na bazie rodzinnej kuźni z 1927 r. W zbiorach znajdują się wyłącznie eksponaty rodzinne, związane z kowalstwem i obróbką metali. Oferuje ono organizację pokazów i warsztatów. W obiekcie udzielana jest również informacja turystyczna.



MIEJSCA Z KLIMATEM



PARK MINIATUR ZABYTKÓW PODLASIA

Adres: ul. Bielska 120, 17-200 Hajnówka

Kontakt: tel. +48 604 218 864,

e-mail: pm.informacje@gmail.com

Godziny otwarcia: w okresie letnim
w godz. 9.00–18.00

www.parkminiatur-hajnowka.pl

fb.com/Park-Miniatur-Zabytkow-Podlasia

Ukazuje piękno zabytkowej architektury województwa podlaskiego w skali 1:25. Przemierzając alejki parku spotkamy się z miniaturami obiektów sakralnych (cerkwi, kościołów), pałaców (np. Pałac Branickich w Białymstoku), obiektów architektury drewnianej, odtworzonymi z zachowaniem najmniejszych detali. Każda z miniatur opatrzona jest tabliczką z informacją o historii budowli i ciekawostkami z nią związanymi. Ponadto zwiedzający mają możliwość zapoznania się z atrakcjami Podlasia w grafikach Władysława Pietruka, eksponowanych na ustawionych tam licznych tablicach.

W ofercie dostępne jest miejsce ogniskowe, zadaszone miejsce na posiłek, kiosk z pamiątkami, toalety.

Dzieci do lat 4 mają wstęp bezpłatny.



MIEJSCA Z KLIMATEM

TURYSTYCZNA KOLEJKA WĄSKOTOROWA

Adres: Nadleśnictwo Hajnówka,
ul. Kolejki Leśne 12, 17-200 Hajnówka
Kontakt: tel. +48 85 673 23 78,
+48 693 337 290,
e-mail: hajnowka@bialystok.lasy.gov.pl

Kolejka kursuje w sezonie turystycznym – od maja do końca września. Dla grup zorganizowanych (rezerwacja na min. 7 dni przed planowanym wyjazdem) oraz osób indywidualnych (zakup biletów w kasie na Dworcu Kolejek Leśnych w dniu odjazdu).

Trasy:

Hajnówka–Topiło

(11 km, czas przejazdu ok. 4 godz.)

Hajnówka–Dolina Leśnej

(6 km, czas przejazdu ok. 2 godz.)

Atrakcja nawiązuje do tradycji drzewnych Hajnówki. Sieć kolejek wąskotorowych została zbudowana przez Niemców eksploatujących puszcę w czasie I wojny światowej. Były one wykorzystywane do końca lat 80. XX w. do wywozu drewna z puszczy. Obecnie stanowią jedną z atrakcji regionu – oryginalną formę poznawania przyrody. Podróż kolejką pozwala podziwiać otaczającą naturę, chłonąć niesamowite zapachy i niepowtarzalne uroki Puszczy Białowieskiej. Przy odrobinie szczęścia, wśród gęstwiny puszczy, można dostrzec np. żubra, jelenia czy sarnę. Dodatkowo na terenie Nadleśnictwa dostępne jest zadaszone miejsce ogniskowe, toalety.



Grafika hajnowskiego artysty J. Żukowskiego



MIEJSCA Z KLIMATEM

CENTRUM PROMOCJI REGIONU „CZERLONKA” FUNDACJI „MUZYKA CERKIEWNA” W HAJNÓWCE

Adres: ul. Tamary Sołowiewicz 2,
17-200 Hajnówka

Kontakt: tel./fax +48 85 682 32 02, tel. +48 85
682 20 89, e-mail: biuro@festiwal-hajnowka.pl
www.festiwal-hajnowka.pl
fb.com/Centrum-Promocji-Regionu-Czerlonka

Siedziba Międzynarodowego Festiwalu Muzyki Cerkiewnej „Hajnówka”. Miejsce licznych spotkań z artystami, autorami książek, nawiązujących do życia Podlasia. Organizator wystaw, pokazów filmowych itp. Fundacja ma na celu propagowanie muzyki cerkiewnej poprzez organizację koncertów, działalność wydawniczą. Inicjator Białowieskich Integracji Artystycznych „Peretocze” w Białowieży (od 2003 r.). Wydarzenie prezentuje kulturowe wartości duchowe regionu – muzykę, śpiew, taniec zespołów przybywających z Polski, Białorusi, Litwy.

Ciekawostka: obecny budynek Centrum to dawna siedziba stacji kolejowej w Czerlonce. Przykład sztuki ciesielskiej I poł. XX w. Do Hajnówki został przeniesiony pod koniec lat 90. XX w.



fol. B.Tekieli

CHATKA BABY JAGI

Adres: Orzeszkowo 98A, 17-200 Hajnówka
Kontakt: tel. 600 493 666,
e-mail: papek895@wp.pl
www.chatkababyjagi.pl
fb.com/chatkababyjagi

Nieopodal Hajnówki jest miejsce wyjątkowe, które zachwyci szczególnie najmłodszych. Na skraju Puszczy Białowieskiej stoi kolorowa, jak z bajki, „piernikowa” chatka Baby Jagi. Czeka tam moc atrakcji: magiczne pierniki, łóżko na zapiecku, waga prawdy, lochy Jasia i wiele, wiele innych tajemnic. W Chatce prowadzone są także warsztaty pieczenia pierników. Nad całością wizyty czuwa animator, który wprowadza w świat bajkowych postaci. Nikt, kto tu trafi, nie będzie się nudził.

„RESZKA” SKLEP ARTYSTYCZNY DOROTA GINSZT

Adres: ul. Stefana Batorego 38,
17-200 Hajnówka
facebook.com/Reszka-Sklep-ulBatorego-38-Hajnówka

Oferuje ręcznie wykonane przedmioty, m.in. z drewna, np. drewniane szkatułki, zdobienia metodą decoupage, scrapbooking. Proponuje organizację warsztatów plastycznych dla dzieci i dorosłych.

MIEJSCA Z KLIMATEM

KLUBOKAWIARNIA „LIPOWART”

Adres: ul. Lipowa 44, 17-200 Hajnówka

Kontakt: +48 602 117 298

Godziny otwarcia: wt.-niedz. w godz.
11.00–19.00

facebook.com/Klubokawiarnia-Lipowart

To połączenie kawiarni (w menu m.in. pyszne desery) z klubikiem, oferującym w specjalnej sali zabaw moc atrakcji i rozrywki dla najmłodszych. Klubokawiarnia ma w ofercie warsztaty kulinarne, rękodzieła oraz zajęcia plastyczne. Organizuje urodziny, wynajmuje lokal na przyjęcia okolicznościowe.



WARSZTAT TERAPII ZAJĘCIOWEJ PRZY PARAFII ŚW. TRÓJCY

Adres: ul. 3 Maja 63, 17-200 Hajnówka

Kontakt: tel./fax. +48 85 682 38 03

e-mail: wtz-hajnowka@o2.pl

Godziny otwarcia: pon.-pt. 8.00–16.00

www.wtz-hajnowka.pl

fb.com/WTZHajnowka

Warsztat Terapii Zajęciowej przy Parafii Św. Trójcy w Hajnówce jest placówką dziennego pobytu, w której rehabilitacja społeczna i zawodowa prowadzona jest dla 35 osób. Uczestnicy warsztatu mają do dyspozycji pracownie: artystyczną, plastyczną, ikonograficzną, techniczną, komputerową, muzykoterapeutyczną. Wykonywane w trakcie zajęć prace, tj. pocztówki, ikony, ozdoby świąteczne, ozdoby z drewna, pamiątki itp. można zakupić na kiermaszach oraz w siedzibie placówki.

MIEJSKA BIBLIOTEKA PUBLICZNA IM. DR TADEUSZA RAKOWIECKIEGO

Adres: ul. 3 Maja 45, 17-200 Hajnówka

Kontakt: tel. +48 85 682 29 69,

e-mail: mbphajnowka@poczta.onet.pl

Godziny otwarcia: wt.-pt. w godz. 10.00–18.00,
sob. w godz. 8.00–16.00

www.biblioteka.hajnowka.pl

fb.com/Miejska-Biblioteka-Publiczna

Biblioteka dysponuje ok. 84 tys. woluminów (od literatury dziecięcej, po książki naukowe, czasopisma, zbiory audiowizualne).

W trosce o edukację młodego czytelnika, instytucja prowadzi lekcje biblioteczne, m.in. o tematyce historycznej, dotyczącej miasta. Dla starszych odbiorców organizuje liczne spotkania autorskie z regionalnymi pisarzami.



HAJNOWSKI DOM KULTURY

Adres: ul. Tamary Sołoniewicz 4,
17-200 Hajnówka

Kontakt: tel. +48 85 682 32 03,
e-mail: hdk@hdk.hajnowka.pl

Godziny otwarcia: pon.-sob. w godz.
8.00–16.00

www.hdk.hajnowka.pl

fb.com/Hajnowski-Dom-Kultury

Kluczowa instytucja kultury w mieście. Organizator licznych wydarzeń kulturalnych, m.in. koncertów, konkursów piosenki, spektakli teatralnych, wystaw malarskich, rzeźbiarskich itp. W ramach działalności edukacyjnej w swojej ofercie posiada zajęcia ze śpiewu (Studio Piosenki Estradowej), tańca ludowego (ZTL „Przepiórka”), tańca współczesnego, jak również zajęcia plastyczne i koła zainteresowań.

DUCHOWOŚĆ PŁYNĄCA Z PROFANUM

LOKALNA KULTURA I PRZYRODA SĄ ŹRÓDŁEM INSPIRACJI DLA ARTYSTÓW. Wpływają na rozwój dziedzin sztuki, wykorzystujących naturalne zasoby jako główny materiał do tworzenia, np. rzeźba. Płynie z nich energia pozwalająca na osiągnięcie wewnętrznej harmonii.





ZENEK IŁARION DANILUK (1939–2000)

Urodzony we wsi Kamień pod Hajnówką. Artysta malarz – samouk. Tworzył w latach 70. i 80. XX w. Zasłynął z realizacji malarskich i dekoratorskich, wykonywanych w prywatnych domach. Reprezentant sztuki użytkowej. Prace cechuje bogata kolorystyka, geometria, roślinna ornamentyka na ścianach, sufitach, na zewnątrz budynków mieszkalnych. Efekty jego twórczości artystycznej zachowały się głównie w Hajnówce i okolicach. Po śmierci artysty zorganizowano dwie znaczące stałe wystawy poświęcone jego dorobkowi – w Galerii Białej w Lublinie oraz w Galerii w Krynkach.

Grafika na jednym z bloków na Osiedlu Millenium (zdjęcie sprzed modernizacji).



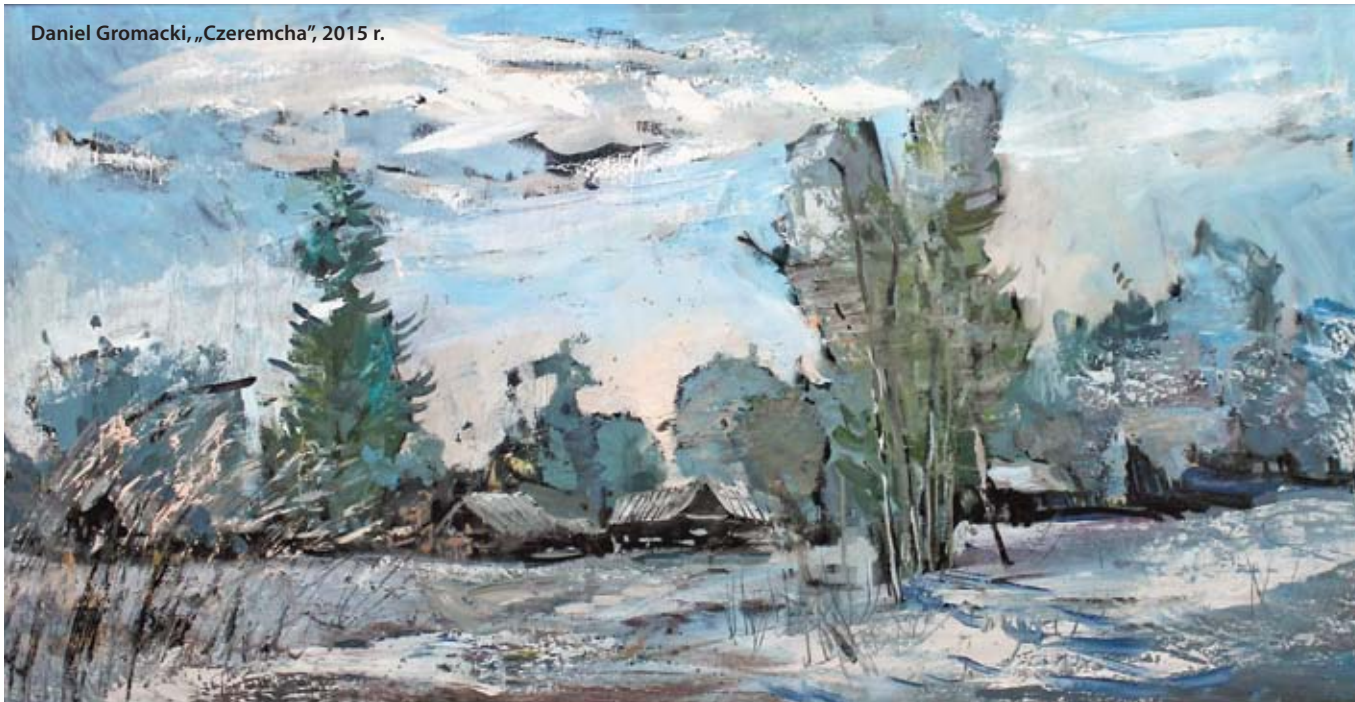
JAROSŁAW PERSZKO

Artysta rzeźbiarz, autor wielu wystaw indywidualnych w kraju i za granicą. Absolwent Wydziału Sztuk Pięknych Uniwersytetu im. Mikołaja Kopernika w Toruniu. Pracuje jako profesor na Wydziale Architektury Politechniki Białostockiej. Obecnie prorektor ds. studenckich tej uczelni. W pracy artystycznej ukazuje rzeźbę jako obiekt dynamiczny. Tworzy w metalu (aluminium, ołów, stopy własne), w kamieniu (marmur, granit) oraz w innych materiałach pochodzenia naturalnego i kompozytach. Inspiruje się naturą, jej procesualnością. Obecnie skupia się na performansach, instalacjach i obiektach performatywnych. Akcentuje w nich destrukcję fizycznego przedmiotu, jego kruchość, nietrwałość, odnosząc ten problem do pojęcia czasu w ludzkiej egzystencji. Jego prace znajdują się m.in. w zbiorach Muzeum Narodowego w Szczecinie, Centrum Sztuki Współczesnej w Zamku Ujazdowskim, Centrum Rzeźby Polskiej w Orońsku, a także w prywatnych zbiorach we Francji, Szwecji, USA.



J.Perszko, Bailly-Cowell i Perszko w fabryce, obiekt, kurtyna wodna, 650x350x60 cm, ZM Hamech w Hajnówce, 2006, fot. J. Perszko

Daniel Gromacki, „Czeremcha”, 2015 r.



MALARSTWO

Przepełnione duchowością krajobrazy, motywy religijne, natura oraz portrety, wychodzą spod ręki artystów malarzy, pochodzących z Hajnówki i tu tworzących.



Stanisław Żywolewski, 1991 r.

ZBIGNIEW BUDZYŃSKI

Malarz, grafik, rysownik, pedagog. Absolwent Instytutu Wychowania Plastycznego Uniwersytetu Marii Curie-Skłodowskiej w Lublinie. Pasjonuje się w szczególności malarstwem. Maluje farbami olejnymi. Na szczególną uwagę zasługują jego prace rysunkowe – ołówek, tusz, pastele, ilustracje książek, prace graficzne – akwaforta i akwatinta, a także akwarele.



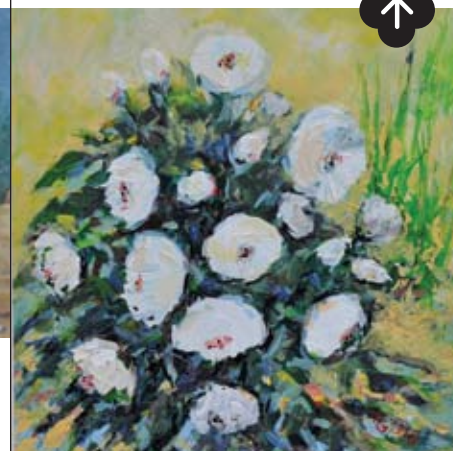
PIOTR GAGAN

Reprezentuje malarstwo sztalugowe. Ukończył Studium Kultury i Oświaty dla Dorosłych w Warszawie. Maluje od 1972 r. Jego dorobek stanowią pejzaże, portrety. Źródłem inspiracji jest przyroda Puszczy Białowieskiej i regionalna architektura.



MIROŚLAW CHILIMONIUK

Trudni się malarstwem olejnym, akwarelą, pastelą, grafiką – głównie linoryt, rysunek węgłem i ołówkiem. Tematyką jego twórczości jest przyroda Puszczy Białowieskiej, unikalne bogactwo kulturowe Podlasia.



DANIEL GROMACKI

Artysta malarz, który ukończył Wydział Artystyczny i Wydział Humanistyczny Uniwersytetu Marii Curie-Skłodowskiej w Lublinie oraz Lubelską Szkołę Sztuki i Projektowania na kierunku Techniki Malarskie i Pozłotnicze. Należy do Związku Polskich Artystów Plastyków (Polska Sztuka Użytkowa).



STANISŁAW ŻYWOLEWSKI

Malarz prymitywista. Jego prace inspirowane są sztuką jarmarczną i cerkiewną. Podejmuje w nich tematy współczesne i uniwersalne. Przedstawia aktualne problemy społeczne oraz polityczne. Jego obrazy znajdują się w zbiorach m.in. Muzeum Podlaskiego w Białymstoku, Muzeum Okręgowym w Toruniu, Muzeum Polskim w Represwill w Szwajcarii.



JOANNA KIERSNOWSKA

Malarka, grafik. Ukończyła Państwową Wyższą Szkołę Sztuk Plastycznych w Łodzi na Wydziale Grafiki Warsztatowej oraz malarstwo w pracowni Stanisława Fijałkowskiego. Tworzy w technikach: olej, pastel, akwarela oraz drzeworyt i linoryt. Źródłem inspiracji twórczej jest natura. Jak mówi: „próbuję odnaleźć tkwiące w niej napięcie i emocje...”.





PLENERY RZEŹBIARSKIE

Są wyrazem odwiecznej więzi człowieka z przyrodą, z Puszcą Białowieską. Rzeźby to uosobienie jej bogactwa materialnego i duchowego. „Tutaj cała pyszałkowatość ludzka nagle przycicha i znika, a dreszczem wstrząśnięta dusza odczuwa nagle obecność stwórcy w nieskończoność” (B. Łyczczyński, 1883 r.). Plenery posiadają długą tradycję. Pierwszy odbył się prawie pół wieku temu w Białowieży. Miejszem spotkań rzeźbiarskich był także teren Hajnowskich Zakładów Przemysłu Drzewnego. Do lat 80. XX w. zorganizowano ich czternaście. W 2017 r., po długoletniej przerwie, zostały reaktywowane z inicjatywy hajnowskich artystów rzeźbiarzy – Wiktora Kabaca i Włodzimierza Muško. Uczestniczą w nich artyści z polski i zagranicy, m.in. Białorusi, Litwy.

WIKTOR KABAC

Ukończył Studium Rysunku i Malarstwa w Łodzi, Wydział Sztuk Pięknych na Uniwersytecie im. Mikołaja Kopernika w Toruniu. Malarz, grafik, twórca form przestrzennych na granicy rzeźby i malarstwa. Największą inspirację w jego twórczości stanowi Puszcza Białowieska.



WŁODZIMIERZ MUŚKO

Artysta rzeźbiarz, poeta i prozaik. Ukończył wydział humanistyczny na Uniwersytecie Gdańskim. Jego rzeźby widniały na licznych wystawach w regionie. Wydał zbiór wierszy „Obudzone ptaki”. Jego poezja publikowana była także w almanachu poezji „Kształt myśli”, w zeszytach literackich Korespondencyjnego Klubu Młodych Pisarzy. Autor monografii wsi Budy pt. „Jest takie miejsce na ziemi”.

MICHAŁ KOC

Rzeźbiarz samouk. Zaczynał od rzeźby w korzeniu, sztuki użytkowej – toczonej mebli, świeczników, kinkietów. Obecnie jego prace przedstawiają postacie. Wpisują się w kanon sztuki ludowej. Proste, geometryczne kształty, z zachowaną statyką, nieco zdeformowane.



Twórczość lokalnych artystów (na wystawach stałych i czasowych) możemy podziwiać w galeriach zlokalizowanych na terenie miasta:
- w Muzeum i Ośrodku Kultury Białoruskiej w Hajnówce,
- w galerii Hajnowskiego Domu Kultury (wystawy czasowe),
- w galerii „Ławeczka” w Parku Wodnym.



TOMASZ SAMOJLIK I JEGO ŻUBR POMPIK

Z wykształcenia biolog, pracownik Instytutu Biologii Ssaków Polskiej Akademii Nauk w Białowieży, doktor nauk przyrodniczych.

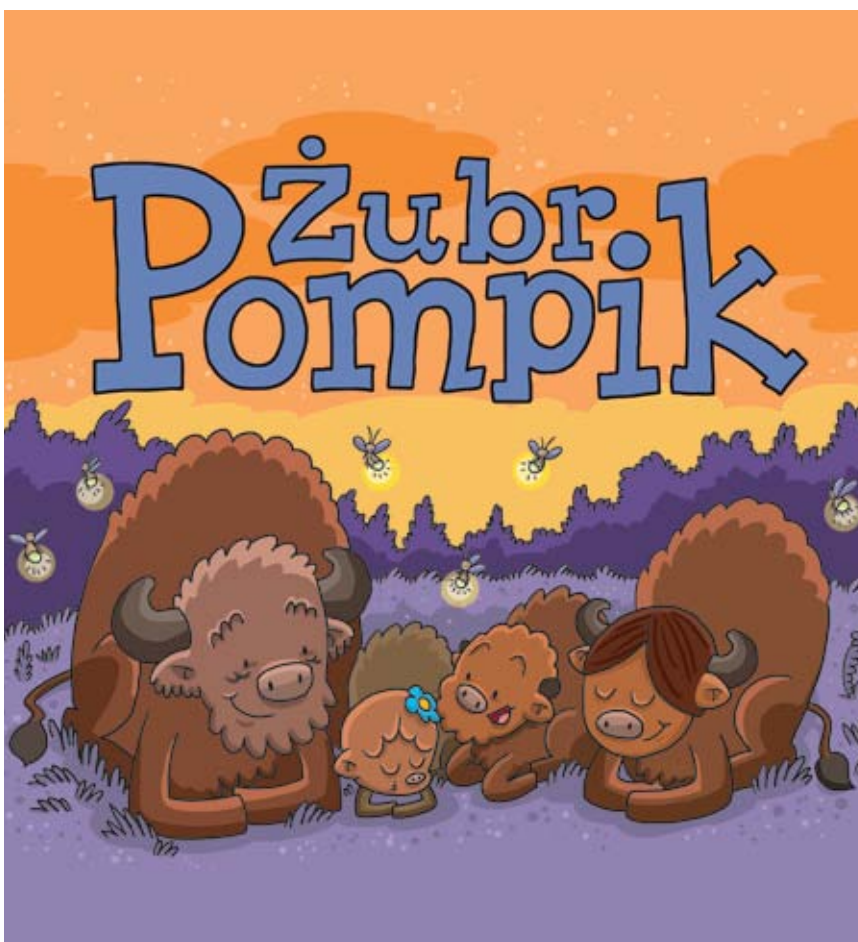
Z zamiłowania rysownik. Pasjonat historii Puszczy Białowiejskiej.

Znany z cyklu komiksów oraz książek dla dzieci, m.in.: „O rety!

Przyroda”, „Pikotek chce być odkryty”, „Ryjówka przeznaczenia”.

Szczególne względy zyskał wśród najmłodszych odbiorców, cyklem książek o przygodach przesympatycznego Żubra Pompika.

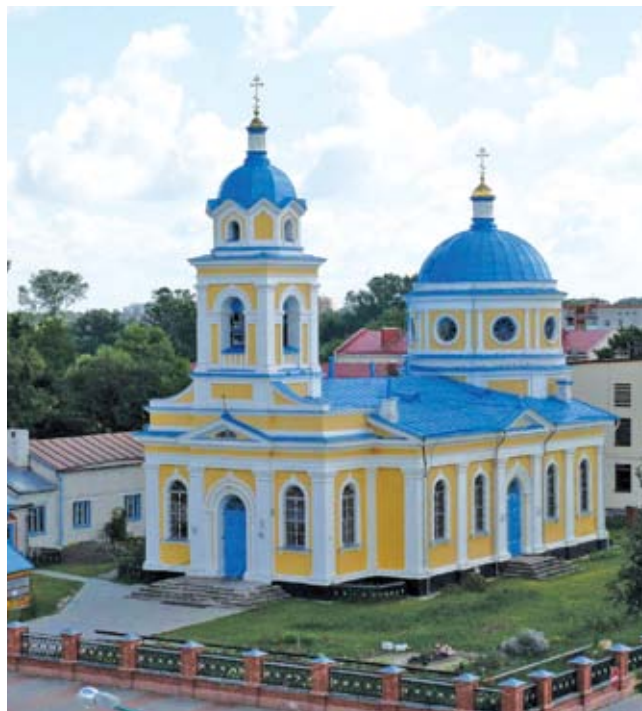
Doczekał się on także ekranizacji w postaci serialu animowanego.



TRANSGRANICZNOŚĆ

PRZYGRANICZNE POŁOŻENIE OD WIEKÓW KSZTAŁTUJE SPOŁECZNO-KULTURALNE ŻYCIE MIASTA.

Tradycje wyznawców katolicyzmu i prawosławia przenikają się, są kultywowane w wielu hajnowskich rodzinach. Więź z białoruskością wyrażana jest na wiele sposobów. Na pierwszy plan wysuwa się specyficzna gwara (połączenie języka polskiego, białoruskiego, ukraińskiego). Hajnówka pełni także funkcję przewodnika dla osób zaciekawionych kulturą Białorusinów, poszukujących doświadczeń odmienności kulturowej, folkloru, kulinariów. Tutaj mogą zetknąć się z nią bezpośrednio. Obecność polsko-białoruskiego przejścia granicznego w Białowieży, daje możliwość eksplorowania i odkrywania drugiej strony Puszczy Białowieskiej. Warto zaznaczyć, iż cała Puszcza Białowieska zajmuje obszar ok. 150 tys. ha, polska część ok. 62,5 tys. ha, a pozostała część znajduje się na Białorusi (źródło: Czesław Okołów, przewodnik „BPN i okolice”, Wydawnictwo TD Mapy, 2011).



ZASADY RUCHU BEZWIZOWEGO DO REPUBLIKI BIAŁORUŚ na teren turystyczno-rekreacyjny parku „Kanał Augustowski” i terenów przyległych (w tym do Grodna) oraz do strefy turystycznej „Brześć”

Uaktualniane na bieżąco informacje na temat wyjazdu na teren turystyczno-rekreacyjny parku „Kanał Augustowski” i terenów przyległych, w tym do Grodna, znajdują się na stronie w języku polskim <https://grodnovisafree.by/pl/>
Uaktualniane na bieżąco informacje na temat wyjazdu do strefy turystycznej „Brześć” znajdują się na stronie <http://tour.brest.by>

Poniżej przedstawiamy kilka podstawowych informacji na temat wyjazdu do strefy turystycznej „Brześć”:

- 1) Od 1 stycznia 2018 r. strefę turystyczną „Brześć” można zwiedzać bez wizy na okres do 10 dób.
- 2) Strefa turystyczna „Brześć” obejmuje: Brześć i Rejon Brzeski, Rejon Kamieniecki, Rejon Prużański, Rejon Żabinkowski, Rejon Swisłocki.

Przekroczyć granicę państwową Republiki Białoruś można przez następujące przejścia graniczne:

- kolejowe przejście graniczne Terespol–Brześć (punkt kontrolny na dworcu kolejowym „Brześć Centralny”);
- drogowe przejścia graniczne: Terespol (Brześć), Sławatycze (Domaczewo), Połowce (Pieszczatka);
- pieszo-rowerowe przejście graniczne Białowieża (Pierierow);
- przejście graniczne na lotnisku w Brześciu.

3) Turysta planując wyjazd na Białoruś może skorzystać z pośrednictwa:

- Biura Podróży „Junior” s.c. z Białegostoku, ul. Stołeczna 25, tel. +48 85 744 43 26, e-mail: biuro@junior.bialystok.pl, kompleksowa obsługa wyjazdów na Białoruś, w tym w ruchu bezwizowym,
- PTTK w Białowieży, ul. Kolejowa 17, tel. 85 681 22 95, 85 681 26 24, e-mail: pttk@pttk.bialowieza.pl, kompleksowa obsługa wyjazdów na Białoruś w ruchu bezwizowym,
- Firma Nina Zin, Hajnówka, tel. 721 591 353, e-mail: ninazin@op.pl,
- usług touroperatora białoruskiego, którego można znaleźć na stronach <https://npbp.by/> oraz <http://tour.brest.by/>.

4) Jeśli korzystamy z usług touroperatora białoruskiego:

- nie później niż 48 godzin do planowanego wyjazdu należy skontaktować się z tourooperatorem białoruskim i zamówić wycieczkę.
- turysta powinien:
 1. dostarczyć touroperatorowi kopię (skan) paszportu;
 2. wskazać termin planowanego pobytu;
 3. przekazać touroperatorowi dane kontaktowe (najlepiej adres poczty elektronicznej) w celu zwrotnego kontaktu;
 4. opłacić wybrane usługi turystyczne (lub komplet usług w ramach wycieczki).

5) Po opłaceniu wybranych usług, touroperator rejestruje turystę i przekazuje mu specjalny dokument – potwierdzenie, które należy przedstawić na przejściu granicznym. Przy wjeździe na terytorium Republiki Białoruś, turysta zobowiązany jest przedstawić dokumenty niezbędne do przekroczenia granicy:

- aktualny paszport (ważny minimum 3 miesiące);
- potwierdzenie – specjalny dokument wydawany przez biura podróży podczas zakupu wycieczki;
- polisę ubezpieczeniową, którą można zakupić m.in. w Hajnówce, przy ul. 3 Maja 45 (biuro LOT „Region Puszczy Białowieskiej”);
- w przypadku podróży własnym środkiem transportu (auto, motocykl) ubezpieczenie na transport, tzw. Zielona karta.

6) Turysta zobowiązany jest posiadać środki pieniężne na każdy dzień pobytu w walucie lub w rublach białoruskich o równowartości nie mniej niż dwie kwoty bazowe (BYN 49) - *kwota bazowa to określona prawnie wartość pieniężna, jaką turysta musi posiadać podczas przekraczania granicy.



INFORMACJA TURYSTYCZNA. MIEJSCA, GDZIE KUPISZ PAMIĄTKI

CENTRUM TURYSTYKI „REGIONU PUSZCZY BIAŁOWIESKIEJ” / LOKALNA ORGANIZACJA TURYSTYCZNA „REGION PUSZCZY BIAŁOWIESKIEJ”

Adres: ul. 3 Maja 45, 17-200 Hajnówka
Kontakt: tel. +48 85 682 43 81,
 email: biuro@lot.bialowieza.pl,
turystyka@powiat.hajnowka.pl
www.lot.bialowieza.pl, www.bialowieza.travel
fb.com/RegionPuszczyBialowiekiej

Celem Lokalnej Organizacji Turystycznej jest wspieranie rozwoju turystyki w regionie Puszczy Białowieskiej oraz jego promocja. Skupia 45 członków (miasto Hajnówka jest jednym z nich) – przedstawiciele m.in. sfery społecznej, samorządowej, branży turystycznej. Uczestnicząc w licznych wydarzeniach kulturalnych, sportowych oraz targach turystycznych LOT promuje atrakcje turystyczne (obiekt) oraz produkty i usługi miejscowych przedsiębiorców. Warto zajrzeć do siedziby LOT, gdzie uzyskamy rzetelną i najbardziej aktualną informację na temat oferty turystycznej regionu oraz promocyjne foldery, informatory turystyczne. Tu można również nabyć mapy turystyczne oraz ciekawe pamiątki z regionu. W Centrum Turystyki uzyskamy kluczowe informacje odnośnie turystyki transgranicznej: jakie miejsca po stronie białoruskiej warto odwiedzić; jakie dokumenty są niezbędne, by móc udać się na zagraniczną eskapadę.



AGENCJA „FOLK”

Adres: ul. 3 Maja 18, 17-200 Hajnówka
Kontakt: tel. + 48 507 244 050,
 e-mail: enmk@poczta.onet.pl
Oferta: przewodnictwo, fotografia
Języki obce: angielski, białoruski

BIURO TURYSTYKI PRZYRODNICZEJ

Adres: ul. Zofii Nałkowskiej 9, 17-200 Hajnówka
Kontakt: tel. +48 608 485 913, +48 85 682 38 55,
 e-mail: ornitours@republika.pl
Oferta: wycieczki ogólnoprzyrodnicze i ornitologiczne (Biebrzański Park Narodowy, Puszcza Białowieska, Dolina Narwi)
Języki obce: niemiecki
www.ornitours.com.pl

„LUSI” LUCYNA KOJŁO

Adres: Postołowo 20, 17-200 Hajnówka
Kontakt: tel. +48 785 184 867
Oferta: przewodnictwo i pilotaż wycieczek

NINA ZIN

Adres: ul. Kolejki Leśne 2b, 17-200 Hajnówka
Kontakt: tel. +48 721 591 353,
 e-mail: ninazin@op.pl
Oferta: przewodnictwo i pilotaż wycieczek
Języki obce: rosyjski, niemiecki, angielski
www.sites.google.com/site/firmazin

PAMIĄTKI Z MIASTA I REGIONU MOŻNA TEŻ NABYĆ W PONIŻEJ WYMENIONYCH MIEJSCACH:

WARSZTAT TERAPII ZAJĘCIOWEJ PRZY PARAFII ŚW. TRÓJCY

Adres: ul. 3 Maja 63, 17-200 Hajnówka
Kontakt: tel./fax +48 85 682 38 03
 e-mail: wtz-hajnowka@o2.pl
Godziny otwarcia: pon.-pt. w godz. 8.00-16.00
fb.com/WTZHajnowka
www.wtz-hajnowka.pl

MERINO Pasmańteria

Adres: ul. 3 Maja 44, 17-200 Hajnówka
Kontakt: tel. +48 795 059 779
 e-mail: merino@op.pl
Godziny otwarcia: pon.-pt. w godz. 9.00-17.00,
 sob. w godz. 9.00-13.00
www.pasmanteria-hajnowka.business.site

Park Wodny

Adres: ul. 3 Maja 50, 17-200 Hajnówka
Kontakt: tel. +48 85 876 78 60
 e-mail: biuro@parkwodny.hajnowka.pl
Godziny otwarcia: codziennie w godz. 6.15–21.45
www.parkwodny.hajnowka.pl
fb.com/Park-Wodny-w-Hajnówce

Zajazd Wrota Lasu

Adres: ul. Piłsudskiego 14, 17-200 Hajnówka
Kontakt: tel. +48 85 876 72 34, +48 697 133 293
 e-mail: biuro@wrotalasu.pl
Godziny otwarcia (recepja): codziennie w godz. 7.00–21.00
www.wrotalasu.pl



Zalew Siemianówka

WITALNOŚĆ
DUSZY I CIAŁA

III. WITALNOŚĆ

HAJNÓWKA JEST ATRAKCYJNYM MIEJSCEM, W KTÓRYM ZREGENERUJESZ SIŁY WITALNE W OTOCZENIU UNIKALNEJ PRZYRODY. Tu każda pora roku ma swój nieodparty urok. Wystarczy wyostrzyć swoje zmysły. Cisza, szum drzew, śpiew ptaków... Warto wybrać się na wycieczkę, by rozkoszować się pięknym puszczańskim krajobrazów. Miłośnicy aktywnego spędzania wolnego czasu właśnie tu – wśród bogatej flory i fauny Puszczy Białowieskiej – mają szansę nabrać fizycznej i psychicznej krzepy.

Wsiądź na rower! Weź kijki! – według uznania. Zgodnie z własnym upodobaniem każdy może przemierzać liczne hajnowskie szlaki i poczuć, czym jest wolność. Strudzeni wędrowaniem przysiadźmy na leśnej polanie, by delektować się smakami natury – poziomki, maliny, jagody są tu na wyciągnięcie ręki.

NORDIC WALKING PARK „KRAINA PUSZCZY I ŻUBRA”

Walory przyrodnicze Puszczy Białowieskiej stworzyły atrakcyjną przestrzeń dla Hajnówki i okolic do rozwoju sieci szlaków nordic walking. Dla powiązanych ze sobą na tym terenie tras nadano osobliwą nazwę – NORDIC WALKING PARK „KRAINA PUSZCZY I ŻUBRA”.

W Hajnówce dostępnych jest 7 tras o długości od 3 do 21 km. Każda z nich jest odpowiednio oznaczona, zaopatrzona w czytelną szczegółową mapę. Punkty wyjścia na trasy zlokalizowane zostały w dwóch miejscach: przy Parku Wodnym w Hajnówce oraz na parkingu „Zwierzyniec” – przy drodze wojewódzkiej nr 689 Hajnówka–Białowieża.

Trasy:

- 1) „Leśna przechadzka” (zielona) – 3 km, ok. 30 min.
- 2) „W pobliżu Krynoczki” (zielona) – 9 km, ok. 1 godz. 30 min.
- 3) „Wokół Sacharewa” (czerwona) – 11 km, ok. 2 godz.
- 4) „Krajobrazy Czerlonki” (czerwona) – 9 km, ok. 1 godz. 30 min.
- 5) „Trybami Puszczy Białowieskiej” (czarna) – 15 km, ok. 3 godz.
- 6) „Pętla Żubra” (czarna) – 15 km, ok. 3 godz.



Informacje: LOT „Region Puszczy Białowieskiej”

Adres: ul. 3 Maja 45, 17-200 Hajnówka

Kontakt: +48 85 682 43 81

www.lot.bialowieza.pl

TURYSTYCZNE SZLAKI PIESZE

Trasy będącymi zwirowymi lub asfaltowymi duktami o małym natężeniu ruchu lub leśnymi ścieżkami w głąb Puszczy Białowieskiej.



Informacje: bialowieza.travel/zobacz-koniecznie/szlaki-piesze





TURYSTYCZNE SZLAKI ROWEROWE

Przemierzanie szlakami rowerowymi malowniczej scenerii Puszczy Białowieskiej to nie tylko przyjemność dla ciała, ale również i ducha. Przez miasto przebiegają liczne trasy rowerowe. Warto wspomnieć o Białowskim Szlaku Transgranicznym (żółtym), liczącym 58 km w części polskiej i 146 km po stronie białoruskiej. Łączy on w sobie dziedzictwo przyrodnicze, kulturowe i historyczne obu krajów. Hajnówka znalazła się także na mapie **Wschodniego Szlaku Rowerowego Green Velo**, będącego najdłuższym oznakowanym szlakiem rowerowym w Polsce. Wiedzie przez 5 województw Polski Wschodniej, liczy ponad 2000 km.



Informacje: bialowieza.travel/zobacz-koniecznieszlaki-rowerowe



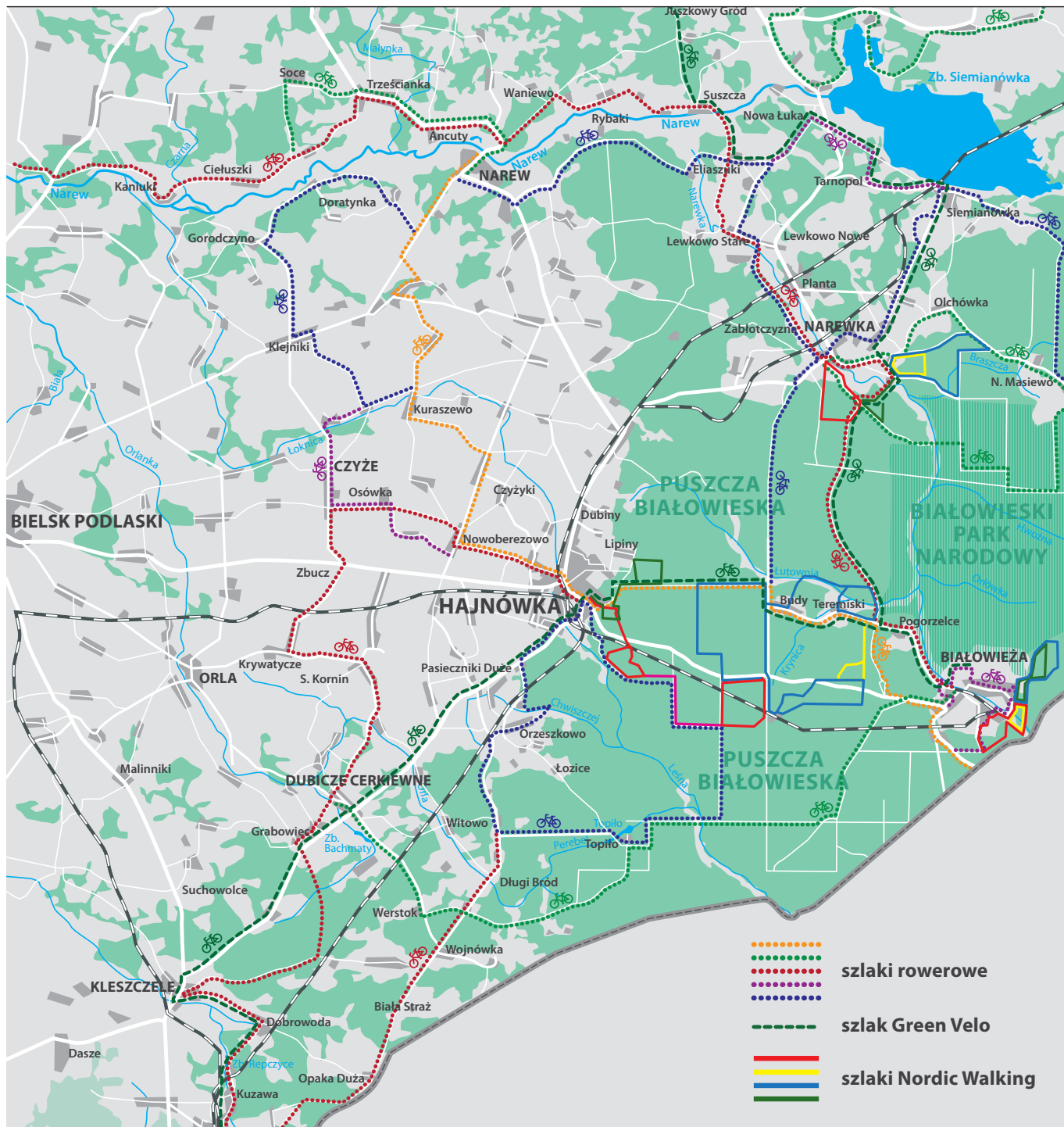
QUESTING – WYPRAWY ODKRYWCÓW W PUSZCZY BIAŁOWIESKIEJ

Miasto oraz jego okolice kryją w sobie wiele tajemnic. Tkwią one w każdym zakątku, nawet w drzewach, o czym można przekonać się wyruszając na wędrowkę w ramach questu „Ptaki hajnowskich drzew”. To opowieść o przyrodzie, a szczególnie ptakach, jakie możemy tu zobaczyć. Tradycje drzewne Hajnówki odkrywa quest historyczny „Drzewiej w Hajnówce”.



Informacje: www.hajnowka.pl, www.bialowieza.travel/zobacz-koniecznieszlaki-rowerowe

Oferta: *Questy o tematyce historycznej, kulturowej, przyrodniczej.*



OSTOJA PTAKÓW „GÓRNAŃSKIE ŁĄKI”

Położona na obrzeżu Puszczy Białowieskiej, ok. 1 km za Hajnówką, niecały 1 km na prawo od drogi z Hajnówki do Kleszczel, wzdłuż której przebiega szlak Green Velo. Ostoja ma status użytku ekologicznego. Ok. 23 ha terenu jest własnością Polskiego Towarzystwa Ochrony Ptaków. Obszar stanowi urozmaicona mozaika, złożona z licznych zagłębień terenu o różnym stopniu zatorfienia oraz płaskich wyniesień. Dominują tu tereny otwarte, miejscami luźno zakrzewione. Na terenie ostoi odnotowano obecność około 190 gatunków ptaków. Gniazduje tu m.in.: kropiatka, dubelt, rybitwa białoskrzydła, sowa błotna, krwawodziób, żuraw. Zaobserwować można też wiele ssaków: sarnę, bobra, wydrę, tchórza, gronostaja. Podglądanie przyrody ułatwia ustawiona w centrum obszaru wieża widokowa.



ŚCIEŻKA PRZYRODNICZO-EDUKACYJNA „JUDZIANKA”

Obiekt łączy edukację z turystyką. Ścieżka zlokalizowana jest na osiedlu Judzianka (przy wyjeździe z Hajnówki na Kleszczele – po prawej stronie). Utworzono ją w 2018 r. Przybliża ona cenne gatunki roślin naczyniowych, grzybów, porostów oraz typy siedlisk chronionych w programie Natura 2000, które wykazały analizy eksperckie przyrodników. Są to: bory bagienne, torfowiska przejściowe, brzeziny bagienne. Szczęśliwcy i wnikliwi obserwatorzy mają szansę wypatrzyć leśną zwierzynę. Ścieżka adresowana jest szczególnie do dzieci i młodzieży. Składa się z dwóch tras: pierwsza o długości 80 m prowadzi do torfowiska przejściowego; druga 40-metrowa ukazuje siedliska brzeziny bagiennej. Na ścieżce umieszczono 5 tablic informujących o występującej wokół roślinności, m.in. o cennych gatunkach grzybów i siedliskach. Przy ścieżce znajduje się parking, drewniana wiata i stojaki na rowery.



ZADBAJ O ZDROWIE W HAJNÓWCE

BEAUTY SPHERE

Adres: ul. 11 Listopada 17, 17-200 Hajnówka

Kontakt: tel. +48 85 873 20 00,

e-mail: estetyka@beautysphere.com.pl

Godziny otwarcia: pon., śr., pt. w godz.

10.00–20.00; wt. gabinet nieczynny; czw.

w godz. 10.00–15.00; sob. w godz. 10.00–14.00

www.beautysphere.com.pl

fb.com/kosmetologiamedycynabeautysphere

Oferta: zabiegi medycyny estetycznej, tj. wypełnienie bruzd na twarzy kwasem hialuronowym, likwidacja zmarszczek botuliną.

CENTRUM TURYSTYCZNO-REKREACYJNE

(obiekt administrowany przez Ośrodek Sportu i Rekreacji w Hajnówce)

Adres: ul. Parkowa, 17-200 Hajnówka

Kontakt: tel. +48 85 682 27 76

Godziny otwarcia: codziennie w godz.

11.00–19.00

Oferta: korty tenisowe, boisko do koszykówki i siatkówki, skate park i fun boxy przeznaczone do aktywności na deskorolkach, rolkach i wrotkach.

DUOMED POPOW

Adres: ul. 11 Listopada 17, 17-200 Hajnówka

Kontakt: tel. +48 85 873 20 00,

e-mail: rejestracja@popow.com.pl

Godziny otwarcia: pon.-pt. w godz.

9.00–16.00; sob. w godz. 9.00–13.00

www.popow.com.pl

Oferta: leczenie nieoperacyjne żylaków kończyn dolnych metodą skleroterapii, konsultacje chirurgiczne.



„DOTYK NATURY” DAY SPA W PARKU WODNYM

Adres: ul. 3 Maja 50, 17-200 Hajnówka

Kontakt: tel. +48 505 496 266,

e-mail: spa@dotyknatury.com.pl

Godziny otwarcia: pon.-pt.

w godz. 13.00–21.00; sob. w godz. 9.00–15.00

www.dotyknatury.com.pl

fb.com/dotyknaturadayspa

Oferta: zabiegi pielęgnacyjne, m.in. masaże lecznicze, wyszczuplające, relaksacyjne; zabiegi SPA: odmładzająco–ujędniający, wyszczuplająco–relaksujący.

Ważne! Miejsce Przyjazne Rowerzystom w ramach szlaku Green Velo!



ZADBAJ O ZDROWIE W HAJNÓWCE

FITNESS KLUB „ACTIVELINE”

Adres: ul. Białowieska 5c, 17-200 Hajnówka

Kontakt: tel. +48 730 99 50 10,
+48 730 99 50 60,

e-mail: kontakt@klub-activeline.pl

Godziny otwarcia: pon.-pt. w godz.
15.00–20.00

www.klub-activeline.pl

fb.com/klub.activeline

Oferta: fitness, siłownia, sauna.



NIEPUBLICZNY ZAKŁAD OPIEKI ZDROWOTNEJ „KINETICA”

Adres: ul. Ks. Piotra Ściegiennego 5,
17-200 Hajnówka

Kontakt: tel. +48 85 876 79 87,
e-mail: kinetica@wp.pl

Godziny otwarcia: pon.-pt. w godz. 8.00–18.00
www.kinetica.pl

Oferta: konsultacje lekarskie i medyczne,
fizykoterapia, masaże.

OŚRODEK SPORTU I REKREACJI

Adres: ul. Ks. Antoniego Dziewiatowskiego 2,
17-200 Hajnówka

Kontakt: tel. +48 85 682 27 76,
e-mail: osir@hajnowka.pl

Godziny otwarcia: codziennie w godz.
11.00–19.00

www.new.samorząd.pl

Oferta: boisko do piłki nożnej z bieżnią
żużlową, boisko boczne do treningów, boisko
do piłki siatkowej plażowej, 2 korty tenisowe,
basen odkryty duży (czynny: w sezonie letnim
w godz. 10.00–18.00), basen-brodzik dziecięcy,
szatnie z węzłem sanitarnym.

WSCHODNIA SIŁA HAJNÓWKA

Adres: ul. 3 Maja 47 (Galeria Leśna, 1 piętro),
17-200 Hajnówka

Kontakt: tel. + 48 791 552 443,
e-mail: akademiabp@wp.pl,
kettlebellpodlasie@gmail.com

Godziny otwarcia: pon., śr. w godz.
16.30–21.00, wt., czw., pt. w godz. 16.30–20.30,
sob. w godz. 10.00–12.00

www.wschodnia-sila.pl
fb.com/SilaHajnówka

Oferta: prowadzi treningi siłowe, m.in.
kettlebell, acroyoga, stretching, boks tajski.

ZADBAJ O ZDROWIE W HAJNÓWCE

PARK WODNY

Adres: ul. 3 Maja 50, 17-200 Hajnówka
Kontakt: tel. +48 85 876 78 60,
 e-mail: biuro@parkwodny.hajnowka.pl
Godziny otwarcia: codziennie w godz.
 6.15–21.45
www.parkwodny.hajnowka.pl
fb.com/Park-Wodny-w-Hajnówce

Oferta: gejzer podwodny, sauna, wanna z hydromasażem, przeciwprąd, sztuczna rzeka, kula wytwarzająca fale, tężnia solankowa, urządzenia do masażu karku i masaże ścienne, zjeżdżalnia. Prowadzone są również zajęcia z aqua-aerobiku oraz indywidualne i grupowe nauki pływania. W obiekcie dostępne są usługi odnowy biologicznej oraz punkt gastronomiczny. Funkcjonuje mini-galeria sztuki z malarstwem lokalnych artystów. Można zakupić tu drobne pamiątki z Hajnówki i okolic.

Ważne! Miejsce Przyjazne Rowerzystom w ramach szlaku Green Velo!



SIŁOWNIA „ENDORFINA”

Adres: ul. Armii Krajowej 26, 17-200 Hajnówka
Kontakt: +48 792 462 211,
 e-mail: endorfina.silownia@gmail.com
Godziny otwarcia: pon.-pt. w godz. 8.00–21.00,
 sob. w godz. 10.00–17.00
www.endorfinasilownia.com
fb.com/Endorfina-silownia

Oferta: duży wybór sprzętu do ćwiczeń siłowych, możliwość treningu personalnego i ułożenia planu treningowego dostosowanego do osoby, usługi dietetyczne (indywidualna dieta, analiza składu ciała).

SIŁOWNIE ZEWNĘTRZNE

Lokalizacja: Park Miejski, Osiedle Podlasie (skrzyżowanie ul. doc. Adama Dowgirda i ul. Lipowej), Osiedle Mazury.



STREET WORKOUT PARK

Adres: ul. Ks. Antoniego Dziewiatowskiego 2, 17-200 Hajnówka
Kontakt: tel. +48 85 682 27 76
facebook.com/swhajnowka

Oferta: strefa do ćwiczeń (kompleks drążków i poręczy, zamocowanych na różnej wysokości).

STADIONY „ORLIK”

Lokalizacja: ul. 3 Maja 54, 17-200 Hajnówka (Szkoła Podstawowa nr 1 im. Janusza Kusocińskiego);
 ul. Marszłka Józefa Piłsudskiego 7, 17-200 Hajnówka (Zespół Szkół z Dodatkową Nauką Języka Białoruskiego).

AKTYWNI DLA AKTYWNYCH! HAJNÓWKA NA SPORTOWO

HAJNÓWKA PRZYWRACA WITALNOŚĆ.

Lubisz sportowe zmagania na świeżym powietrzu? Aktywnym sportowcom, turystom, amatorom pasjonującym się różnymi dziedzinami sportu Hajnówka oferuje wiele możliwości. Proponuje emocjonujące współzawodnictwo, zdrową rywalizację w otoczeniu puszczańskiej przyrody! Specjalnością miasta są biegi, o czym świadczy liczba imprez oferowanych sympatykom tej dyscypliny.

„Duch Puszczy woła: [...] A wszyscy inni, chociaż na chwilę – oderwicie się od codziennych trosk materialnych i zwróćcie się do Puszczy po chleb duchowy...”

M. Romanow „Duchowe Skarby Puszczy Białowieskiej”, 1925 r.



WYDARZENIA SPORTOWE / MAJ



PÓLMARATON HAJNOWSKI

Miejsce: Amfiteatr Miejski, Puszcza Białowieża

Organizator: Ośrodek Sportu i Rekreacji
w Hajnówce

Termin imprezy: maj

Masowa impreza biegowa dla miłośników aktywnego trybu życia. Każdego roku gromadzi ok. 300 uczestników z kraju i zagranicy. Trasa zawodów biegnie główną drogą z Białowieży do Hajnówki, przez teren Puszczy Białowieżskiej. Uczestnicy mają do pokonania dystans 21,097 km. Meta biegu zlokalizowana jest w Hajnówce, w Parku Miejskim.



LIPIEC – WRZESIEŃ / WYDARZENIA SPORTOWE

RAJD ROWEROWY HAJNÓWKA–KAMIENIEC

Miejsce: Puszcza Białowieska

Organizator: Ośrodek Sportu i Rekreacji
w Hajnówce

Termin imprezy: lipiec

Trzydniowa eskapada rowerowa szlakiem transgranicznym, dla długodystansowców. Trasa rajdu liczy ok. 150 km i wiedzie przez malownicze tereny przygraniczne Puszczy Białowieskiej. Uczestnicy mają możliwość poznania historii i wielokulturowości regionu. Uczestnictwo jest odpłatne.



BIEG RODZINNY

Miejsce: Teren Nadleśnictwa Hajnówka

Organizator: Ośrodek Sportu i Rekreacji
w Hajnówce, Nadleśnictwo Hajnówka

Termin imprezy: sierpień

Otwarta impreza sportowa dla całych rodzin. Uczestniczą w niej trzyosobowe rodziny, składające się z dwóch zawodników dorosłych i dziecka lub jednego zawodnika dorosłego i dwojga dzieci. Bieg odbywa się na dwóch dystansach – 400 i 800 m. Wiek najmłodszego dziecka przekłada się na dystans, jaki ma pokonać rodzina. Tu nie ma rywalizacji, liczy się dobra zabawa.

RAJD ROWEROWY

IM. PLUT. BOLESŁAWA BIERWIACZONKA

Miejsce: Puszcza Białowieska

Organizator: Miejska Biblioteka Publiczna
w Hajnówce, Towarzystwo Przyjaciół Hajnówki,
Hajnowski Dom Kultury, Urząd Miasta
Hajnówka

Termin imprezy: wrzesień

Rajd poświęcony pamięci plutonowego Bolesława Bierwiaczonka, który zginął 17 września 1939 r. w obronie Hajnówki. Trasa rajdu jest symboliczna (Hajnówka-Budy), gdyż wskazuje jednocześnie na drogę, jaką przemierzył żołnierz po odniesieniu śmiertelnych ran. Punktem startu rajdu jest skwer im. Bolesława Bierwiaczonka w centrum miasta, zaś punkt docelowy stanowi pomnik plutonowego w Budach.

WYDARZENIA SPORTOWE / WRZESIEŃ



PUCHAR POLSKI NORDIC WALKING

Miejsce: Teren Nadleśnictwa Hajnówka,
ul. Kolejki Leśne 12

Organizator: Starostwo Powiatowe
w Hajnówce, Nadleśnictwo Hajnówka,
Polska Federacja Nordic Walking

Termin imprezy: wrzesień

Niecodzienne sportowo-rekreacyjne wydarzenie, przyciągające miłośników nordic-walkingu z całej Polski i zagranicy. Trasa zawodów przebiega przez urokliwy fragment lasu Puszczy Białowieskiej. Zawodnicy współzawodniczą ze sobą w kilku kategoriach wiekowych, na różnych dystansach. Najdłuższy z nich liczy 21 km.



WRZESIEŃ – PAŹDZIERNIK / WYDARZENIA SPORTOWE

HAJNOWSKA DWUNASTKA

Miejsce: Nadleśnictwo Hajnówka – Kolejki Leśne, Puszcza Białowieska

Organizator: Ośrodek Sportu i Rekreacji w Hajnówce

Termin imprezy: październik

Kończy sezon biegowy w kalendarzu sportowym miasta. Debiutowała w 2010 r., gromadząc 44 zawodników, pokonujących dystans 12 km. Z każdym rokiem jej ranga i zainteresowanie wzrasta. Zawody są bez limitu uczestników. Trasa prowadzi przez malownicze zakątki Puszczy Białowieskiej, co doceniają uczestnicy imprezy. Każdy, kto ukończy bieg, otrzymuje imienny, drewniany medal. Na zwycięzców czekają puchary i lokalne pamiątki.

**BIEG ULICZNY O PUCHAR BURMISTRZA MIASTA HAJNÓWKA**

Miejsce: ulice miasta Hajnówka i okolice
Organizator: Ośrodek Sportu i Rekreacji w Hajnówce

Termin imprezy: wrzesień

Trasa zawodów biegnie ulicami miasta Hajnówka. Uczestniczy w nich młodzież szkolna, pokonując, w zależności od kategorii wiekowej, dystans od 400 do 3600 m. Bieg cieszy się coraz większą popularnością. Z każdym rokiem liczba zawodników wzrasta.

RAJD ROWEROWY NA ZAKOŃCZENIE SEZONU

Miejsce: Ścieżki rowerowe Puszczy Białowieskiej
Organizator: Ośrodek Sportu i Rekreacji w Hajnówce

Termin imprezy: październik

To symboliczne podsumowanie roku rowerowego przez miłośników dwóch kółek. W ciągu jednego dnia cykliści przemierzają ok. 50 km szlakami rowerowymi, wytyczonymi w Puszczy Białowieskiej. Rajd jest kolejną okazją, by delektować się przyrodniczym pięknem naszego terenu w jesiennej odsłonie.



DO ODPOCZYNKU I ZABAWY – MIEJSCA OGNISKOWE:

Teren Kolejek Leśnych w Hajnówce (tel. +48 605 150 873)

Lipiny, Łozice, Judzianka (tel. +48 85 682 26 89)

Topiówka – stacja docelowa kolejki wąskotorowej, przystanek „Topiło”
(tel. +48 85 682 26 89)

W celu rezerwacji miejsc należy kontaktować się bezpośrednio z Nadleśnictwem Hajnówka.

Park Miniatur Zabytków Podlasia – ul. Bielska 120, 17-200 Hajnówka
(tel. +48 604 218 864)

WYPOŻYCZALNIE SPRZĘTU SPORTOWO-REKREACYJNEGO:

Sklep rowerowy „U Mirka”

Adres: ul. Zaułek Targowy 5, 17-200 Hajnówka

Kontakt: tel. +48 511 744 701

Oferta: jedyna wypożyczalnia rowerów w mieście



**Więcej punktów zlokalizowanych
w regionie znajdziesz na:**

www.lot.bialowieza.pl

www.bialowieza.travel

HAJNÓWKA POLECA SIĘ NA ZIMĘ

Wbrew pozorom Hajnówka nie zapada w sen zimowy. Okres ferii to doskonały czas na przyjazd do naszego miasta. Aktywność na świeżym powietrzu? Ależ oczywiście! Zaledwie kilkadziesiąt metrów od głównych ulic Hajnówki szumi piękna prastara Puszcza Białowieska. Nie trzeba jechać do Białowieży, by znaleźć się w leśnej głuszy. Okolice miasta pełne są tras, które warto wykorzystać na śnieżne eskapady. Mimo, że nie mamy formalnie wytyczonych szlaków narciarskich, to na narty polecamy ozdobione białym puchem ścieżki rowerowe oraz ścieżki nordic walking. Szlaki wiodące przez malownicze ostępy Puszczy to także świetne miejsca na organizację kuligu czy rodzinne wypadki na sanki. W centrum Hajnówki polecamy lodowisko Biały Orlik przy Szkole Podstawowej nr 1 im. Janusza Kusocińskiego (ul. 3 Maja 54).





POZNAJ SMAKI
HAJNÓWKI!

IV. AUTENTYCZNOŚĆ – SMAKI HAJNÓWKI

ZNAJDŹ HARMONIĘ DUSZY I CIAŁA!

Po dawce doznań dla duszy – rozkoszowaniu się naturalnością tutejszej przyrody, doświadczaniu wielokulturowości regionu – warto zatrzymać się, by wzmocnić też ciało. Zasmakuj regionalnej kuchni! Hajnowskie potrawy przyrządza się z produktów pochodzenia naturalnego, według receptur przekazywanych z pokolenia na pokolenie.

Warto skosztować doskonałej jakości przetworów mlecznych: serów,

twarogów, masła czy tradycyjnego pieczywa. Świeży chleb i drożdżowe bułeczki nie jednemu przypomną sielskie lata dzieciństwa, spędzane na wsi. Do tego babka ziemniaczana, pierogi, placki... – na samą myśl o tych specjałach robimy się głodni. W hajnowskim powietrzu unosi się uzdrawiający zapach ziół – osoby, upatrujące źródło zdrowia w medycynie naturalnej i ziołolecznictwie, znajdą tu coś dla siebie.

MIEJSCA, W KTÓRYCH ZAKUPISZ LOKALNE PRODUKTY SPOŻYWCZE

OKRĘGOWA SPÓŁDZIELNIA MLECZARSKA HAJNÓWKA

Oferta: m.in. ser „Oko na Żubra”, „Twaróg Hajnowski” (wpisany na Listę Produktów Tradycyjnych), „Ser Carski”, Masło Hajnowskie (Laureat I miejsca – Krajowa Ocena Przetworów Mleczarskich, Szczecin, kwiecień 2016 r.).

Punkty sprzedaży i godziny otwarcia:

ul. Stefana Batorego 1 (sklep firmowy):

pon.-pt. w godz. 6.00–17.00,
sob. w godz. 6.30–14.00

Produkty z oferty dostępne są w sieci sklepów PSS SPOŁEM, Arhelan, GROSZEK, MANGO, drobnych sklepikach osiedlowych zlokalizowanych na terenie miasta

Kontakt: tel. +48 85 682 24 59,
e-mail: osmhajnowka@wp.pl
www.osmhajnowka.pl

PIEKARNIA CUKIERNIA „EMMA” BOROWIK

Oferta: asortyment cukierniczo-piekarniczy, w tym chleby wypiekane na naturalnym zakwasie, producent Hajnowskiego Marcinka według tradycyjnej receptury.

Punkty sprzedaży i godziny otwarcia:

ul. Stefana Batorego 4/4 (Galeria Wexpol):

pon.-pt. w godz. 7.00–9.00; sob. w godz. 7.00–18.00; niedz. w godz. 7.00–17.00

Kontakt: +48 791 185 677

ul. Stefana Batorego 16 (Galeria Hajnówka,

obok Kauflandu): pon.-pt. w godz. 7.00–9.00;

sob. w godz. 7.00–18.00; niedz. w godz. 7.00–17.00

Kontakt: +48 791 570 623

ul. 3 Maja 43 a: pon.-pt. w godz. 7.00–19.00;

sob. w godz. 7.00–17.00; niedz. w godz. 7.00–16.00;

ul. Grabowa 2: pon.-pt. w godz. 5.00–18.00; sob. w godz. 5.00–14.30; niedz. w godz. 6.30–13.00

Kontakt: +48 604 614 050, +48 791 166 711,
e-mail: emmasj2@wp.pl

www.marcinekhajnowski.pl



PIEKARNIA GS „SAMOPOMOC CHŁOPIJSKA”

Oferta: tradycyjne pieczywo wypiekane z naturalnych składników, tj. chleby, bułki, ciasta.

Punkty sprzedaży i godziny otwarcia:

Hurtownia Mango, ul. 11 Listopada 16a:

pon.-sob. w godz. 5.00–21.00
oraz w sieci sklepów GROSZEK, MANGO,
drobnych sklepikach osiedlowych
zlokalizowanych na terenie miasta

Kontakt: +48 85 683 27 70,
e-mail: gshaj@poczta.onet.pl



MIEJSCA, W KTÓRYCH ZAKUPISZ LOKALNE PRODUKTY SPOŻYWCZE

PIEKARNIA „PODOLSZYŃSCY”

Oferta: chleby wypiekane na naturalnym zakwasie z mąki żytniej, pszennej (zdrowotny, ziarnisty, wiejski), bułki drożdżowe, ciasta, Hajnowski Marcinek.

Punkty sprzedaży i godziny otwarcia:
 ul. Białowieska 35/2 (sklep firmowy): pon.-sob. w godz. 5.00–22.00, niedz. w godz. 6.00–22.00
 pozostałe punkty sprzedaży: przy ul. 3 Maja (przy skwerku im. Bierwiaczonka), na ryneczku; przy ul. Kolejki Leśne (naprzeciwko Sklepu Fachowiec); wyroby dostępne są w sieci sklepów Arhelan.
Kontakt: tel. +48 85 682 38 81, +48 602 599 515
www.piekarniapodolszynscy.pl



POWSZECHNA SPÓŁDZIELNIA SPOŻYWCÓW „SPOŁEM”

Oferta: asortyment spożywczy, produkcja własna: Sękacz Białowieski, Hajnowski Marcinek, naturalnie wykonane pieczywo.

Punkty sprzedaży i godziny otwarcia:
 GAMA Supermarket „Batory”, ul. Batorego 28: pn.-sob. w godz. 7.00–22.00, niedz. w godz. 8.00–20.00;
 GAMA SDH, ul. 3 Maja 47: pn.-sob. w godz. 6.00–23.00, niedz. w godz. 8.00–17.00;
 GAMA Sklep nr 16, ul. Białostocka 5: pn.-sob. w godz. 6.00–21.00, niedz. w godz. 8.00–19.00;
 GAMA Sklep nr 43, ul. Orzeszkowej 16: pn.-sob. w godz. 6.00–20.00, niedz. w godz. 7.00–17.00;
 GAMA Sklep nr 8, ul. Lipowa 82: pn.-sob. w godz. 6.00–21.00, niedz. w godz. 7.00–18.00;
 Mini GAMA Sklep nr 44, ul. 3 Maja 56: pon.-pt. w godz. 6.00–21.00, sob. w godz. 6.00–21.00, niedz. w godz. 8.30–20.00;
 GAMA, ul. Stefana Batorego 27: pn.-sob. w godz. 6.00–21.00, niedz. w godz. 8.00–18.00;
 Market GAMA, ul. Warszawska 86: pn.-sob. w godz. 6.00–22.00, niedz. w godz. 8.00–20.00;
 GAMA, ul. Rzeczna 4: pn.-sob. w godz. 6.00–21.00, niedz. w godz. 7.00–19.00;
 GAMA Sklep nr 37, ul. 3 Maja 37: pn.-sob. w godz. 6.00–21.00, niedz. w godz. 8.30–18.30
Adres: ul. Ks. Ignacego Wierobieja 2, 17-200 Hajnówka (biuro)
Kontakt: +48 85 873 35 81
www.hajnowka.spolem.org.pl

A&P HAJNOWSKI OLEJ

Oferta: producent olejów naturalnie tłoczonych na zimno z produktów pochodzących z własnych zbiorów, m.in.: olej lniany, z czarnuszki, gorczycowy, dyniowy.

Adres: ul. Targowa 47, 17-200 Hajnówka
Kontakt: tel. +48 668 462 583
fb.com/HAJNOWSKIOLEJTLOCZONY



MIEJSCA, W KTÓRYCH ZAKUPISZ LOKALNE PRODUKTY SPOŻYWCZE

CONSTANS GROUP – KONFITURY MATECZNIK

Oferta: przetwory runa leśnego.

Punkty sprzedaży i godziny otwarcia:

ul. Warszawska 58;

ul. 3 Maja 45 (Punkt Informacji Turystycznej).

sprzedaż produktów także za pośrednictwem e-sklepu

Kontakt: tel. +48 85 683 25 88,

e-mail: biuro@matecznik.eu

www.matecznik.eu



EKOHERBA

Oferta: firma zielarska zajmująca się skupem i sprzedażą surowców zielarskich, pochodzących z ekologicznych upraw z terenów Zielonych Płuc Polski, w tym z regionu Puszczy Białowieskiej. W ofercie posiada łącznie ponad 200 gatunków: ziół, owoców, kwiatów i grzybów prozdrowotnych, o zastosowaniu spożywczym, farmaceutycznym, kosmetycznym, spirytusowym oraz jako karma dla zwierząt.

Punkty sprzedaży: ul. Górna 19

sprzedaż produktów także za pośrednictwem e-sklepu

Kontakt: +48 501 357 547,

e-mail: ekoherba@ekoherba.pl,

sklep@ekoherba.pl

www.ekoherba.pl

fb.com/ekoziola

GOSPODARSTWO Z CERTYFIKATEM EKOLOGICZNYM „PRODUKT ROLNICTWA EKOLOGICZNEGO” ALINA ROMANIUK

Oferta: zioła oraz zboża, glóg, jarzębina, aronia, czarna porzeczka, jabłoni. Gospodarstwo należy do PODLASKIEJ SPÓŁDZIELNI PRODUCENTÓW EKOLOGICZNYCH „NATURA”

Punkty sprzedaży i godziny otwarcia:

ul. Bielska 31 (produkty dostępne w sprzedaży bezpośredniej)

Kontakt: tel. +48 519 319 069

HAJNOWSKI BROWAR MARKOWY RZEMIEŚLNICZY

Oferta: piwa regionalne browaru rzemieślniczego.

Punkty sprzedaży i godziny otwarcia:

ul. Stefana Batorego 3 (sklep firmowy):

pon.-pt. godz. 7.00-8.00, sob. godz. 7.00-15.00

sklep MANGO, ul. 3 Maja 56: pon.-sob. godz.

5.00-21.30, niedz. godz. 7.00-20.00

Kontakt: +48 85 682 32 13

hurtownia MANGO, ul. 11 Listopada 16A:

pon.-sob. godz. 5.00-21.00, niedz. godz.

7.00-18.00. Kontakt: +48 85 682 33 99

sklep „GROSZEK”, ul. Marszałka J. Piłsudskiego 53:

pon.-sob. godz. 6.00-21.00, niedz. godz.

7.00-18.00. Kontakt: +48 537 080 808

oraz inne punkty na terenie miasta

Kontakt: tel. +48 535 381 703

e-mail: marek@browarmarkowy.pl

www.browarmarkowy.pl

fb.com/Browar-Markowy



MIEJSCA, W KTÓRYCH ZAKUPISZ LOKALNE PRODUKTY SPOŻYWCZE

SERY Z PUSZCZY BIAŁOWIESKIEJ

Oferta: produkcja zdrowych serów z mleka krowiego z dodatkiem różnych ziół i przypraw. Sery powstają z ekologicznego mleka, na bazie podpuszczki cielęcej i wegetariańskiej oraz specjalnie dobranych szczepów bakterii mlekowych. Nie zawierają żadnych sztucznych dodatków, a proces produkcji odbywa się ręcznie. Oferta zawiera szeroki wybór serów: kwaskowo-podpuszczkowych, półtwardych dojrzewających i twardych dojrziałych.

Punkty sprzedaży i godziny otwarcia:

Sklep spożywczo-przemysłowy, ul. Pałacowa 11, Białowieża

Piekarnia Podolszyńscy, ul. Białowieńska 35/2, Hajnówka

Sklepy firmy Wędzarnia Podlaska Chata, tel. +48 570 117 117

Sklep Wiejska Chata – Rarytasy z Podlasia, ul. Sienkiewicza 5/3, Białystok

Sklep Ekologia, ul. Opaczewska 43, Warszawa

Sprzedaż internetowa: zamówienia prosimy kierować na adres: uriel34@poczta.fm, wysyłka od wtorku do czwartku

Serowarnia Sery z Puszczy Białowieckiej

ul. St. Lema 2 (była A. Ludowej 2),
17-200 Hajnówka

Kontakt: tel. +48 668 425 827, +48 795 582 859
www.seryzpuszczy.pl
fb.com/pg/seryzpuszczy



SKLEP „KRESOWY”

Oferta: produkty spożywcze niedostępne w dużych marketach, pochodzące od małych producentów, w tym wyroby z Litwy.

Punkty sprzedaży i godziny otwarcia:

ul. Białostocka 36 a: godz. 12.00–20.00

Kontakt: tel. tel. +48 692 278 167

www.sklepkresowy.pl

fb.com/sklepkresowy



RUNO

Oferta: firma zajmująca się przetwarzaniem surowców zielarskich ekologicznych, pochodzących prosto z natury. Potwierdzeniem ekologicznej jakości produktów są stosowane certyfikaty EKO. Jako jedyna firma w Polsce posiada certyfikat Fair Wild. Oferuje: zioła (np. babka lancetowata, czarny bez, brusznicza), herbatki owocowe oraz ziołowe, przyprawy (np. czosnek niedźwiedzi, bukwica, trawa żubrowa, pieprz ziołowy, koper itd.).

Punkty sprzedaży: ul. Białowieńska 40

Kontakt: tel. +48 85 682 21 95,

e-mail: sklep@runobio.pl

www.sklep.runobio.pl

fb.com/RunoBio

„SKLEP MANGO” HURTOWNIA WARZYW I OWOCÓW

Oferta: m.in. naturalne miody z regionu Puszczy Białowieckiej, produkty pszczelarskie (tj. pyłek pszczeli), lokalne piwo, wyroby hajnowskiej mleczarni.

Punkty sprzedaży i godziny otwarcia:

ul. 11 Listopada 16a: pon.-sob. w godz.

6.00–19.00, niedz. w godz. 7.00–19.00

Kontakt: tel. +48 85 682 33 99,

e-mail: mangophu@wp.pl

Hajnowskie Produkty wpisane na Listę Produktów Tradycyjnych Ministerstwa Rolnictwa i Rozwoju Wsi:

MIÓD „LIPIEC BIAŁOWIESKI”

Na ww. liście wpisany został w 2005 r. To miód nektarowy, w którym przeważa pyłek pochodzący z lipy drobnolistnej. Pod nazwą „Lipiec Białowieski” może również występować miód nektarowo-spadziowy, powstający w wyniku połączenia miodu nektarowego z miodem spadziowym iglastym lub liściastym. Występuje w dwóch naturalnych postaciach: płynnej, zwanej „patoką” i stałej, określanej jako „krupiec”. Zapach miodu lipowego jest bardzo silny, podobny do zapachu kwiatów. Smak ma słodki, z nieco gorzkawym posmakiem, lekko piekący.



MIÓD OD LOKALNYCH PSZCZELARZY ZAKUPISZ:

Stowarzyszenie Pszczelarzy Regionu Puszczy Białowieskiej
Anatol Filipczuk

ul. Górna 99a, 17-200 Hajnówka, tel. +48 85 682 28 18

Miód Tradycyjny Jerzy Nesteruk

ul. Warszawska 61, 17-200 Hajnówka, tel. +48 85 683 43 36,

e-mail: kontakt@miod-tradycyjny.pl, www.miod-tradycyjny.pl

Pasieka Rodzinna Gryczuk

ul. Iglasta 9, 17-200 Hajnówka

tel. +48 691 879 097, www.pasiekagryczuk.pszczelipark.pl





„TWARÓG HAJNOWSKI”

Na ww. liście wpisany został w lipcu 2009 r. Do jego produkcji nie są wykorzystywane substancje konserwujące. Wykonywany jest według tradycyjnych metod, co sprawia, że smakuje jak twaróg domowy.



„TWARÓG HAJNOWSKI” ZAKUPISZ:

Sklep firmowy OSM Hajnówka
ul. Stefana Batorego 1, 17-200 Hajnówka
oraz inne punkty na terenie miasta.

„MASŁO Z HAJNÓWKI EKSTRA”

Wpisane na Listę Produktów Tradycyjnych 8.10.2018 r. Jest jednym z najbardziej naturalnych produktów OSM. Do jego wytwarzania używana jest śmietana powstała z mleka, pochodzącego z gospodarstw leżących w otulinie Puszczy Białowieskiej i Knyszyńskiej. Jego wyjątkowość tkwi w metodzie produkcji. Niemal od 1962 r. do dnia dzisiejszego, masło ubijane jest w tradycyjnych masłobojkach/masielnicach. Cechuje je wyjątkowy smak, barwa i konsystencja.



„MASŁO Z HAJNÓWKI EKSTRA” ZAKUPISZ:

Sklep firmowy OSM Hajnówka
ul. Stefana Batorego 1, 17-200 Hajnówka
oraz inne punkty na terenie miasta.



„HAJNOWSKI MARCINEK”

Na ww. liście wpisany został w lipcu 2016 r. To tort składający się najczęściej z 30 cieniutkich placków, przełożonych masą śmietanową. Do jego wykonania służy niewiele składników: jaja, śmietana, masło i mąka. Smak ma jednak wyjątkowy. Jego historia sięga czasów carskich i dworu carskiego w Białowieży (przełom XIX i XX w.). Receptura przekazywana jest z pokolenia na pokolenie już od ponad 70. lat.



„HAJNOWSKI MARCINEK” ZAKUPISZ:

EMMA BOROWIK sp. j.

ul. Stefana Batorego 4/4 (Galeria Wexpol)
ul. Stefana Batorego 16 (Galeria Hajnówka, obok Kauflandu)
ul. 3 Maja 43a; ul. Grabowa 2
ul. Białowieska 35/2 (Piekarnia Podolszyńscy)

Pracownia Tortów „Cukrowe Fantazje” Joanna Bińczycka

ul. 3 Maja 41, 17-200 Hajnówka
(produkt dostępny na zamówienie)

Sieć sklepów „Społem” PSS w Hajnówce

(produkt dostępny na zamówienie)

Restauracja Leśny Dworek

ul. 3 Maja 42, 17-200 Hajnówka

Restauracja Zajazd Wrota Lasu

ul. Marszałka Józefa Piłsudskiego 14, 17-200 Hajnówka



LOKALE GASTRONOMICZNE Z POTRAWAMI REGIONALNYMI

**HAJNÓWKA ŁĄCZY W SOBIE SMAKI TRADYCYJNEJ KUCHNI
WIEJSKIEJ: BIAŁORUSKIEJ, ROSYJSKIEJ, POLSKIEJ.**

W nich zawarte są najcenniejsze wartości mieszkańców: otwartość, gościnność, życzliwość. Smak babki ziemniaczanej, pierogów, kartaczy, deserowego Hajnowskiego Marcinka na długo pozostaje w pamięci.



LOKALE GASTRONOMICZNE Z POTRAWAMI REGIONALNYMI

BAR & RESTAURACJA STARÓWKA

Oferta: kresowe przysmaki, m.in. soljanka, kumpiak, babka ziemniaczana, kartacze, pielmieni; organizacja imprez klimatycznych.

Adres: ul. Ks. Ignacego Wierobieja 21, 17-200 Hajnówka

Godziny otwarcia: codziennie w godz. 11.00–22.00

Kontakt: tel. +48 85 873 14 21, +48 512 229 298, e-mail: edyta@chyra.pl

www.starowka.euoadres.pl
www.restauracjastarowka.eu

BABUSHKA BISTRO

Oferta: dania kuchni wschodniej, m.in. kartacze, pierogi, babka ziemniaczana, soljanka.

Adres: ul. 3 Maja 59k, 17-200 Hajnówka

Godziny otwarcia: pon.-sob. w godz.

11.00–18.00,

niedz. w godz. 12.00–18.00

Kontakt: tel. +48 535 007 127, e-mail: babushkabistro@op.pl
fb.com/babushkabistro



JADALNIA „INDOOR”

Oferta: buły na ciepło, kanapki, obiady (domowe zupy, dania kuchni polskiej, regionalnej), posiłki wegetariańskie, kawa i herbata.

Adres: ul. Lipowa 143c, 17-200 Hajnówka

Godziny otwarcia: pon.-niedz. w godz. 8.00–17.00

Kontakt: tel. +48 792 694 859
fb.com/pg/Jadalnia-Indoor

NALEŚNIKI KAWA JA

Oferta: naleśniki przygotowywane na bazie naturalnych składników, zdrowe koktajle warzywne i owocowe.

Adres: ul. 3 Maja 50, 17-200 Hajnówka (w budynku Parku Wodnego)

Godziny otwarcia: pon. w godz. 6.00–21.00, wt.-pt. w godz. 12.00–21.00, sob. w godz. 10.00–21.00, niedz. w godz. 10.00–16.00

Kontakt: tel. +48 505 064 384
fb.com/Nalesniki-Kawa-JA

LOKALE GASTRONOMICZNE Z POTRAWAMI REGIONALNYMI

„KARTOFLISKO - BISTRO”

Oferta: dania z ziemniaków, m.in. ziemniaki pieczone w mundurkach polane sosem, kotlety ziemniaczane z sosem pieczarkowym, babka ziemniaczana, kopytka; obiady domowe.

Adres: ul. Białostocka 118, 17-200 Hajnówka

Godziny otwarcia: pon.-pt. w godz.

13.00-17.00, sob.-nd. nieczynne

fb.com/Kartoflisko_bistro

RESTAURACJA ZAJAZD „WROTA LASU”

Oferta: dania kuchni regionalnej, m.in. babka ziemniaczana, kartacze, Hajnowski Marcinek.

Adres: ul. Marszałka Józefa Piłsudskiego 14, 17-200 Hajnówka

Godziny otwarcia: codziennie w godz. 14.00-21.00

Kontakt: tel. +48 85 876 72 34,

+48 697 133 293,

e-mail: biuro@wrotalasu.pl

www.wrotalasu.pl

WILCZE JADŁO

Oferta: obiady domowe kuchni polskiej, m.in. schabowy, karkówka, zupa szczawiowa.

Adres: ul. Ks. Ignacego Wierobieja 2, 17-200 Hajnówka

Godziny otwarcia: pon.-pt. w godz. 12.00-16.00

Kontakt: +48 883 341 272

fb.com/Wilcze-Jadło

RESTAURACJA „LEŚNY DWOREK”

Oferta: kuchnia regionalna, m.in. babka ziemniaczana, kartacze, Hajnowski Marcinek.

Adres: ul. 3 Maja 42, 17-200 Hajnówka

Godziny otwarcia: codziennie w godz. 11.00-22.00

Kontakt: tel. +48 85 682 51 61, +48 602 633 040,

e-mail: lesny_dworek_hajnówka@wp.pl



LOKAL GASTRONOMICZNY

Oferta: obiady, imprezy okolicznościowe, catering.

Adres: ul. 3 Maja 51, 17-200 Hajnówka

Kontakt: tel. +48 695 579 110

USŁUGI GASTRONOMICZNE (POSIŁKI OBIADOWE) OFERUJĄ TAKŻE STOŁÓWKI:

przy Zespole Szkół Ogólnokształcących

ul. Marszałka Józefa Piłsudskiego 7,
17-200 Hajnówka, tel. +48 533 012 511

przy SP ZOZ

ul. Lipowa 190, 17-200 Hajnówka
tel. +48 85 682 91 13, +48 85 682 91 14

NA SŁODKĄ UCZTĘ WYBIERZ SIĘ DO:



PRACOWNIA TORTÓW „CUKROWE FANTAZJE”

Oferta: fantazyjne torty, ciasta, ciasteczka.

Adres: ul. 3 Maja 41, 17-200 Hajnówka

Godziny otwarcia: pon.-pt. w godz.

10.00–18.00, sob. w godz. 10.00–14.00

Kontakt: tel. +48 601 286 164,

e-mail: binjoanna@wp.pl

fb.com/Pracownia-Tortów-Cukrowe-Fantazje



CUKIERNIA SŁODKI KREDENS „U LECHA”

Oferta: ciasta, torty, ciasteczka.

*Adres: ul. Ks. Ignacego Wierobieja 3g,
17-200 Hajnówka*

Godziny otwarcia: pon., śr., pt. w godz.

9.00–17.00; wt., czw. w godz. 10.00–17.00,

sob. w godz. 9.00–14.00

Kontakt: tel. +48 501 357 463

fb.com/CukierniaULechaWHajnowce



NA SŁODKĄ UCZTĘ WYBIERZ SIĘ DO:

„MALINOWA” LODZIARNIA, KAWIARNIA

Oferta: lody, kawa, ciasta, ciasteczka.

Adres: ul. Ks. Ignacego Wierobieja 2,
17-200 Hajnówka

Godziny otwarcia: obiekt otwarty sezonowo:
maj–wrzesień: pon.-pt. w godz. 10.00–18.00,
sob. w godz. 10.00–17.00, niedz. w godz.
11.00–19.00

Kontakt: tel. +48 792 612 506

fb.com/malinowa.hajnowka

LODY FAMILIJNE. ARTUR STEBEŁKO

Oferta: lody, desery lodowe o różnych smakach.

Adres: ul. Stefana Batorego, 17-200 Hajnówka

Kontakt: tel. +48 513 199 930

Obiekt czynny sezonowo.



„U LODZIARZY” WYTWÓRNIA LODÓW POLSKICH

Oferta: tradycyjne lody przygotowywane na bazie naturalnych składników, wiele smaków do wyboru.

Adres: ul. Ks. Ignacego Wierobieja 38,
17-200 Hajnówka

Godziny otwarcia: pon.-niedz. w godz.
10.00–18.00 (obiekt czynny sezonowo)

Kontakt: tel. +48 662 406 210

fb.com/WLPHajnowka



NOCLEGI

<p>APARTAMENT „PROMYCZEK” MARIA KOZUB</p> <p>Oferta: apartament 2-pokojowy, 5-osobowy z klimatyzacją, aneksem kuchennym i łazienką; pokój 2-osobowy z łazienką; rowery do wypożyczenia.</p> <p>Adres: ul. Lipowa 151, 17-200 Hajnówka Kontakt: tel. +48 508 183 733, e-mail: mariakozub@wp.pl www.noclegi-hajnowka.pl</p>	<p>KUPTEL LUBA „MIRABELKA”</p> <p>Oferta: 9 miejsc, 3 pokoje, 1 łazienka, pole namiotowe – 4 miejsca, miejsca ogniskowe, rowery. Obiekt sezonowy (kwiecień–październik).</p> <p>Adres: Hajnówka–Poryjewo 141, 17-200 Hajnówka Kontakt: +48 85 685 31 70, +48 601 342 267, +48 721 708 503</p>		
<p>BARTNIK HOTEL & RESTAURANT</p> <p>Oferta: 64 miejsca, 32 pokoje 2-osobowe z łazienką, TV; miejsce ogniskowe, grill, Internet. Obiekt dostosowany do potrzeb osób niepełnosprawnych. Oferta restauracji zawiera dania kuchni regionalnej, m.in. babka ziemniaczana, kartacze.</p> <p>Adres: ul. Parkowa 8, 17-200 Hajnówka Kontakt: tel. +48 85 655 06 40, e-mail: recepcja@hotelbartnik.pl www.hotelbartnik.pl</p>	<p>NOCLEGI „ŻUBR”</p> <p>Oferta: 12 miejsc (pokoje 1-,2-,3-os., apartament 4-os.). Organizacja imprez okolicznościowych, konferencji, szkoleń oraz pikników plenerowych; bar, restauracja, sala konferencyjna na 50 osób, sala na rozmowy biznesowe na 10 osób; grill w ogródku, parking strzeżony, Internet. Oferta restauracji zawiera dania kuchni regionalnej, m.in. babka ziemniaczana, kartacze.</p> <p>Adres: ul. Warszawska 71, 17-200 Hajnówka Kontakt: tel. +48 85 683 20 67, +48 608 747 758, e-mail: mjaniczuk@noclegizubr.pl www.noclegizubr.pl www.motelhajnowka.pl</p>		
<p>„DOMEK NA MOSTOWEJ” OLGA PACEWICZ</p> <p>Oferta: 9 miejsc noclegowych, 3 pokoje 3-os., 2 łazienki, kuchnia, Internet, ogród, parking, huśtawka, trampolina, grill, rowery.</p> <p>Adres: ul. Mostowa 14, 17-200 Hajnówka Kontakt: tel. +48 603 444 596, e-mail: anxpa@wp.pl www.eholiday.pl/noclegi-ug9336.html</p>	<p>ORZECZOWSKI ANDRZEJ „NOCLEGI W KRAINIE ŻUBRA”</p> <p>Oferta: 16 miejsc, 6 pokoi, w budynku znajduje się obiekt gastronomiczny.</p> <p>Adres: ul. Warszawska 1b, 17-200 Hajnówka Kontakt: tel. +48 85 876 74 45, +48 501 357 684, +48 509 501 256, e-mail: noclegi@amelnet.com www.noclegihajnowka.pl</p>		

NOCLEGI

<p>PENSJONAT „LEŚNY DWOREK” IRENA STRZELECKA</p> <hr/> <p>Adres: ul. Armii Krajowej 54, 17-200 Hajnówka Kontakt: tel. +48 602 633 040, e-mail: iralesny@wp.pl www.lesnydworek-hajnowka.pl</p>	<p>POKOJE GOŚCINNE DOM MIŁOSIERDZIA „SAMARYTANIN”</p> <hr/> <p>Oferta: 42 miejsca, 15 pokoi, pokoje 2-,5-,9-os. z łazienką lub umywalką; obiekt dostosowany do potrzeb osób niepełnosprawnych.</p> <p>Adres: ul. 3 Maja 63, 17-200 Hajnówka Kontakt: tel. +48 85 682 61 50, +48 85 682 23 90</p>	<p>POKOJE GOŚCINNE „HAJKA” PIETROCZUK ANNA</p> <hr/> <p>Oferta: 13 miejsc, 5 pokoi, pokoje 2-,3-,4-os., 3 łazienki, Internet, sala fitness, miejsce ogniskowe, wiata, plac zabaw, trampolina, latem basen.</p> <p>Adres: ul. Warszawska 21, 17-200 Hajnówka Kontakt: tel. +48 693 342 693, +48 691 506 485, e-mail: biuro@hajka.com.pl www.hajka.com.pl</p>
<p>POKOJE GOŚCINNE GOLONKO AGNIESZKA „ZIELONE ZACISZE”</p> <hr/> <p>Oferta: 10 miejsc, 4 pokoje, 1 łazienka, 1 grill, organizacja ognisk, sprzęt sportowy, Internet, garaż, parking.</p> <p>Adres: ul. Tuwima 3, 17-200 Hajnówka Kontakt: tel. +48 509 196 702 www.eholiday.pl/noclegi-zi7118.html</p>	<p>POKOJE GOŚCINNE DOM NAUCZYCIELA</p> <hr/> <p>Adres: ul. Marszałka Józefa Piłsudskiego 6, 17-200 Hajnówka Kontakt: tel. +48 85 682 25 85, e-mail: bialystok@oupis.pl www.znp.edu.pl</p>	<p>POKOJE GOŚCINNE STEPANIUK IWONA</p> <hr/> <p>Oferta: 6 miejsc, 3 pokoje, 2 łazienki, duży salon z aneksem kuchennym.</p> <p>Adres: ul. Boczna 2, 17-200 Hajnówka Kontakt: tel. +48 782 777 959, e-mail: monika.stepaniuk@onet.pl</p>



NOCLEGI

POKOJE GOŚCINNE W MUZEUM I OŚRODKU KULTURY BIAŁORUSKIEJ

Oferta: 18 miejsc, 6 pokoi, sala konferencyjna na 80 osób; obiekt dostosowany do potrzeb osób niepełnosprawnych.

Adres: ul. 3 Maja 42, 17-200 Hajnówka
Kontakt: tel. +48 85 682 28 89,
e-mail: muzeumbialoruskie@home.pl
www.muzeumbialoruskie.hajnówka.pl

AGROKWATERA „SUCHODOŁA” NA STAREJ JUDZIANCE

Oferta: 4 miejsca, 2 pokoje, 1 łazienka (samodzielny dom), 2 miejsca namiotowe, rowery, miejsce ogniskowe, przejażdżki konne/bryczką, pokaz i nauka wyplatania ze słomy, haftu krzyżkowego, haftu płaskiego. Obiekt czynny sezonowo: kwiecień–październik.

Adres: ul. Stara Judzianka 5, 17-200 Hajnówka
Kontakt: tel. + 48 85 683 51 11
www.agrobialowieza.pl/halinasuchodola

ZAJAZD WROTA LASU

Oferta: obsługa grup turystycznych, dziecięcych i młodzieżowych, osób indywidualnych. 58 miejsc, 27 pokoje z łazienkami i TV kablową, restauracja, sala konferencyjna; organizacja imprez okolicznościowych, sprzedaż pamiątek. Oferta restauracji zawiera dania kuchni regionalnej, m.in. babka ziemniaczana, kartacze, Hajnowski Marcinek.

Ważne! Miejsce Przyjazne Rowerzystom w ramach Szlaku Rowerowego Green Velo!

Adres: ul. Marszałka Józefa Piłsudskiego 14, 17-200 Hajnówka
Kontakt: tel. +48 85 876 72 34, +48 697 133 293,
e-mail: biuro@wrotalasu.pl
Czynne (recepcja): w godz. 7.00–21.00

POKOJE GOŚCINNE „SKARBY” TAMARA SZWARC

Oferta: 8 miejsc + 2 dostawki (2 pokoje 2-os., 1 pokój 4-os.), Internet, 2 miejsca namiotowe, grill (obiekt sprzątnany, ekologiczny, systemem raypath – bez chemii gospodarczej, przyjazny alergikom).

Adres: ul. Siewna 6, 17-200 Hajnówka
Kontakt: tel. +48 508 503 009,
e-mail: tamara.szwarz@progres.org.pl



Zetkniesz się tutaj z wyjątkowymi miejscowymi smakami oraz zapachami, które zadowolą nawet wybredne gusta. Gdy zdecydujesz się na ucieczkę, choć krótkotrwałą, ze świata zatrutego pośpiechem, powierzchownością i trafisz do Hajnówki, przekonasz się, że to uzdrawiająca kraina duchowości i witalności prastarej puszczy. Życzliwość oraz otwartość mieszkańców stanowią ważny atut tego miejsca. Wszystko jest autentyczne, bo wypływające prosto z serca, budowane z wiarą, tradycją od pokoleń. Doświadcz, a następnie znajdź harmonię duszy i ciała...
Przekonaj się, że „Hajnówka uzdrowia”.





Z CZEGO HAJNÓWKA MOŻE BYĆ DUMNA?

MIASTO NATURALNOŚCIĄ I AUTENTYCZNOŚCIĄ STOI!

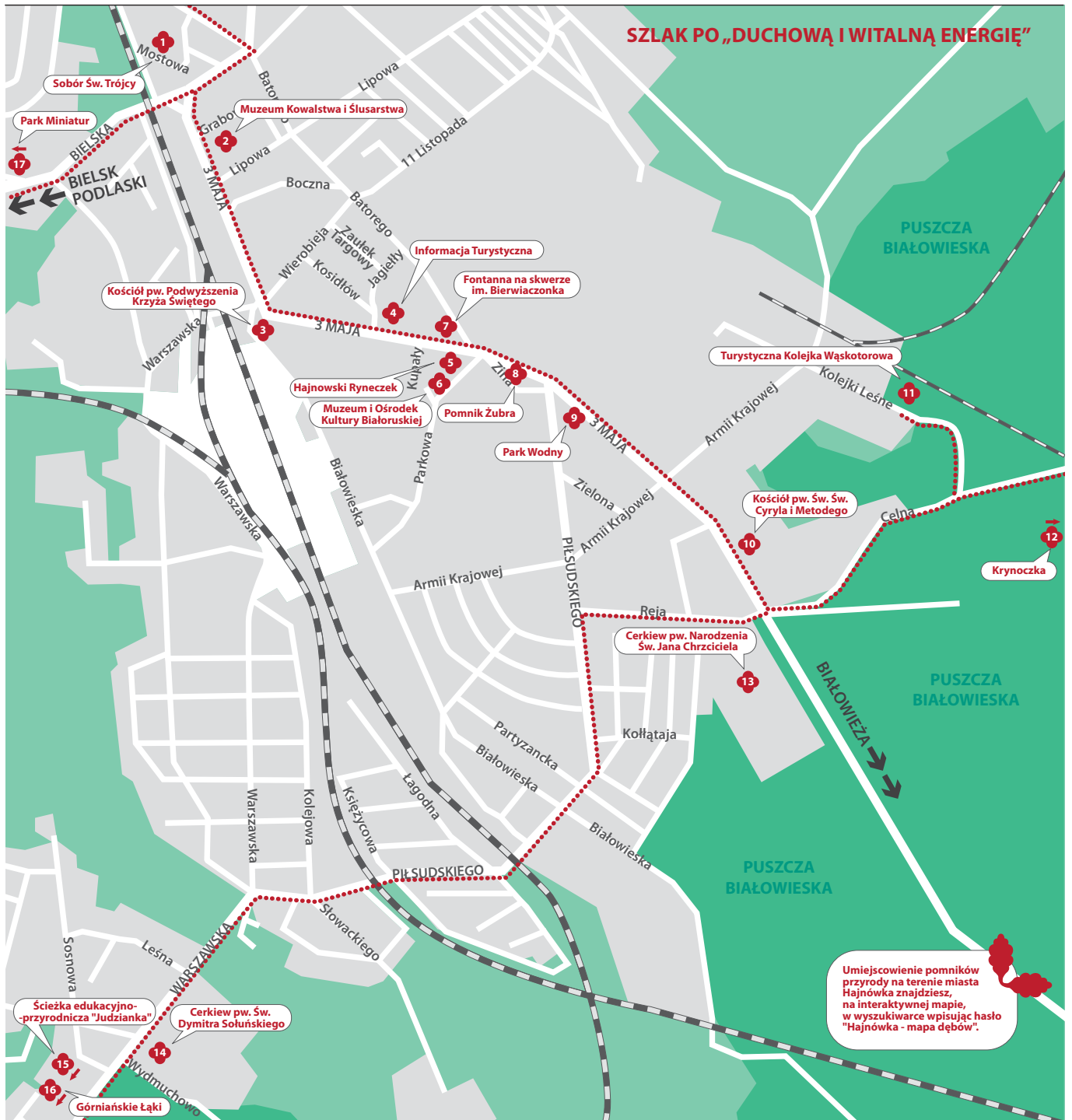
Wkraczając w jego progi i doświadczając tkwiącego tu bogactwa, kulturowego i przyrodniczego, doznasz duchowego i witalnego oczyszczenia. Wartościom duchowym towarzyszą materialne, które są naszą lokalną dumą. Można o nich usłyszeć także poza samym regionem. A to za sprawą wysokiej jakości produktów i usług, jakie oferują lokalne instytucje i przedsiębiorcy. Należą do nich:

- usługi medyczne, ortopedyczne, medycyny estetycznej, odnowy biologicznej;
- dobrej jakości deski podłogowe, galanteria drzewna z drewna iglastego i liściastego, kotły c.o.;
- wysokiej jakości meble do samodzielnego montażu;
- produkcja osi i układów jezdnych – gąsienicowych i kołowych w fabryce PRONAR w Hajnówce – lidera w produkcji i sprzedaży maszyn oraz urządzeń dla rolnictwa, usług komunalnych i branży transportowej;

- producenci wyrobów cukierniczych, tj. Firma GATO (ciastka, rurki, babeczki), KARMEŁ (lizaki, karmelki, landrynki);
- Zamiejscowy Wydział Leśny Politechniki Białostockiej, który dydaktyczną działalność rozpoczął w 2002 r. Kształci na kierunku „Leśnictwo” o specjalności „Gospodarowanie na obszarach przyrodniczo cennych” (stopień inżynierski). Obecnie na wydziale studiuje 204 studentów na studiach stacjonarnych i niestacjonarnych. Pracę uczelni usprawnia nowoczesne Centrum Naukowo-Badawcze, w którym znajdują się laboratoria i pracownie.

W publikacji zebrano większość naszych hajnowskich „smaczków”. Słowo jednak nie oddaje w pełni charakteru miasta. Wymiar jego duchowości i witalności poznasz, gdy odwiedzisz to miejsce, doświadczając go wszystkimi zmysłami. Zapraszamy do miejsca otwartego dla wszystkich. Miasta i jego okolic nasyconych mistyczną energią, która łączy człowieka z naturą.

SZLAK PO „DUCHOWĄ I WITALNĄ ENERGIEJ”



Umieszczenie pomników przyrody na terenie miasta Hajnówka znajdziesz, na interaktywnej mapie, w wyszukiwarce wpisując hasło "Hajnówka - mapa dębów".

Urząd Miasta Hajnówka
ul. Aleksego Zina 1, 17-200 Hajnówka
tel. +48 85 682 21 80, fax 85 674 37 46
e-mail: hajnowka@hajnowka.pl
www.hajnowka.pl

OPRACOWANIE MERYTORYCZNE:

Magdalena Chirko – koncepcja układu, zawartości i szaty graficznej
Emilia Korolczuk – zebranie i opracowanie materiału

WSPÓŁPRACA:

Anna Gierasimiuk, Anna Pacewicz, Nina Zin

KOREKTA TEKSTU:

Anna Kraśnicka/Białystok subiektywnie – Blog o Podlasiu

PROJEKT I OPRACOWANIE GRAFICZNE:

AZE design, aze@azedesign.pl

SKŁAD I ŁAMANIE:

AZE design, aze@azedesign.pl

DRUK:

Logo-Art, ul. Górna 2g
17-200 Hajnówka
tel. 85 682 62 85, e-mail: biuro@logo-art.net

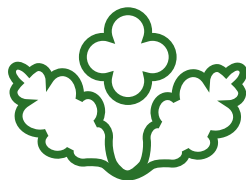
ZDJĘCIA:

archiwum Urzędu Miasta Hajnówka, archiwum Starostwa
Powiatowego w Hajnówce, Andrzej Janiuk.
Dziękujemy lokalnym przedsiębiorcom za udostępnienie zdjęć.

Hajnówka 2019, Wydanie II poprawione, egzemplarz bezpłatny.

ISBN: 978-83-915077-8-0

Folder HAJNÓWKA. DUCHOWA WITALNOŚĆ otrzymał w 2019 r. wyróżnienie w VIII edycji ogólnopolskiego konkursu organizowanego przez dwutygodnik branży turystycznej „Wiadomości Turystyczne”, na najlepsze projekty promujące gminy, miasta i regiony – Róża Regionów 2018, w kategorii Folder.



HAJNÓWKA
DUCHOWA WITALNOŚĆ



/HAJNOWKAWITA

