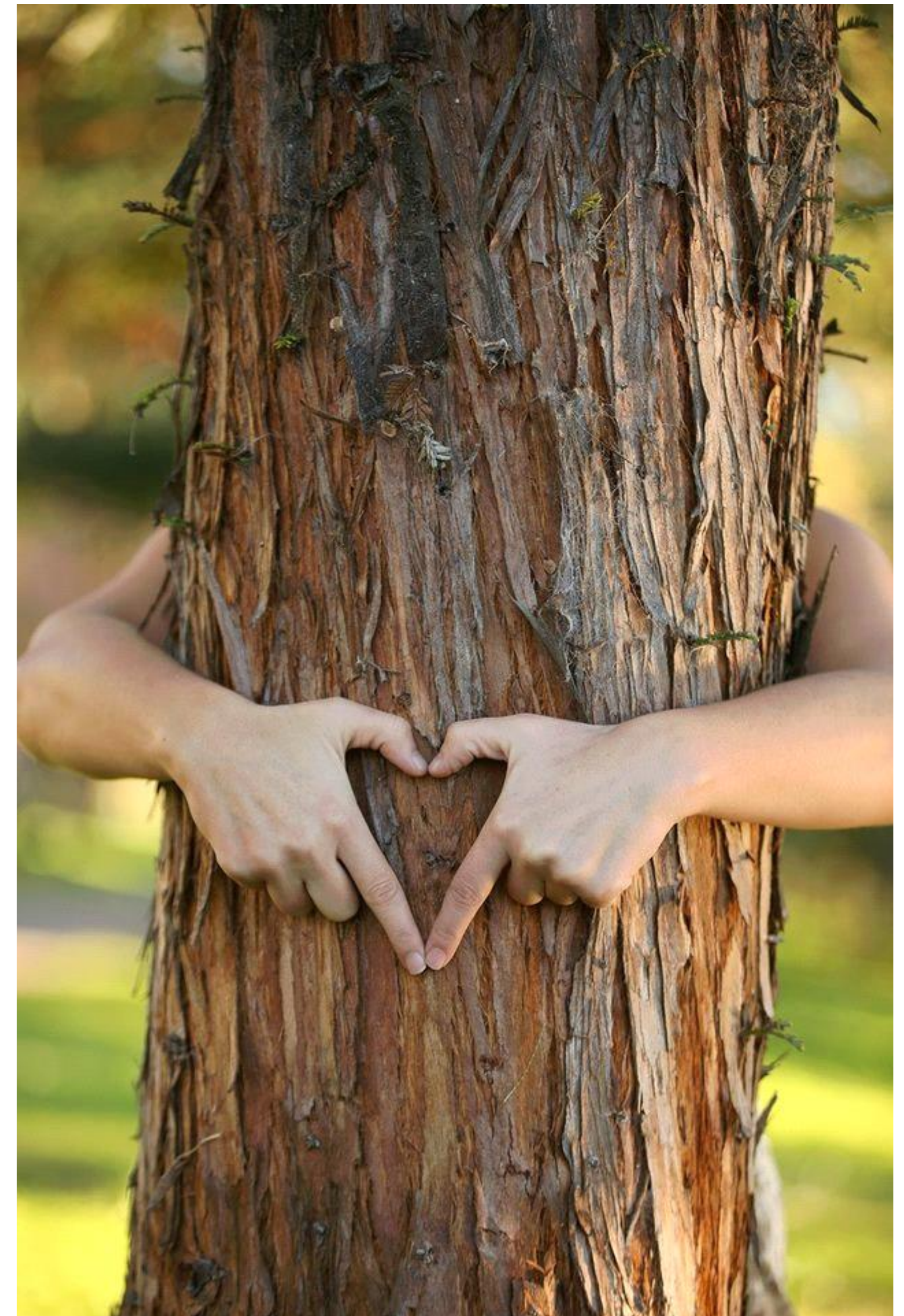


# Hajnowka OdNowa – Zielona Transformacja

## - KIERUNKI I PRZEDSIĘWZIĘCIA

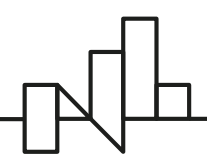
HAJNÓWKA, 17.12.2021



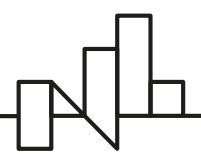
Iceland  
Liechtenstein  
Norway grants



Iceland  
Liechtenstein  
Norway grants



Iceland  
Liechtenstein  
Norway grants



## ZASOBN I W PRODUKTY LOKALNE WYSOKIEJ JAKOŚCI

PRODUKTY WPISANE NA LISTĘ PRODUKTÓW TRADYCYJNYCH:

- Sery Twarogowe Produkowane Metodą Tradycyjną OSM w Hajnówce
- Masło z Hajnówki EKSTRA OSM w Hajnówce
- Miód Lipiec Białawieski
- Marcinek Hajnowski





## **Jaka ma być przyszła Hajnówka?**

**- obszary interwencji  
dla wprowadzenia miasta na nowy tor rozwoju**

## 4 kierunki Nowej Ścieżki Rozwoju Hajnówki:

### **Nowy Ład Przestrzenny - Nowe Centrum Hajnówki:**

zapewnienie mieszkańcom wysokiej jakości życia w ramach Nowego Centrum Hajnówki poprzez nadanie temu obszarowi miasta wyjątkowego charakteru.

### **Zrób biznes w Hajnówce:**

dywersyfikacja działalności gospodarczej w oparciu o zasoby i produkty lokalne.  
Rozwijanie w Hajnówce zróżnicowanej, silnej i nowoczesnej gospodarki.

### **Zielona transformacja:**

środowisko i klimat nie tylko w Puszczy Białowieskiej - Hajnówka jako „zielone”, wygodne dla ruchu pieszego i rowerowego miasto, które posiada łatwo dostępne dla wszystkich tereny zieleni oraz przyjazny układ komunikacyjny.

### **Integracja i tożsamość dla silnej społeczności:**

tworzenie nowych i rozwijanie istniejących mechanizmów, form wsparcia i działań pozwalających mieszkańcom na odpowiedzialne współdecydowanie o rozwoju miasta.





## Nowy Ład Przestrzenny - Nowe Centrum Hajnówki:

- **Wydzielenie obszaru Nowego Centrum Hajnówki** od Skweru Wasilewskiego, przez ulicę Batorego, do Wierobieja, dalej wzdłuż torów kolejowych ulica Białowieską do Parkowej, aż do siedziby Urzędu Miasta przy ulicy A. Zina
- Centrum Hajnówki stanie się **centrum usług dla społeczności**, powstanie tam **Centrum Produktu Lokalnego, Akademia Przyrody**, zagospodarowane zostaną tereny zieleni i wydzielona **Strefa Sportu** (modernizacja skateparku). Powstanie pawilon miejski (**urban lab**), czyli niewielki modułowy obiekt budowlany służący jako miejsce spotkań oraz przestrzeń kreatywna. W **Miejscach Aktywności Lokalnej** odbywać się będą wydarzenia społeczne dla każdej grupy wiekowej.
- **Ulica Wierobieja** zacznie znów tętnić życiem przez organizację nowych wydarzeń. Zagospodarowane zieleńce, szlak murali zapewnią komfort korzystania z Centrum.

## Nowy Ład Przestrzenny - Nowe Centrum Hajnówki:

- przewidziano modernizację części budynku byłego dworca  
- **Hajnówki Centralnej – Stacji Kultury**
- na potrzeby Nowego Centrum Hajnówki zaktualizowane  
zostaną **dokumenty planistyczne**
- zostaną opracowane **standardy utrzymania przestrzeni i  
zieleni** w mieście (centrum)
  - powołany zostanie **zarząd zieleni miejskiej**



*Mieszkańcy i turyści będą mogli w pełni wykorzystać potencjał miasta, jego autentyczność, niespieszne tempo życia i przebywania. Nowy rynek przy Centrum Produktu Lokalnego umożliwi mieszkańcom swobodne spotkania.*

## Zrób biznes w Hajnówce – dywersyfikacja działalności gospodarczej w oparciu o zasoby i produkty lokalne.

### Hajnowskie Centrum Produktu Lokalnego

- Modernizacja/adaptacja budynku ZGM i otoczenia na potrzeby utworzenia satelity Podlaskiego Centrum Produktu Lokalnego i zagospodarowanie terenu wokół ZGM (HCPL) na potrzeby stworzenia rynku miejskiego, centralnego miejsca spotkań mieszkańców.

Funkcjonować będzie na bazie doświadczeń **Podlaskiego Centrum Produktu Lokalnego** działającego przy **Urzędzie Marszałkowskim Województwa Podlaskiego**, będzie wspierać i promować lokalnych producentów, integrować ofertę lokalnych produktów oraz stymulować rozwój nowych aktywności gospodarczych skupionych wokół lokalnego produktu wysokiej jakości.

Zakres wstępny:

Stworzenie miejsca promocji podlaskich produktów lokalnych - biuro CPL, biuro obsługi producentów, przestrzeń wystawiennicza, miejsce spotkań biznesowych, sale na potrzeby szkoleń i spotkań warsztatowych, sala IT, studio demonstracyjne (stacjonarne studio kuchenne do nauki przygotowania produktów lokalnych wg oryginalnych przepisów), degustatornia; dalszy rozwój koncepcji opartej na systemie identyfikacji wizualnej dla produktu lokalnego z Hajnówki

 **Koncepcja, ostateczne funkcje – do wypracowania z producentami!!!**

 **Hajnowskie Centrum Produktu Lokalnego c.d.**




## Zrób biznes w Hajnówce – dywersyfikacja działalności gospodarczej w oparciu o zasoby i produkty lokalne.

### 2. Akademia Przyrody

hub usług edukacyjno-kulturalnych, pozwalających przeżyć w sposób pełny wszystkie naturalne procesy które zapewnia okoliczna przyroda

*Organizacja wystaw naukowych i popularnonaukowych, spotkań tematycznych, warsztatów, inicjatyw oraz wydarzeń plenerowych, eventów, konkursów i questów kierowane do mieszkańców i przyjezdnych. W Centrum powstanie punkt wolontariatu przyrodniczego, prowadzone będą działania podnoszące świadomość na temat walorów przyrodniczych Puszczy i całego Regionu Puszczy Białowieskiej wśród mieszkańców Hajnówki i osób przyjezdnych oraz turystów. Odbywać się pokazy filmów przyrodniczych, gry miejskie, spotkania autorskie, w tym z osobowościami z tematyki przyrody. W Centrum będzie punkt koordynacji i promocji wydarzeń i projektów dotyczących ochrony przyrody, organizowanych w Regionie Puszczy Białowieskiej. Program oparty będzie na potencjale naukowym lokalnych i regionalnych instytucji działających w obszarze nauk przyrodniczych, ale także na wiedzy praktyków, działających na tym terenie, jak przewodnicy turystyczni, ornitolodzy, miłośnicy i znawcy Puszczy Białowieskiej.*

-  działalność interdyscyplinarnego zespołu partnerów projektu polegająca na opracowaniu **autorskiego programu Akademii Przyrody** w formie pakietu edukacyjnego dla hajnowskich szkół i przedszkoli, z możliwością wprowadzenia na skalę powiatową czy regionalną, opartego na dostarczeniu wiedzy i kompetencji z zakresu poznawania przyrody Regionu Puszczy Białowieskiej

## Zrób biznes w Hajnówce – dywersyfikacja działalności gospodarczej w oparciu o zasoby i produkty lokalne.

powołanie **Akademii Przyrody** c.d.

### **Strefy Akademii Przyrody:**



- ✿ **Strefa Żubra Pompika w Akademii Przyrody**, na podstawie serii książek i komiksów o Żubrze Pompiku autorstwa Tomasza Samojlika, w formie wydzielonego sektora w mieście, instalacji, zagrody figur zwierząt o charakterze edukacyjnym, rehabilitacyjnym, sprawnościowym, rekreacyjnym
- ✿ **Żywe Laboratorium Grzybów** przedstawiające etapy rozwoju wybranych gatunków grzybów, które można hodować w uprawie zamkniętej oraz hodowli mikroklonalnej roślin
- ✿ **Strefa Doświadczeń** – program doświadczania naturalnej, pierwotnej przyrody w formie m.in. Warsztatów „Od dębu wszystko się zaczęło”, „Warsztat pachnący ziołami”, „Warsztat miodu”
- ✿ **Strefa Dobrostanu, Relaksu i Dobrego Zdrowia** w formie Ekoprzestrzeni, parków sensorycznych, detoxu lasem, miejsc wytchnienia, ćwiczeń, rekonwalescencji i relaksu w szczególności z przeznaczeniem dla seniorów, spotkań tematycznych, inicjatyw, wydarzeń plenerowych, konkursów i questów kierowanych do przedszkoli, szkół podstawowych i średnich

## Zrób biznes w Hajnówce – dywersyfikacja działalności gospodarczej w oparciu o zasoby i produkty lokalne.

c.d.

3. Organizacja we współpracy z partnerami projektu oraz PUP, Centrum Wsparcia Biznesu i Cechem Rzemiosł **działań promujących pracodawców** z Hajnówki i Regionu Puszczy Białowieskiej w formie Targów Pracy, indywidualnych spotkań z młodzieżą hajnowskich szkół, social mediów, warsztatów i seminariów z zakresu doradztwa zawodowego, prowadzenia portalu internetowego, na którym absolwenci szkół średnich i absolwenci studiów wyższych pochodzący z Hajnówki mogliby ogłosić się ze swoimi umiejętnościami
4. **Konkursy dla studentów Politechniki Białostockiej** na prace dyplomowe o tematyce miejskiej, w szczególności w tematach dotyczących gospodarowania przestrzenią miejską, terenów zielonych, architektury lokalnej, kultury i turystyki.
5. **Konkurs na Biznes Plan** dla uczniów hajnowskich szkół średnich, wsparcie doradcze przy wyborze tematu biznes planu. W nagrodę laureaci konkursu będą mogli skorzystać ze szkoleń (z rachunkowości, e-commerce) i doradztwa biznesowego.
6. Organizacja we współpracy z PUP **pokazów i prezentacji branżowych** oraz spotkań motywacyjnych uczniów szkół średnich **z hajnowskimi przedsiębiorcami na potrzeby praktycznej nauki zawodu**, zapoznania się z oczekiwaniami pracodawców



## Zrób biznes w Hajnówce – dywersyfikacja działalności gospodarczej w oparciu o zasoby i produkty lokalne.

c.d.

7. Organizacja szkoleń i doradztwa na rzecz **pracowników służb mundurowych** w wieku przedemerytalnym, przygotowujących ich do podjęcia działalności gospodarczej po ustaniu zatrudnienia w Służbach Mundurowych w Hajnówce.
8. Zadanie Starostwa Powiatowego w Hajnówce polegające na utworzeniu w Zespole Szkół Zawodowych w Hajnówce, przy współpracy z Centrum Energii Odnawialnej w Hajnówce, **oddziału i klas specjalizujących się w tematyce niskiej emisji, zielonej energii**, w tym OZE, przygotowującej specjalistów i techników do projektowania i montażu najnowszych rozwiązań technologicznych z zakresu OZE.
9. Usługa zewnętrzna polegająca na utworzeniu w budynkach i halach w kompleksie **Zespołu Szkół Zawodowych pracowni demonstracyjnych, TechLabów, prototypowni**, w których w ramach praktycznych zajęć uczniowie ZSZ będą testować nabyte umiejętności, sprawdzić faktyczne umiejętności wykonywania wyuczonego zawodu.
10. Zadanie starostwa powiatowego w Hajnówce polegające na opracowaniu we współpracy z Politechniką Białostocką założeń i planu działań na potrzeby **utworzenia klas politechnicznych** w hajnowskich szkołach średnich, w szczególności o profilach z zakresu projektowania, grafiki, architektury, nauk leśnych, informatyki, odnawialnych źródeł energii, w tym koszt delegacji, organizacji spotkań, opracowania nowego programu nauczania, doszkolenie nauczycieli, wymiana doświadczeń.





## Zrób biznes w Hajnówce – dywersyfikacja działalności gospodarczej w oparciu o zasoby i produkty lokalne.

c.d.

11. Organizacja **kursów i szkoleń dla nauczycieli szkół średnich**, stworzenia i obsługi sieć współpracy i wymiana doświadczeń w zakresie uatrakcyjnienia oferty pozaszkolnej.
12. Zadanie Nadleśnictwa Hajnówka polegające na **podniesieniu atrakcyjności oferty turystycznej** Miasta Hajnówka poprzez rozwój, modernizację i zwiększenie dostępności oferty **leśnych kolejek wąskotorowych i stadionu leśnego**.
13. Organizacja wydarzeń promocyjnych dla **potencjalnych inwestorów** z różnych branż (sektor ochrony zdrowia, sektor beauty, sektor turystyczny), zaprojektowaniu materiałów informacyjnych, zakupie ogłoszeń i wydarzeń medialnych, popularyzacji oferty inwestycyjnej miasta w branżowych bazach i social mediach, organizacji wyjazdów na targi.
14. Opracowanie i wdrożenie **Systemu Certyfikacji Marki Duchowa Witalność, powołanie sieci ambasadorów marki, organizacji części szkoleń przedsiębiorców** z zakresu wykorzystania symbolu Marki Duchowa Witalność.
15. Działania zwiększające poziom **zdigitalizowania oferty turystycznej Hajnówki**, konkurs dla uczniów szkół średnich na "Hapkę turystyczną" (aplikację mobilną), prezentacja pomysłów zastosowania narzędzi IT w przedsiębiorstwach z branży turystycznej, zwiększenie wykorzystania komunikatorów, www, portalu miasta, FB do komunikacji użytkownikami miasta na potrzeby prezentacji oferty turystycznej Hajnówki i okolic.

## Zrób biznes w Hajnówce – dywersyfikacja działalności gospodarczej w oparciu o zasoby i produkty lokalne.



*Kierunek silnie gospodarczy ma za zadanie nauczyć potencjalnych przedsiębiorców **prowadzić biznes oparty na potencjałach miasta, jego genius loci**. W ramach kierunku przeprowadzone zostaną liczne działania z zakresu edukacji przedsiębiorczościowej, doradztwa branżowego. Planowana jest duża zmiana jakościowa w szkolnictwie średnim, nowe podejście w szkolnictwie podstawowym.*

*Ogromne wartości przyrodnicze Puszczy Białowieskiej stwarzają powód do odwiedzenia miejsca, które gwarantuje ciszę, spokój, fenomenalne przeżycia, doświadczanie przyrody i dóbr lokalnych –*

***Akademia Przyrody** oraz **centrum produktu lokalnego** filarami inwestycyjnymi rozwoju opartego o *genius loci*.*

***Puszcza Białowieska jest doskonałym, ale niewykorzystanym zasobem, na którym można wytwarzać kolejne produkty.***

***Dużo jest do zrobienia w obszarze edukacji i popularyzacji bogactwa puszczy.***



## Zielona transformacja – środowisko i klimat nie tylko w Puszczy Białowieskiej

1. **Doradztwo mieszkańcom** z zakresu opracowania koncepcji instalacji fotowoltaicznej/grzewczej/termomodernizacyjnej, pomocy w złożeniu/rozliczeniu wniosku do programu „Czyste powietrze” oraz audytu zużycia energii/Kalkulator oszczędności/Kalkulator samowystarczalności - monitorowanie zużycia energii i rekomendacje odnośnie wprowadzenia zmian ograniczających zapotrzebowanie na energię.
2. Wykonanie **zielonych przystanków, ścian i dachów** budynków użyteczności publicznej oraz nasadzeniu roślinności w celu **zacienienia** przestrzeni, placów i skwerów.
3. Wykonanie **parkletów, parków kieszonkowych** na osiedlach, w przestrzeniach miasta **z dala od Puszczy**.
4. Zadanie wspólne z partnerami projektu o charakterze edukacyjnym **"Posadź roślinkę dla swoich wnuków"** polegające na wykonaniu nasadzeń rabat kwiatnych z roślin puszczańskich, roślinności drzewiastej i zielonej (zakup sadzonek).

## Zielona transformacja – środowisko i klimat nie tylko w Puszczy Białowieskiej



*Dbłość o środowisko i działania na rzecz **ochrony klimatu** idą w parze z założeniami Strategii Marki Hajnówka.  
Miasto powinno być w tych obszarach nieskazitelne oraz z dużą uwagą realizować podejmowane działania.*

## Integracja i tożsamość dla silnej społeczności

1. Realizacja **inicjatyw sąsiedzkich** zgłoszonych przez mieszkańców na etapie opracowania Nowej Ścieżki Rozwoju Hajnówki pn. "Organizacja Dnia Ulicy Wierobieja,, "Rowerami z sąsiadami" - 10 przejażdżek rowerowych, instalacja tablicy historycznej Dzielnicy Judzianka, koncert muzyki rockowej Nosorożec - hajnowska muzyka alternatywna/rockowa). **Konkursy na kolejne** edycje.
2. Wykonanie szlaku **hajnowskich murali**.
3. Organizacja **Dnia gwary lokalnej**.
4. Wydarzenia związane z animacją i integracją mieszkańców w formie **spacerów historycznych, wyznaczenia szlaku kultury hajnowskiej, wyznaczenia miejsc symbolicznych, gier miejskich**.
5. **"Hajnówka jest Kobietą"**, jeden cykl wydarzeń poświęconych historii Hajnówki i Regionu Puszczy Białowieskiej opowiedzianych historiami życia jednej kobiety, np. **Simony Kossak** "Dlaczego w trawie piszczy?" czy **Katarzyny Bondy** "Gdzie jest Okularnik?"



## Integracja i tożsamość dla silnej społeczności

c.d.

6. **OŚWIATA. "Fińskie inspiracje"** - ukierunkowanie przedszkoli/szkół podstawowych w Hajnówce na tworzenie modelu fińskiego.

7. **OŚWIATA. "Szkoła dla innowatora - utworzenie miejskiej sieci współpracy i samokształcenia nauczycieli"**, powołanie koordynatorów, przygotowanie miejsca spotkań zespołu – Dworzec PKP, przesiadkowa stacja kultury, opracowanie planu pracy na lata szkolne 2022/23; 2023/24, organizacja konkursu na nazwę sieci, organizacja szkoleń/warsztatów skierowanych do nauczycieli/pedagogów miasta Hajnówka, zgodnie ze zdiagnozowanymi potrzebami placówek, wymiana dobrych praktyk pomiędzy placówkami itd.

8. **OŚWIATA.** Wyposażenie szkół w multimedialne pracownie językowe "Hajnowskie perełki - utworzenie w szkołach podstawowych tzw. **profilu kształcenia językowego**„.

9. **OŚWIATA. Biuro pracy indywidualnej - ogólnomiejska sieć wsparcia uczniów**, w formie międzyszkolnego zespołu koordynującego pracę sieci.



## Integracja i tożsamość dla silnej społeczności

c.d.

10. **OŚWIATA. Hajnowskie Forum Edukacyjne**, którego głównym zadaniem będzie opracowanie Polityki edukacyjnej wrażliwej na zmiany demograficzne i rosnącą depopulację.
11. **OŚWIATA.** Utworzenie w szkołach podstawowych **Stref Spokojnych Myśli** – miejsc wyciszenia i relaksacji, zajęcia łagodzenia stresu.
12. Zapewnienie wkładu finansowego na potrzeby organizacji **konkursu programistycznego w ramach wydarzenia Hajnowscy Przedsiębiorcy odpowiedzialni społecznie** w biznesie.
13. Konkurs dla konsorcjów organizacji pozarządowych polegający na organizacji **hajnowskiej szkoły lidera społecznego**. Sieciowanie hajnowskich ngo.
14. Utworzenia modelowej **spółdzielni społecznej** funkcjonującej na bazie produktów lokalnych (zadanie MOPS).
15. Wdrożenie niezbędnych zmian architektonicznych na potrzeby **dostępności architektonicznej**, remont i prace modernizacyjne **budynku urzędu miasta w zakresie wejścia do budynku, komunikacji pionowa, rampy, windy**.



## Integracja i tożsamość dla silnej społeczności

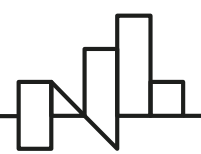


*Trudno jest budować konkurencyjne miasto bez silnego społeczeństwa. Powrót do przeszłości i silne związanie się z tradycją może być jednym z impulsów dla wspólnych wydarzeń i akcji społecznych.*

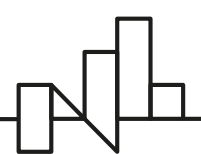
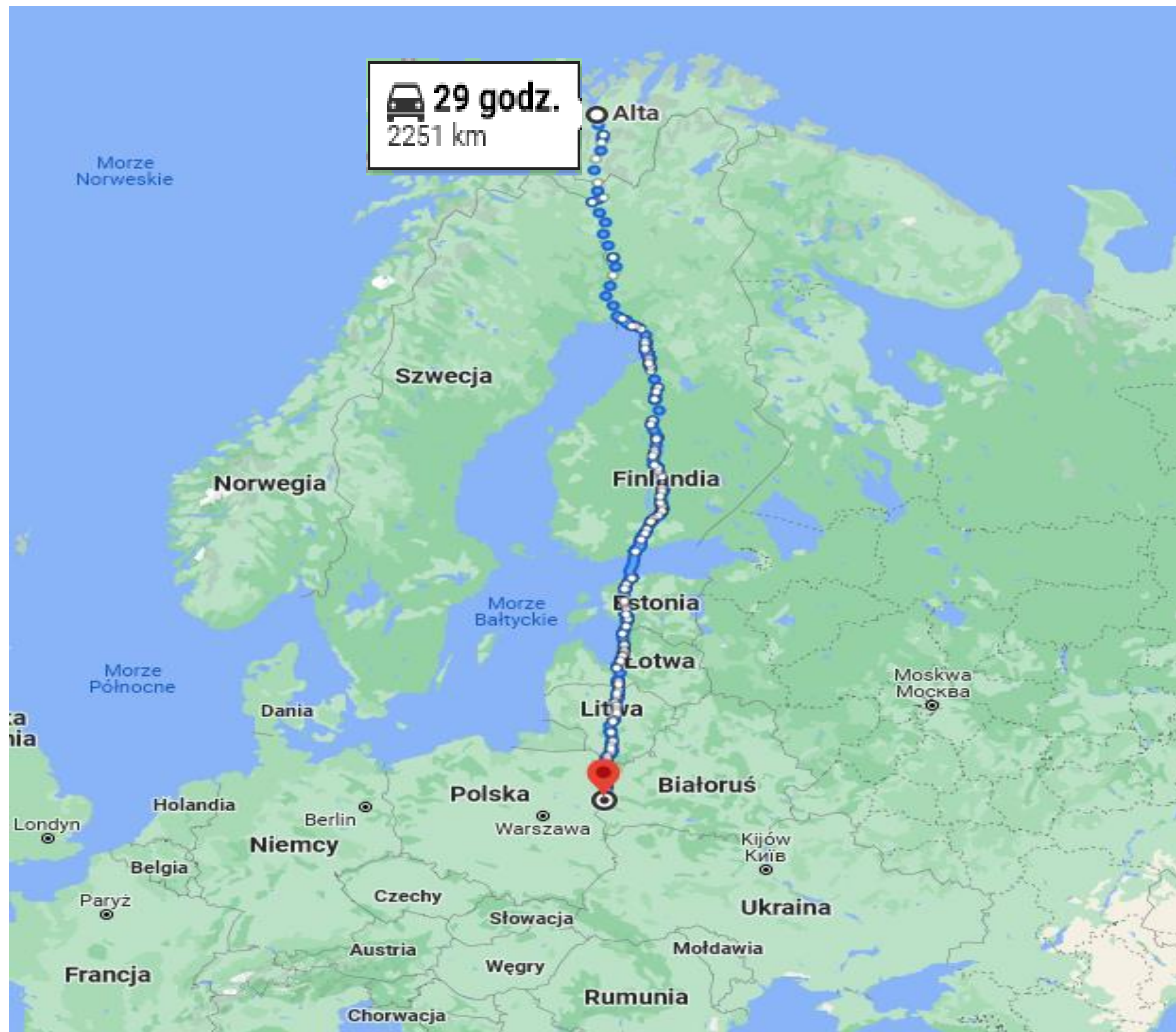


# Nowa Ścieżka Rozwoju Hajnówki

Iceland  
Liechtenstein  
Norway grants



Iceland  
Liechtenstein  
Norway grants



Dla skutecznej realizacji **POLITYKI ROZWOJOWEJ**, realizacji przedstawionych działań i założonych kierunków NŚRH w szerszym wymiarze czasowym potrzebna **interwencja natury instytucjonalnej**.



W sprawnie zarządzanej polityce rozwoju miasta

**świadoma, podnosząca standard działania, ucząca się instytucja jest motorem dla wszystkich planowanych zmian.**

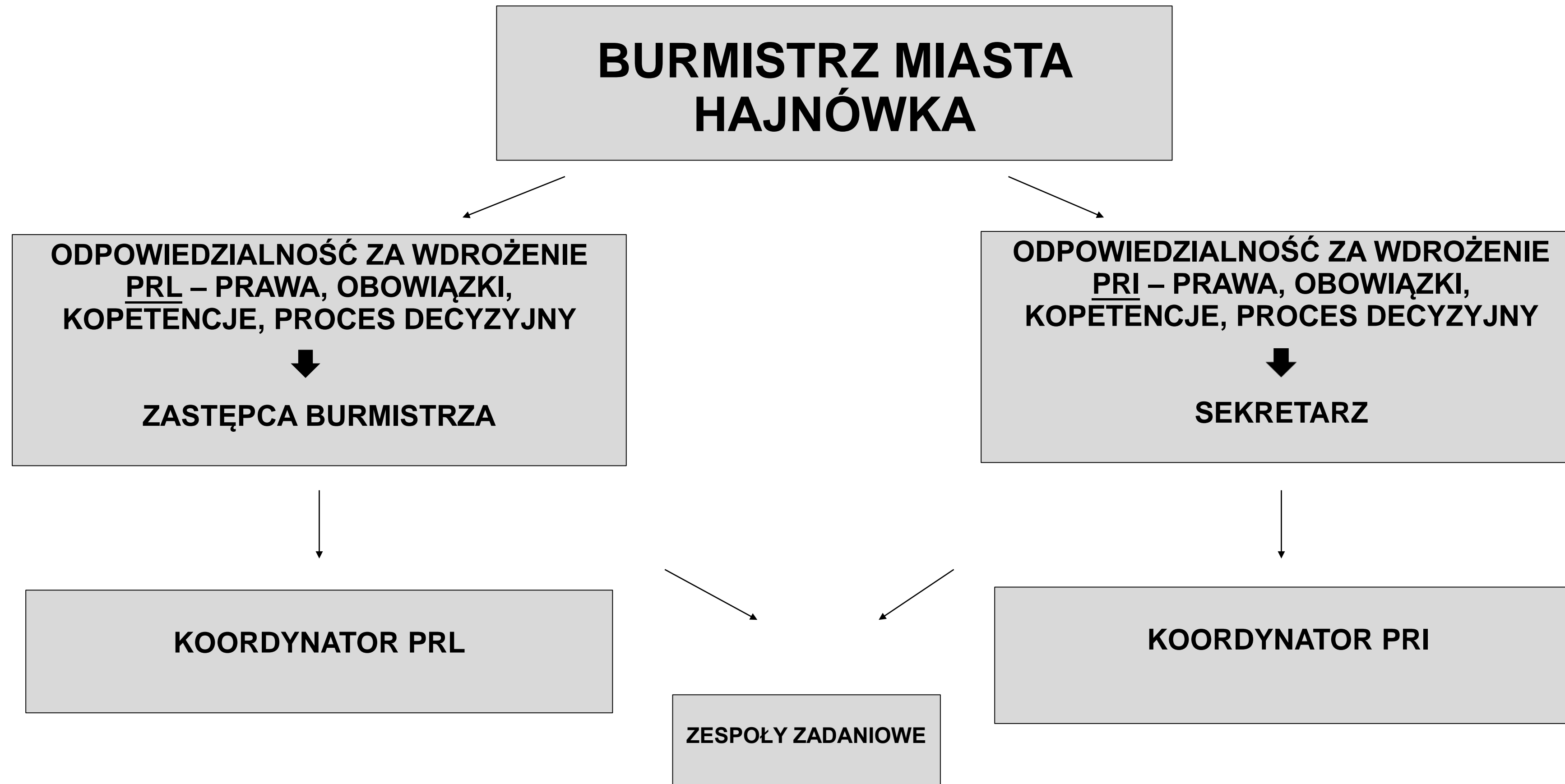


## **PROGRAM ROZWOJU INSTYTUCJONALNEGO MIASTA HAJNÓWKA**

m.in. audyt i nowa struktura urzędu, szkolenia, w tym Rady Miasta, dni otwarte z mieszkańcami, modelowy raport o stanie miasta, Forum Ambitnych Miast Województwa Podlaskiego, konkursy architektoniczne, zakup nieruchomości na potrzeby dostępnego urzędu, współpraca bilateralna - Alta

## Czas realizacji projektu: kwiecień 2024 r.

### Struktura zarządzania projektem



# Dziękuję za uwagę

#NowaŚcieżkaRozwojuHajnowki  
#NowaSieczkaRozwojuHajnowki



**Magdalena Chirko**  
mail: [m.chirko@hajnowka.pl](mailto:m.chirko@hajnowka.pl)  
Tel. 85 682 64 56  
[www.hajnowka.pl](http://www.hajnowka.pl)  
Facebook: Hajnowkawita