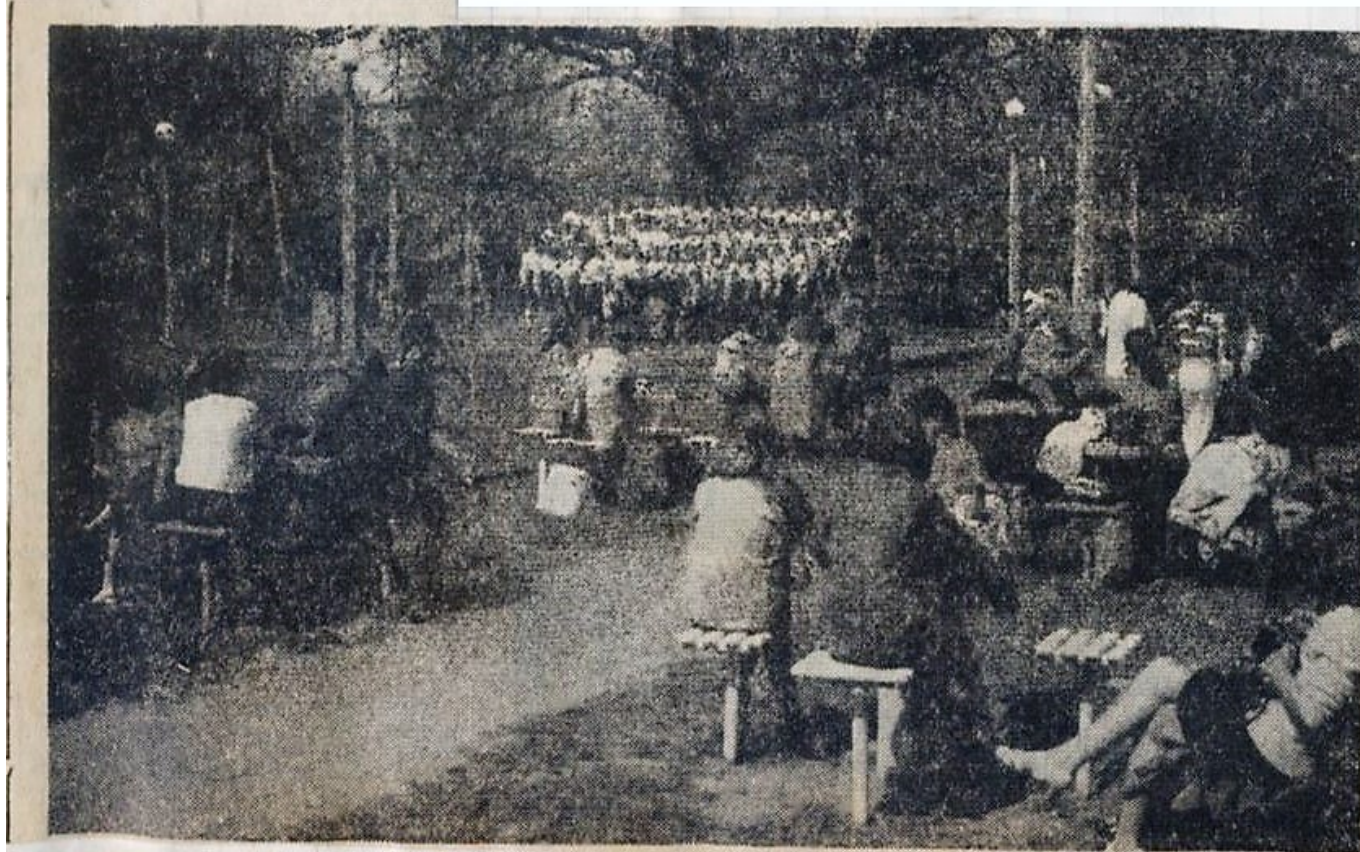


*SPOTYKAMY SIĘ
POD DĘBEM*

Leśna polana — to popularne miejsce zabaw i spotkań mieszkańców Hajnówki. Szczególnie gwaro i rojno jest tu w sobotnie i niedzielne popołudnia. Drewniane podium obok dorodnego dębu jest nie tylko miejscem tańców i zabaw, lecz również występów amatorskich zespołów młodzieżowych.

201222 Tekst i fot. (pe)



Kategoria

- 70 ciekawostek

Dziś zapraszamy do lektury o sławnych dębach w mieście i powiecie. Dzisiejszy Dzień Ziemi skłania ku zauważeniu otaczającej nas przyrody i docenieniu jej walorów.

Tekst artykułu: HAJNOWSKIE DĘBY (20.09.1968, Gazeta Białostocka)

O dębach pow. hajnowskiego można by pisać nieskończenie. Znane są powszechnie takie "sławy" jak Dąb Bartny czyli Jagiełły, rosnące w Białowieskim Parku Narodowym. Niektórzy znają nawet Dąb Car, rosnący koło Orzeszkowa. Trochę mniej okazałe, niemniej bardzo efektownie prezentują się dęby rosnące przy ulicach miasta, a pamiętające zapewne jego początki. Na pewno nie będzie przesady w stwierdzeniu, że są one niemymi świadkami historii Hajnówki.

Dęby są pieczołowicie pielęgnowane, ubytki są uzupełniane masą cementową, zaś dąb przy ul. 1 Maja, rosnący dosłownie na chodniku, jest ogrodzony metalową barierką. Dwa dęby rosnące przy domach kultury Leśnik i Górnik, otaczają miejsce do tańca, zaś ich korony tworzą naturalny dach dla tańczących.

Tekst artykułu: SPOTYKAMY SIĘ POD DĘBEM (7.06.1972, Gazeta Białostocka)

Leśna polana - to popularne miejsce zabaw i spotkań mieszkańców Hajnówki. Szczególnie gwarno i rojno jest tu w sobotnie i niedzielne popołudnia. Drewniane podium obok dorodnego dębu jest nie tylko miejscem tańców i zabaw, lecz również występów amatorskich zespołów młodzieżowych.

Tekst pod zdjęciem:

"Dąb Jagiełły" rośnie w Puszczy Białowieskiej. Jest pomnikiem przyrody. Ma 39,5 m wysokości, 5,5 m w obwodzie. Jego wiek - 400 lat. Inne drzewa wyglądają przy nim jak patyczki. Podanie ludowe głosi, że odpoczywał pod nim Władysław Jagiełło podczas łowów w 1409 roku.

Tekst artykułu: WICHURA POWALIŁA DĄB JAGIEŁŁY (5.11.1974, Gazeta Białostocka)

W nocy z 30 na 31 października br. nad Puszcza Białowieską szalała potężna wichura połączona z obfitymi opadami deszczu. Wyrządziła ona wiele szkód w drzewostanie. Niepowetowaną stratę poniósł Park Narodowy, gdzie wiatr obalił na ziemię atrakcję Białowieży, tzw. Dąb Jagiełły. Był on jednym z najstarszych dębów na terenie rezerwatu. Jego wysokość wynosiła 39 m, średnica 175 cm, obwód 55 cm. Wiek oceniano na 450 lat. Jak głosi podanie ludowe, w miejscu, gdzie stał ten dąb w 1409 r. obozował podczas polowania, na którym gromadził zapasy przed bitwą grunwaldzką, król Władysław Jagiełło.

Dąb Jagiełły rokrocznie przyciągał masę turystów z całej Polski oraz z zagranicy. Pomimo częściowego spróchnienia każdej wiosny pokrywał się liśćmi. (P. Bajko)

NA ZDJĘCIU: Pień powalonego przez wichurę Dębu Jagiełły; fot. W. Minkiewicz

Source URL:

<https://hajnowka.pl/aktualnosc/70-ciekawostek/1201-z-cyklu-70-lat-praw-miejskich-70-ciekawostek-o-hajnowce-hajnowskie>