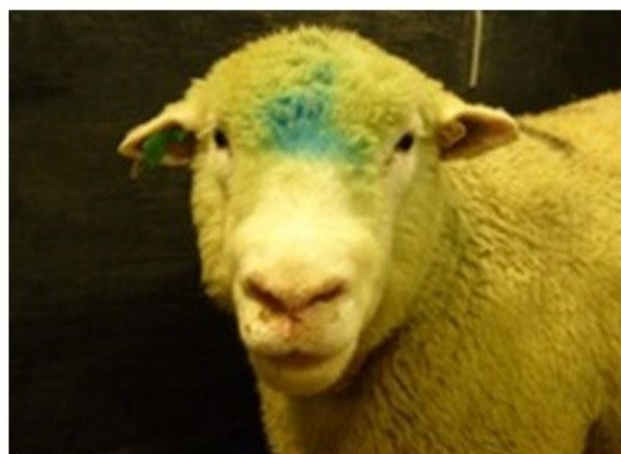


CHOROBA NIEBIESKIEGO JĘZYKA (Bluetongue) jest chorobą zwierząt przeżuwających, zarówno domowych jak i dzikich wywoływaną przez wirusy. Zwierzęta nie zarażają się bezpośrednio od siebie, a jedynie poprzez owady kłująco -ssące z rodzaju *Culicoides* (rodzina: kuczmany) oraz poprzez krew lub nasienie. Choroba nie przenosi się na inne gatunki zwierząt gospodarskich i domowych oraz na ludzi.



Kategoria

- Ochrona zwierząt

Choroba niebieskiego języka (*Bluetongue*) jest zakaźną chorobą przeżuwaczy, zarówno domowych jak i dzikich (chorują na nią bydło, owce i kozy, ale także sarny, jelenie, łosie, afrykańskie antylopy, wielbłądy, słonie), wywoływaną przez wirus z rodzaju *Orbivirus* (*Reoviridae*). Zwierzęta nie zarażają się bezpośrednio od siebie, a jedynie poprzez owady kłująco-ssące z rzędu muchówek, rodzaju kuczmany (*Culicoides*) oraz poprzez krew lub nasienie.

Na terytorium Polski choroba niebieskiego języka podlega obowiązkowi zwalczania.

Choroba nie przenosi się na inne gatunki zwierząt gospodarskich i domowych oraz na ludzi, co

oznacza, że mięso, mleko, skóry i wełna oraz inne produkty pochodzące od przeżuwaczy nie stanowią zagrożenia dla ludzi.

Objawy

Bydło zakaża się znacznie częściej niż owce, aczkolwiek bydło choruje rzadko. Ponadto choroba ta u bydła przebiega w łagodniejszej postaci niż u owiec. Po przechorowaniu bydło może stać się nosicielem zarazki, co prowadzi do zakażenia kuczmanów i przenoszenia wirusa za ich pośrednictwem na zwierzęta zdrowe.

Z uwagi na długi okres wylegania choroby objawy kliniczne u bydła mogą nie być widoczne nawet do 60-80 dnia po zakażeniu. Jednakże jeśli wystąpią, można zaobserwować:

- gorączkę,
- ślinotok,
- zaczerwienienie i obrzęk błony śluzowej jamy ustnej,
- owrzodzenie opuszki zębowej i niekiedy końca języka,
- zapalenie koronki i tworzywa racic, będące przyczyną kulawizny,
- u krów mlecznych - łuszczenie się naskórka strzyków i tworzenie się strupów,
- ronienia,
- rodzenie zdeformowanych cieląt, przy czym deformacje dotyczą najczęściej głowy. Na zakażenie najbardziej podatne są płody w okresie rozwoju mózgu.

U **owiec** choroba może przebiegać od zakażenia bezobjawowego lub postaci przewlekłej do nadostrej i ostrej. Można zaobserwować następujące objawy kliniczne:

- bardzo wysoka temperatura ciała 41-42°C,
- spadek kondycji, posmutnienie, depresja i utrata mleczności,
- obrzęk warg, powiek i małżowin usznych,
- silne zaczerwienienie błony śluzowej policzków i jamy nosowej,
- drobne wybroczyny pod śluzówką jamy ustnej i nosowej,
- owrzodzenie warg, opuszki zębowej oraz w niektórych przypadkach języka,
- duszność, ślinotok, obfity wypływ z nosa, początkowo surowiczy, następnie śluzowo-ropny i krwawy,
- wymioty mogące być przyczyną zachłystowego zapalenia płuc,
- przekrwiony, obrzękły, siny i wystający z jamy ustnej język,
- biegunka, kał z domieszką krwi,
- kulawizna jako następstwo zapalenia koronki i tworzywa racic,
- możliwe zapalenie płuc i zwyrodnienie mięśni,
- ciężarne samice mogą rodzić martwe lub zdeformowane jagnięta.

PLIK DO POBRANIA:

Objawy choroby niebieskiego języka.pdf [2.18 MB]

Rozporządzenie nr 1/2024.pdf [2,00 MB]

<https://www.wetgiw.gov.pl>

Source URL:

<https://hajnowka.pl/aktualnosc/ochrona-zwierzat/5811-choroba-niebieskiego-jezyka-u-zwierzat>