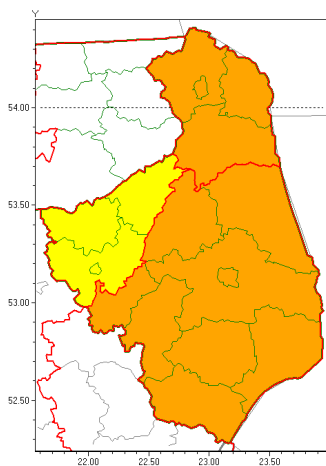


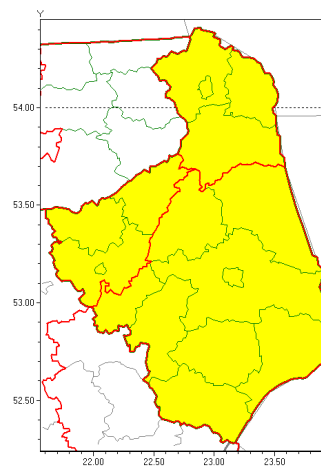


Zasięg ostrzeżeń w województwie

Intensywne opady śniegu
2021-01-24 19:07



Oblodzenie
2021-01-24 19:07



WOJEWÓDZTWO PODLASKIE
OSTRZEŻENIA METEOROLOGICZNE ZBIORCZO NR 19
WYKAZ OBSZARÓW ZUCIENNYCH OSTRZEŻENIAMI
o godz. 19:07 dnia 24.01.2021

Zjawisko/Stopień zagrożenia	Intensywne opady śniegu/2
Obszar (w nawiasie numer ostrzeżenia dla powiatu)	powiaty: białostocki(13), Białystok(13), bielski(14), hajnowski(13), moniecki(13), siemiatycki(14), sokólski(11), wysokomazowiecki(13), zambrowski(13)
Ważność	od godz. 08:00 dnia 25.01.2021 do godz. 08:00 dnia 26.01.2021
Prawdopodobieństwo	80%
Przebieg	Prognozuje się wystąpienie opadów śniegu o natężeniu umiarkowanym okresami silnym, powodujących przyrost pokrywy śnieżnej za okres ważności Ostrzeżeń od 20 cm do 30 cm.
SMS	IMGW-PIB OSTRZEŻENIA: NIEG/2 podlaskie (9 powiatów) od 08:00/25.01 do 08:00/26.01.2021 przyrost pokrywy do 30 cm. Dotyczy powiatów: białostocki, Białystok, bielski, hajnowski, moniecki, siemiatycki, sokólski, wysokomazowiecki i zambrowski.
RSO	Woj. podlaskie (9 powiatów), IMGW-PIB wydał ostrzeżenie drugiego stopnia o intensywnych opadach śniegu
Uwagi	Ostrzeżenie może być przedłużone z niższym stopniem.
Zjawisko/Stopień zagrożenia	Intensywne opady śniegu/1
Obszar (w nawiasie numer ostrzeżenia dla powiatu)	powiaty: grajewski(13), kolneński(13), Łomża(13), łomżyński(13)
Ważność	od godz. 11:00 dnia 25.01.2021 do godz. 11:00 dnia 26.01.2021
Prawdopodobieństwo	80%



Przebieg	Prognozuje się wystąpienie opadów śniegu, miejscami o natężeniu umiarkowanym, powodujących przyrost pokrywy śnieżnej za okres od 15 cm do 20 cm.
SMS	IMGW-PIB OSTRZEŻEGA: NIEG/1 podlaskie (4 powiaty) od 11:00/25.01 do 11:00/26.01.2021 przyrost pokrywy do 20 cm. Dotyczy powiatów: grajewski, kolneński, Łomża i łomżyński.
RSO	Woj. podlaskie (4 powiaty), IMGW-PIB wydał ostrzeżenie pierwszego stopnia o intensywnych opadach śniegu
Uwagi	Ostrzeżenie może być przedłużone.
Zjawisko/Stopień zagrożenia	Intensywne opady śniegu/2
Obszar (w nawiasie numer ostrzeżenia dla powiatu)	powiaty: augustowski(11), sejneński(11), suwalski(11), Suwałki(11)
Ważność	od godz. 11:00 dnia 25.01.2021 do godz. 11:00 dnia 26.01.2021
Prawdopodobieństwo	80%
Przebieg	Prognozuje się wystąpienie opadów śniegu o natężeniu umiarkowanym okresami silnym, powodujących przyrost pokrywy śnieżnej za okres od 20 cm do 30 cm.
SMS	IMGW-PIB OSTRZEŻEGA: NIEG/2 podlaskie (4 powiaty) od 11:00/25.01 do 11:00/26.01.2021 przyrost pokrywy do 30 cm. Dotyczy powiatów: augustowski, sejneński, suwalski i Suwałki.
RSO	Woj. podlaskie (4 powiaty), IMGW-PIB wydał ostrzeżenie drugiego stopnia o intensywnych opadach śniegu
Uwagi	Ostrzeżenie może być przedłużone z niższym stopniem.
Zjawisko/Stopień zagrożenia	Oblodzenie/1
Obszar (w nawiasie numer ostrzeżenia dla powiatu)	powiaty: augustowski(10), białostocki(12), Białystok(12), bielski(13), grajewski(12), hajnowski(12), kolneński(12), Łomża(12), łomżyński(12), moniecki(12), sejneński(10), siemiatycki(13), sokólski(10), suwalski(10), Suwałki(10), wysokomazowiecki(12), zambrowski(12)
Ważność	od godz. 22:00 dnia 24.01.2021 do godz. 09:00 dnia 25.01.2021
Prawdopodobieństwo	80%
Przebieg	Prognozuje się zamrażanie mokrej nawierzchni dróg i chodników po opadach deszczu, deszczu ze śniegiem lub mokrego śniegu. Temperatura minimalna od -2°C do 0°C, temperatura minimalna gruntu od -3°C do -1°C.
SMS	IMGW-PIB OSTRZEŻEGA: OBLODZENIE/1 podlaskie (wszystkie powiaty) od 22:00/24.01 do 09:00/25.01.2021 temp. min. od -2 st. do 0 st., przy gruncie do -3 st., lisko. Dotyczy powiatów: wszystkie powiaty.
RSO	Woj. podlaskie (wszystkie powiaty), IMGW-PIB wydał ostrzeżenie pierwszego stopnia o oblodzeniu
Uwagi	Brak.



Instytut Meteorologii i Gospodarki Wodnej - Państwowy Instytut Badawczy
Centralne Biuro Prognoz Meteorologicznych - Wydział w Białymstoku

15-950 Białystok ul. Ciołkowskiego 2 /3

tel: 085-7486150, fax: 085-7486183

email: meteo.bialystok@imgw.pl

www: www.imgw.pl

Dyurny synoptyk IMGW-PIB	Karolina Kierklo
<p>Opracowanie niniejsze i jego format, jako przedmiot prawa autorskiego podlega ochronie prawnej, zgodnie z przepisami ustawy z dnia 4 lutego 1994r o prawie autorskim i prawach pokrewnych (dz. U. z 2006 r. Nr 90, poz. 631 z późn. zm.).</p> <p>Wszelkie dalsze udostępnianie, rozpowszechnianie (przedruk, kopiowanie, wiadomości sms) jest dozwolone wyłącznie w formie dosłownej z bezwzględnym wskazaniem źródła informacji tj. IMGW-PIB.</p>	